

○品種別・年齢別内訳（飼養頭数）

年齢	合計	ホルスタイン種			交雑種（乳×肉）			黒毛和種			その他
		計	オス	メス	計	オス	メス	計	オス	メス	
0	1,275,419	563,118	278,585	284,529	243,542	128,581	114,961	439,356	228,276	211,080	29,403
1	1,223,398	473,592	202,995	270,579	268,649	141,683	126,959	441,088	229,631	211,450	40,069
2	583,964	251,214	4,601	246,612	76,945	36,962	39,981	245,056	105,252	139,792	10,749
3	298,581	224,983	611	224,369	2,929	383	2,546	65,932	1,157	64,773	4,737
4	248,757	184,515	261	184,253	1,378	76	1,302	59,087	460	58,627	3,777
5	208,965	151,352	159	151,193	854	31	823	53,124	326	52,797	3,635
6	170,639	116,740	57	116,683	283	8	275	50,181	331	49,850	3,435
7	124,260	75,796	24	75,772	257	11	246	45,321	233	45,088	2,886
8	97,280	50,567	19	50,547	214	2	212	43,999	180	43,819	2,500
9	69,764	30,236	9	30,227	80	3	77	37,549	114	37,435	1,899
10	51,719	16,622	16	16,606	93	5	88	33,414	107	33,307	1,590
11	41,308	8,828	8	8,820	83	3	80	31,091	84	31,006	1,306
12	32,476	4,574	4	4,570	61	17	44	26,537	73	26,464	1,304
13	22,922	2,191	12	2,179	70	17	53	19,456	275	19,181	1,205
14	15,662	1,035	3	1,032	25	1	24	13,562	29	13,533	1,040
15	8,182	290		290	28		28	7,344	14	7,330	520
16	4,308	130		130	7		7	3,814	8	3,806	357
17	2,115	34		34	2		2	1,932	6	1,926	147
18	916	19		19	1		1	808	2	806	88
19	325	6		6	2		2	288	2	286	29
20以上	233	8		8	1		1	194	1	193	30
不明	3,769	1,495	750	741	682	283	391	648	214	434	944
計	4,484,962	2,157,345	488,114	1,669,199	596,186	308,066	288,103	1,619,781	566,775	1,052,983	111,650

（注）6月24日集計。集計時点で、届出の内容等について確認中の牛は除かれている。また、法施行が平成15年12月1日であり、それ以前に出生した牛の生年月日は法の対象外である。

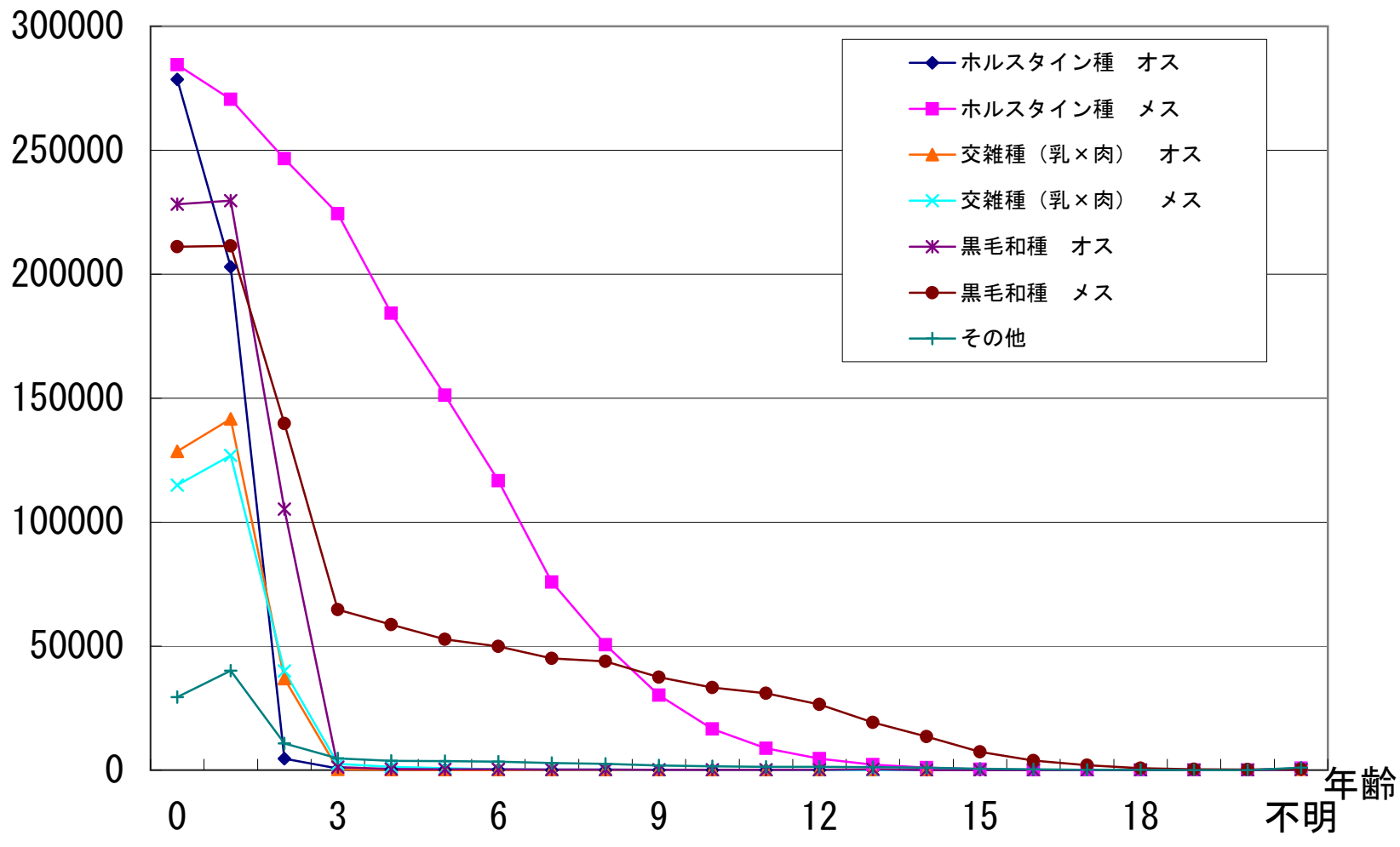
○品種別・年齢別内訳（構成比）

年齢	合計	ホルスタイン種			交雑種（乳×肉）			黒毛和種			その他
		計	オス	メス	計	オス	メス	計	オス	メス	
0	28.4	26.1	57.1	17.0	40.9	41.7	39.9	27.1	40.3	20.0	26.3
1	27.3	22.0	41.6	16.2	45.1	46.0	44.1	27.2	40.5	20.1	35.9
2	13.0	11.6	0.9	14.8	12.9	12.0	13.9	15.1	18.6	13.3	9.6
3	6.7	10.4	0.1	13.4	0.5	0.1	0.9	4.1	0.2	6.2	4.2
4	5.5	8.6	0.1	11.0	0.2	0.0	0.5	3.6	0.1	5.6	3.4
5	4.7	7.0	0.0	9.1	0.1	0.0	0.3	3.3	0.1	5.0	3.3
6	3.8	5.4	0.0	7.0	0.0	0.0	0.1	3.1	0.1	4.7	3.1
7	2.8	3.5	0.0	4.5	0.0	0.0	0.1	2.8	0.0	4.3	2.6
8	2.2	2.3	0.0	3.0	0.0	0.0	0.1	2.7	0.0	4.2	2.2
9	1.6	1.4	0.0	1.8	0.0	0.0	0.0	2.3	0.0	3.6	1.7
10	1.2	0.8	0.0	1.0	0.0	0.0	0.0	2.1	0.0	3.2	1.4
11	0.9	0.4	0.0	0.5	0.0	0.0	0.0	1.9	0.0	2.9	1.2
12	0.7	0.2	0.0	0.3	0.0	0.0	0.0	1.6	0.0	2.5	1.2
13	0.5	0.1	0.0	0.1	0.0	0.0	0.0	1.2	0.0	1.8	1.1
14	0.3	0.0	0.0	0.1	0.0	0.0	0.0	0.8	0.0	1.3	0.9
15	0.2	0.0	0.0	0.0	0.0	0.0	0.0	0.5	0.0	0.7	0.5
16	0.1	0.0	0.0	0.0	0.0	0.0	0.0	0.2	0.0	0.4	0.3
17	0.0	0.0	0.0	0.0	0.0	0.0	0.0	0.1	0.0	0.2	0.1
18	0.0	0.0	0.0	0.0	0.0	0.0	0.0	0.0	0.0	0.1	0.1
19	0.0	0.0	0.0	0.0	0.0	0.0	0.0	0.0	0.0	0.0	0.0
20以上	0.0	0.0	0.0	0.0	0.0	0.0	0.0	0.0	0.0	0.0	0.0
不明	0.1	0.1	0.2	0.0	0.1	0.1	0.1	0.0	0.0	0.0	0.8
計	100	100	100	100	100	100	100	100	100	100	100

（注）6月24日集計。集計時点で、届出の内容等について確認中の牛は除かれている。また、法施行が平成15年12月1日であり、それ以前に出生した牛の生年月日は法の対象外である。

飼養頭数

品種別・年齢別飼養頭数（総計なし）



○品種別・月齢別（飼養頭数）

月齢	合計	ホルスタイン種			交雑種			黒毛和種			その他
		計	オス	メス	計	オス	メス	計	オス	メス	
0	91,611	42,581	20,738	21,843	19,460	10,269	9,191	28,325	14,914	13,411	1,245
1	97,248	44,888	22,259	22,629	20,607	10,880	9,727	30,482	15,954	14,528	1,271
2	109,546	49,949	25,325	24,624	23,184	12,201	10,983	34,946	18,166	16,780	1,467
3	118,311	53,815	27,424	26,389	22,855	12,168	10,687	39,953	20,918	19,035	1,688
4	121,958	54,566	27,509	27,055	22,155	11,591	10,564	43,214	22,493	20,721	2,023
5	110,884	47,541	23,909	23,632	19,058	9,944	9,114	41,764	21,761	20,003	2,521
6	104,953	42,775	21,280	21,495	17,387	9,093	8,294	42,203	21,742	20,461	2,588
7	104,685	43,320	21,767	21,553	18,481	9,700	8,781	39,990	20,601	19,389	2,894
8	112,367	49,150	23,224	25,926	19,931	10,521	9,410	38,658	19,838	18,820	4,628
9	94,129	40,983	19,765	21,218	18,150	9,721	8,429	31,825	16,469	15,356	3,171
10	105,087	46,922	22,706	24,216	20,607	10,935	9,672	34,694	18,002	16,692	2,864
11	104,640	46,628	22,679	23,949	21,667	11,558	10,109	33,302	17,418	15,884	3,043
12	102,414	46,269	22,683	23,586	21,421	11,514	9,907	31,815	16,634	15,181	2,909
13	104,762	48,253	23,890	24,361	21,819	11,479	10,337	31,806	16,495	15,311	2,884
14	112,109	48,987	24,272	24,712	23,213	12,182	11,031	36,379	18,959	17,420	3,530
15	118,714	50,586	24,570	26,014	23,233	12,134	11,099	40,684	21,170	19,514	4,211
16	119,780	50,825	24,642	26,181	23,789	12,645	11,142	41,719	21,822	19,896	3,447
17	108,628	42,160	20,346	21,812	21,314	11,192	10,122	40,839	21,266	19,571	4,315
18	102,270	38,219	18,374	19,842	19,906	10,389	9,516	40,617	21,133	19,483	3,528
19	100,646	36,037	15,755	20,282	21,428	11,329	10,099	39,416	20,486	18,929	3,765
20	101,584	34,807	13,642	21,164	24,186	12,785	11,400	38,101	19,779	18,322	4,490
21	83,010	25,921	7,037	18,881	21,854	11,528	10,326	32,513	16,860	15,653	2,722
22	88,569	27,180	5,012	22,168	24,132	12,737	11,395	35,059	18,196	16,862	2,198
23	80,912	24,348	2,772	21,576	22,354	11,769	10,585	32,140	16,831	15,308	2,070
24	75,241	23,188	1,508	21,680	20,115	10,487	9,626	30,409	15,672	14,737	1,529
25	72,201	22,468	1,108	21,360	17,445	9,139	8,306	30,983	16,171	14,811	1,305
26	73,192	24,111	671	23,440	14,045	7,171	6,874	33,404	17,278	16,125	1,632
27	70,408	25,072	348	24,724	9,507	4,546	4,961	34,856	17,319	17,537	973
28	61,659	24,109	200	23,909	5,899	2,540	3,359	30,808	14,194	16,613	843
29	46,397	19,393	134	19,259	3,245	1,145	2,100	22,924	9,743	13,180	835
30	36,713	16,150	96	16,054	2,080	704	1,376	17,693	6,596	11,096	790
31	34,440	18,423	111	18,312	1,525	525	1,000	13,748	4,149	9,598	744
32	32,277	20,019	104	19,914	1,125	299	826	10,310	2,202	8,102	823
33	26,114	17,452	93	17,359	778	171	607	7,404	1,029	6,375	480
34	28,078	20,335	103	20,232	693	146	547	6,631	600	6,031	419
35	27,244	20,494	125	20,369	488	89	399	5,886	299	5,587	376
36	25,917	20,065	53	20,012	359	65	294	5,125	198	4,927	368
37	26,491	20,367	42	20,325	300	46	254	5,428	155	5,273	396
38	28,718	22,071	42	22,029	346	42	304	5,933	146	5,787	368
39	31,032	23,672	73	23,598	266	31	235	6,698	112	6,586	396
40	29,746	22,717	93	22,624	223	28	195	6,384	105	6,278	422
41	24,334	17,650	43	17,607	204	27	177	6,080	75	6,005	400
42	19,774	13,364	40	13,324	172	15	157	5,824	78	5,746	414
43	23,024	16,665	53	16,612	230	27	203	5,670	81	5,589	459
44	24,284	17,958	47	17,910	241	28	213	5,471	76	5,394	614
45	21,040	15,882	61	15,821	225	28	197	4,577	57	4,520	356
46	22,247	17,311	35	17,276	215	33	182	4,429	42	4,387	292
47	21,974	17,261	29	17,231	148	13	135	4,313	32	4,281	252
48	22,138	17,421	27	17,394	186	18	168	4,282	39	4,243	249
49	22,766	17,614	26	17,588	128	13	115	4,767	41	4,726	257
50	23,622	18,031	24	18,007	140	8	132	5,159	48	5,111	292
51	24,783	18,730	16	18,714	120	13	107	5,636	46	5,590	297
52	23,511	17,146	26	17,119	111	3	108	5,909	39	5,870	345
53	20,897	14,459	19	14,440	145	6	139	5,949	32	5,917	344
54	19,852	13,928	19	13,909	119	3	116	5,470	36	5,434	335
55	19,945	14,246	23	14,223	90	4	86	5,246	51	5,195	363
56	19,767	14,462	26	14,436	124	3	121	4,649	38	4,611	532
57	15,792	11,681	16	11,665	84	3	81	3,737	35	3,702	290
58	18,247	13,593	19	13,574	69	1	68	4,335	29	4,306	250
59	17,437	13,204	20	13,184	62	1	61	3,948	26	3,922	223
60	16,832	12,834	25	12,809	80	4	76	3,699	20	3,679	219

月齢	合計	ホルスタイン種			交雑種			黒毛和種			その他
		計	オス	メス	計	オス	メス	計	オス	メス	
61	16,996	12,551	27	12,524	80	2	78	4,122	28	4,094	243
62	18,194	13,312	16	13,296	79	3	76	4,568	26	4,542	235
63	20,088	14,226	20	14,206	91	1	90	5,495	34	5,461	276
64	20,258	14,550	15	14,535	91	2	89	5,267	22	5,245	350
65	18,311	13,100	14	13,086	77	1	76	4,864	25	4,839	270
66	17,371	11,917	12	11,905	79	3	76	5,058	30	5,027	317
67	18,051	12,784	3	12,781	70	2	68	4,780	24	4,756	417
68	17,600	12,752	10	12,742	92	4	88	4,220	41	4,179	536
69	14,363	10,469	5	10,464	42	2	40	3,542	28	3,514	310
70	15,755	11,760	10	11,750	39	4	35	3,704	28	3,676	252
71	15,146	11,097	2	11,095	34	3	31	3,805	20	3,785	210
72	14,662	10,973	3	10,970	23	0	23	3,460	23	3,437	206
73	14,694	10,704	7	10,697	19	1	18	3,734	25	3,709	237
74	15,556	11,120	7	11,113	33	2	31	4,158	21	4,137	245
75	15,928	10,843	5	10,838	30	0	30	4,802	36	4,766	253
76	16,266	10,843	5	10,838	23	1	22	5,109	25	5,084	291
77	15,673	10,412	7	10,405	25	1	24	4,952	28	4,924	284
78	14,222	8,747	8	8,739	21	1	20	5,141	24	5,117	313
79	14,334	9,491	3	9,488	29	1	28	4,468	26	4,442	346
80	14,250	9,677	0	9,677	30	1	29	3,969	37	3,932	574
81	11,603	7,794	3	7,791	17	0	17	3,555	34	3,521	237
82	12,220	8,450	5	8,445	22	0	22	3,517	28	3,489	231
83	11,231	7,686	4	7,682	11	0	11	3,316	24	3,292	218
84	10,675	7,254	1	7,253	17	1	16	3,188	29	3,159	216
85	10,406	7,090	2	7,088	21	1	20	3,113	14	3,099	182
86	11,351	7,341	4	7,337	22	1	21	3,781	20	3,761	207
87	11,737	7,163	1	7,162	28	1	27	4,344	17	4,327	202
88	11,984	6,913	3	6,910	29	0	29	4,797	16	4,781	245
89	10,861	6,088	2	6,086	16	0	16	4,529	13	4,516	228
90	10,409	5,594	4	5,590	17	1	16	4,543	24	4,519	255
91	10,504	6,015	2	6,013	20	2	18	4,212	27	4,185	257
92	10,598	6,411	3	6,408	21	2	19	3,740	18	3,722	426
93	8,374	5,131	0	5,131	11	0	11	2,971	27	2,944	261
94	8,742	5,398	2	5,396	33	1	32	3,084	19	3,065	227
95	8,619	5,398	0	5,398	22	1	21	3,019	9	3,010	180
96	8,214	5,193	1	5,192	21	0	21	2,823	15	2,808	177
97	8,070	4,845	2	4,843	28	0	28	3,015	11	3,004	182
98	8,771	5,013	1	5,012	25	0	25	3,578	10	3,568	155
99	9,652	5,073	0	5,073	18	2	16	4,398	19	4,379	163
100	9,911	5,007	5	5,002	13	0	13	4,665	10	4,655	226
101	8,797	4,042	0	4,042	12	0	12	4,503	14	4,489	240
102	7,906	3,338	1	3,337	19	0	19	4,332	20	4,312	217
103	8,483	4,018	4	4,014	15	0	15	4,219	13	4,206	231
104	8,019	3,928	3	3,925	19	0	19	3,696	20	3,676	376
105	6,497	3,331	2	3,328	19	0	19	2,944	15	2,929	203
106	6,808	3,491	0	3,491	21	0	21	3,121	20	3,101	175
107	6,152	3,288	0	3,288	4	0	4	2,705	13	2,692	155
108	5,548	2,845	0	2,845	5	0	5	2,575	14	2,561	123
109	5,652	2,781	1	2,780	6	1	5	2,745	5	2,740	120
110	5,564	2,626	1	2,625	12	0	12	2,812	8	2,804	114
111	6,117	2,603	2	2,601	15	0	15	3,364	8	3,356	135
112	6,665	2,699	0	2,699	9	1	8	3,814	10	3,804	143
113	6,345	2,495	0	2,495	1	0	1	3,698	9	3,689	151
114	6,701	2,538	1	2,537	3	0	3	3,987	8	3,979	173
115	6,521	2,773	1	2,772	6	0	6	3,534	13	3,521	208
116	6,216	2,641	2	2,639	9	1	8	3,267	13	3,254	299
117	4,700	2,043	1	2,042	2	0	2	2,485	10	2,475	170
118	5,260	2,224	0	2,224	5	0	5	2,882	9	2,873	149
119	4,475	1,968	0	1,968	7	0	7	2,386	7	2,379	114
120	4,191	1,739	0	1,739	7	1	6	2,336	5	2,331	109

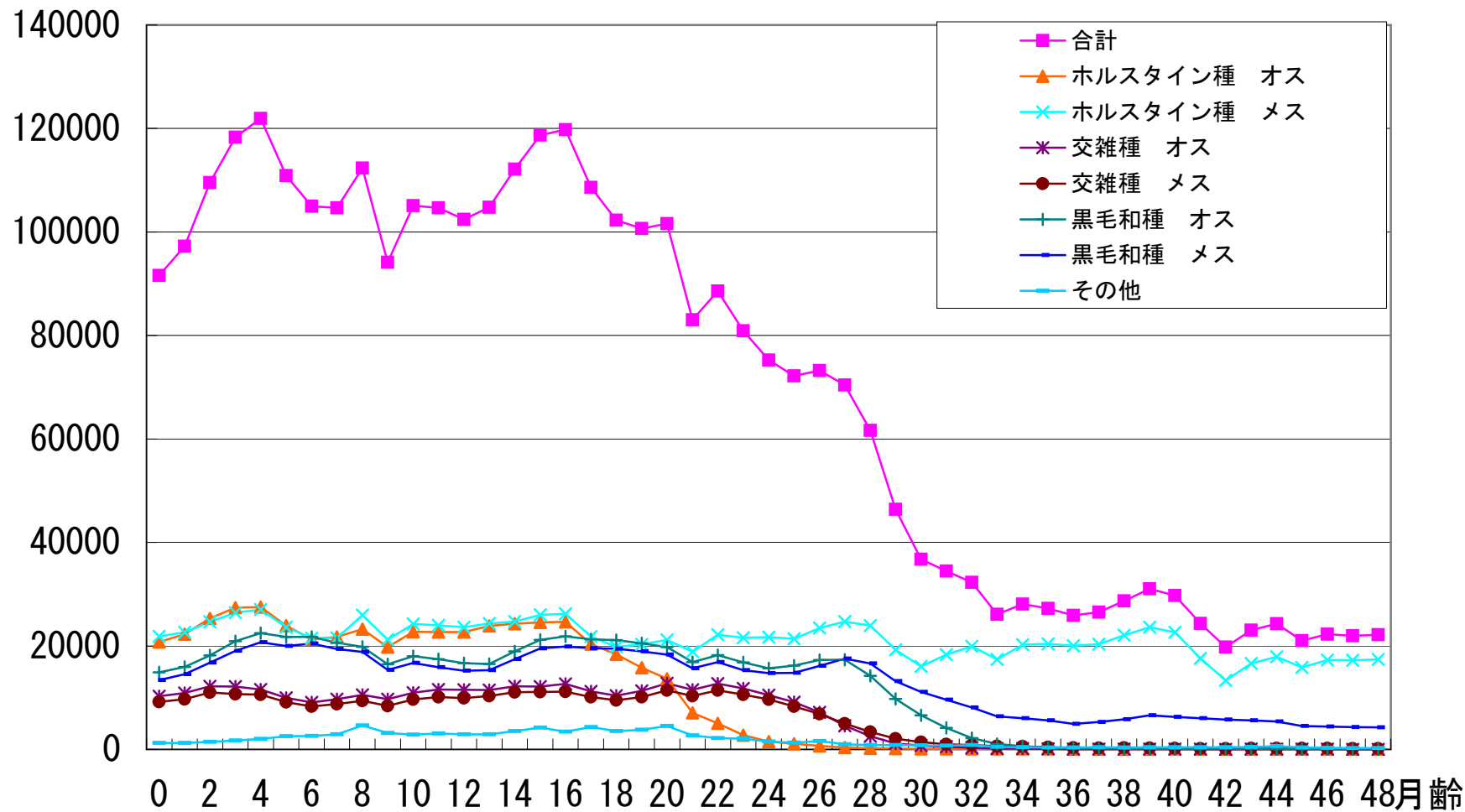
月齢	合計	ホルスタイン種			交雑種			黒毛和種			その他
		計	オス	メス	計	オス	メス	計	オス	メス	
121	4,161	1,665	0	1,665	7	0	7	2,367	7	2,360	122
122	4,346	1,552	1	1,551	4	0	4	2,687	4	2,683	103
123	4,765	1,476	3	1,473	9	0	9	3,186	10	3,176	94
124	5,068	1,552	0	1,552	7	0	7	3,397	8	3,389	112
125	4,818	1,374	1	1,373	16	2	14	3,307	8	3,299	121
126	4,926	1,298	4	1,294	4	0	4	3,483	12	3,471	141
127	4,641	1,384	4	1,380	3	0	3	3,094	13	3,081	160
128	4,558	1,386	0	1,386	8	0	8	2,884	15	2,869	280
129	3,550	1,059	1	1,058	3	2	1	2,346	7	2,339	142
130	3,478	1,115	1	1,114	14	0	14	2,245	10	2,235	104
131	3,217	1,022	1	1,021	11	0	11	2,082	8	2,074	102
132	3,016	949	0	949	4	0	4	1,960	6	1,954	103
133	2,918	816	1	815	8	0	8	2,011	4	2,007	83
134	3,516	846	0	846	10	1	9	2,563	4	2,559	97
135	3,974	802	2	800	9	0	9	3,071	4	3,067	92
136	3,855	747	0	747	9	0	9	3,006	6	3,000	93
137	3,867	673	3	670	4	0	4	3,080	7	3,073	110
138	4,183	709	0	709	6	0	6	3,362	8	3,354	106
139	3,995	750	0	750	9	0	9	3,115	7	3,108	121
140	3,633	811	1	810	6	1	5	2,621	11	2,610	195
141	2,932	605	1	604	6	0	6	2,193	9	2,184	128
142	2,870	580	0	580	3	1	2	2,189	12	2,177	98
143	2,549	540	0	540	9	0	9	1,920	6	1,913	80
144	2,348	476	0	476	7	3	4	1,787	6	1,781	78
145	2,507	422	0	422	7	0	7	1,980	7	1,973	98
146	2,834	430	0	430	5	1	4	2,303	4	2,299	96
147	3,097	452	0	452	1	0	1	2,574	4	2,570	70
148	3,313	390	0	390	5	1	4	2,828	3	2,825	90
149	3,319	353	1	352	2	0	2	2,863	6	2,857	101
150	3,211	350	0	350	3	0	3	2,744	2	2,742	114
151	3,047	422	1	421	9	6	3	2,449	8	2,441	167
152	2,857	413	1	412	13	6	7	2,231	7	2,224	200
153	2,157	326	1	325	5	0	5	1,698	3	1,695	128
154	2,043	292	0	292	1	0	1	1,650	10	1,640	100
155	1,743	248	0	248	3	0	3	1,430	13	1,417	62
156	1,609	222	0	222	2	0	2	1,327	15	1,312	58
157	1,643	198	1	197	7	0	7	1,382	6	1,376	56
158	1,934	219	2	217	8	0	8	1,634	9	1,625	73
159	2,224	200	2	198	6	1	5	1,934	22	1,912	84
160	2,410	217	1	216	7	1	6	2,099	45	2,054	87
161	2,463	172	1	171	3	0	3	2,196	44	2,152	92
162	2,442	180	1	179	12	8	4	2,126	34	2,092	124
163	2,172	185	0	185	7	6	1	1,835	26	1,809	145
164	1,937	190	0	190	6	1	5	1,526	38	1,488	215
165	1,522	155	2	153	2	0	2	1,235	23	1,212	130
166	1,420	131	1	130	7	0	7	1,198	11	1,187	84
167	1,146	122	1	121	3	0	3	964	2	962	57
168	1,139	83	0	83	1	0	1	994	0	994	61
169	1,239	105	0	105	2	1	1	1,067	4	1,063	65
170	1,308	112	0	112	1	0	1	1,126	3	1,123	69
171	1,586	86	0	86	1	0	1	1,420	1	1,419	79
172	1,607	77	0	77	1	0	1	1,438	3	1,435	91
173	1,562	77	0	77	2	0	2	1,404	2	1,402	79
174	1,566	85	0	85	2	0	2	1,393	3	1,390	86
175	1,549	105	1	104	4	0	4	1,329	4	1,325	111
176	1,353	99	2	97	5	0	5	1,078	2	1,076	171
177	1,045	77	0	77	4	0	4	875	4	871	89
178	1,030	75	0	75		0		873	2	871	82
179	678	54	0	54	2	0	2	565	1	564	57
180	657	35	0	35	1	0	1	584	2	582	37

月齢	合計	ホルスタイン種			交雑種			黒毛和種			その他
		計	オス	メス	計	オス	メス	計	オス	メス	
181	696	31	0	31		0		625	1	624	40
182	749	28	0	28	4	0	4	681	2	679	36
183	758	35	0	35	4	0	4	686	1	685	33
184	835	24	0	24	3	0	3	774	0	774	34
185	852	21	0	21	4	0	4	782	2	780	45
186	888	22	0	22	3	0	3	818	0	818	45
187	774	30	0	30	1	0	1	686	3	683	57
188	672	21	0	21	3	0	3	575	0	575	73
189	500	14	0	14	2	0	2	425	1	424	59
190	438	18	0	18	2	0	2	380	2	378	38
191	363	11	0	11	1	0	1	328	0	328	23
192	358	17	0	17	5	0	5	314	1	313	22
193	298	12	0	12	1	0	1	259	0	259	26
194	382	15	0	15	1	0	1	336	0	336	30
195	443	8	0	8		0		402	1	401	33
196	454	10	0	10		0		417	0	417	27
197	461	12	0	12		0		416	2	414	33
198	446	3	0	3		0		414	1	413	29
199	402	15	0	15		0		350	0	350	37
200	370	11	0	11		0		313	0	313	46
201	260	6	0	6		0		215	1	214	39
202	247	11	0	11		0		221	2	219	15
203	187	10	0	10		0		157	0	157	20
204	194	3	0	3		0		179	0	179	12
205	196	1	0	1		0		179	0	179	16
206	215	3	0	3		0		196	0	196	16
207	225	1	0	1	2	0	2	203	0	203	19
208	209	2	0	2		0		202	0	202	5
209	217	3	0	3		0		203	1	202	11
210	207	7	0	7		0		189	2	187	11
211	216	4	0	4		0		194	1	193	18
212	142	7	0	7		0		124	1	123	11
213	123	2	0	2		0		109	0	109	12
214	102		0			0		94	1	93	8
215	69	1	0	1		0		60	0	60	8
216	89	4	0	4		0		79	0	79	6
217	78	2	0	2		0		68	0	68	8
218	97	1	0	1		0		90	0	90	6
219	81	4	0	4		0		72	1	71	5
220	116	2	0	2		0		102	1	101	12
221	78	2	0	2		0		68	0	68	8
222	101	1	0	1		0		91	0	91	9
223	96		0			0		88	0	88	8
224	68		0			0		56	0	56	12
225	46	2	0	2	1	0	1	34	0	34	9
226	32	1	0	1		0		29	0	29	2
227	34		0			0		31	0	31	3
228	35		0			0		31	0	31	4
229	28	1	0	1		0		26	0	26	1
230	30		0		1	0	1	29	0	29	0
231	30	2	0	2		0		28	0	28	0
232	36		0			0		33	0	33	3
233	41		0			0		37	1	36	4
234	36		0			0		33	0	33	3
235	27	1	0	1		0		23	0	23	3
236	28	2	0	2		0		20	0	20	6
237	12		0			0		12	1	11	0
238	15		0		1	0	1	11	0	11	3
239	7		0			0		5	0	5	2
240以上	233	8		8	1		1	194	1	193	30
不明	3,769	1,495	750	741	682	283	391	648	214	434	944
計	4,484,962	2,157,345	488,114	1,669,199	596,186	308,066	288,103	1,619,781	566,775	1,052,983	111,650

(注) 6月24日集計。集計時点で、届出の内容等について確認中の牛は除かれている。また、法施行が平成15年12月1日であり、それ以前に出生した牛の生年月日は法の対象外である。

飼養頭数

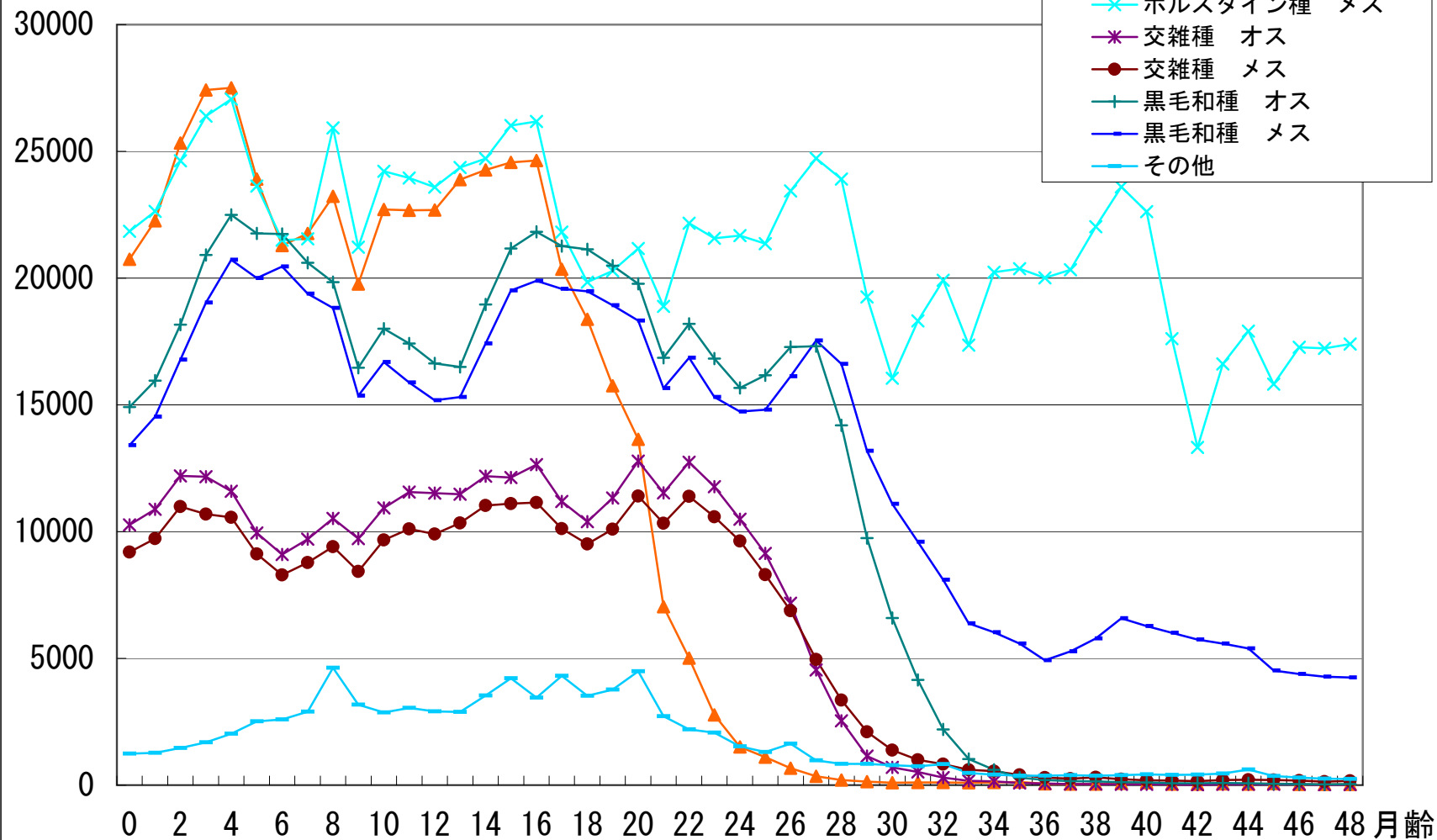
品種別・月齢別飼養頭数



飼養頭数

品種別・月齢別飼養頭数（総計なし）

- ▲ ホルスタイン種 オス
- × ホルスタイン種 メス
- * 交雑種 オス
- 交雑種 メス
- + 黒毛和種 オス
- 黒毛和種 メス
- その他



○品種別・月齢別（構成比）

月齢	合計	ホルスタイン種			交雑種			黒毛和種			その他
		計	オス	メス	計	オス	メス	計	オス	メス	
0	2.0	2.0	4.2	1.3	3.3	3.3	3.2	1.7	2.6	1.3	1.1
1	2.2	2.1	4.6	1.4	3.5	3.5	3.4	1.9	2.8	1.4	1.1
2	2.4	2.3	5.2	1.5	3.9	4.0	3.8	2.2	3.2	1.6	1.3
3	2.6	2.5	5.6	1.6	3.8	3.9	3.7	2.5	3.7	1.8	1.5
4	2.7	2.5	5.6	1.6	3.7	3.8	3.7	2.7	4.0	2.0	1.8
5	2.5	2.2	4.9	1.4	3.2	3.2	3.2	2.6	3.8	1.9	2.3
6	2.3	2.0	4.4	1.3	2.9	3.0	2.9	2.6	3.8	1.9	2.3
7	2.3	2.0	4.5	1.3	3.1	3.1	3.0	2.5	3.6	1.8	2.6
8	2.5	2.3	4.8	1.6	3.3	3.4	3.3	2.4	3.5	1.8	4.1
9	2.1	1.9	4.0	1.3	3.0	3.2	2.9	2.0	2.9	1.5	2.8
10	2.3	2.2	4.7	1.5	3.5	3.5	3.4	2.1	3.2	1.6	2.6
11	2.3	2.2	4.6	1.4	3.6	3.8	3.5	2.1	3.1	1.5	2.7
12	2.3	2.1	4.6	1.4	3.6	3.7	3.4	2.0	2.9	1.4	2.6
13	2.3	2.2	4.9	1.5	3.7	3.7	3.6	2.0	2.9	1.5	2.6
14	2.5	2.3	5.0	1.5	3.9	4.0	3.8	2.2	3.3	1.7	3.2
15	2.6	2.3	5.0	1.6	3.9	3.9	3.9	2.5	3.7	1.9	3.8
16	2.7	2.4	5.0	1.6	4.0	4.1	3.9	2.6	3.9	1.9	3.1
17	2.4	2.0	4.2	1.3	3.6	3.6	3.5	2.5	3.8	1.9	3.9
18	2.3	1.8	3.8	1.2	3.3	3.4	3.3	2.5	3.7	1.9	3.2
19	2.2	1.7	3.2	1.2	3.6	3.7	3.5	2.4	3.6	1.8	3.4
20	2.3	1.6	2.8	1.3	4.1	4.2	4.0	2.4	3.5	1.7	4.0
21	1.9	1.2	1.4	1.1	3.7	3.7	3.6	2.0	3.0	1.5	2.4
22	2.0	1.3	1.0	1.3	4.0	4.1	4.0	2.2	3.2	1.6	2.0
23	1.8	1.1	0.6	1.3	3.7	3.8	3.7	2.0	3.0	1.5	1.9
24	1.7	1.1	0.3	1.3	3.4	3.4	3.3	1.9	2.8	1.4	1.4
25	1.6	1.0	0.2	1.3	2.9	3.0	2.9	1.9	2.9	1.4	1.2
26	1.6	1.1	0.1	1.4	2.4	2.3	2.4	2.1	3.0	1.5	1.5
27	1.6	1.2	0.1	1.5	1.6	1.5	1.7	2.2	3.1	1.7	0.9
28	1.4	1.1	0.0	1.4	1.0	0.8	1.2	1.9	2.5	1.6	0.8
29	1.0	0.9	0.0	1.2	0.5	0.4	0.7	1.4	1.7	1.3	0.7
30	0.8	0.7	0.0	1.0	0.3	0.2	0.5	1.1	1.2	1.1	0.7
31	0.8	0.9	0.0	1.1	0.3	0.2	0.3	0.8	0.7	0.9	0.7
32	0.7	0.9	0.0	1.2	0.2	0.1	0.3	0.6	0.4	0.8	0.7
33	0.6	0.8	0.0	1.0	0.1	0.1	0.2	0.5	0.2	0.6	0.4
34	0.6	0.9	0.0	1.2	0.1	0.0	0.2	0.4	0.1	0.6	0.4
35	0.6	0.9	0.0	1.2	0.1	0.0	0.1	0.4	0.1	0.5	0.3
36	0.6	0.9	0.0	1.2	0.1	0.0	0.1	0.3	0.0	0.5	0.3
37	0.6	0.9	0.0	1.2	0.1	0.0	0.1	0.3	0.0	0.5	0.4
38	0.6	1.0	0.0	1.3	0.1	0.0	0.1	0.4	0.0	0.5	0.3
39	0.7	1.1	0.0	1.4	0.0	0.0	0.1	0.4	0.0	0.6	0.4
40	0.7	1.1	0.0	1.4	0.0	0.0	0.1	0.4	0.0	0.6	0.4
41	0.5	0.8	0.0	1.1	0.0	0.0	0.1	0.4	0.0	0.6	0.4
42	0.4	0.6	0.0	0.8	0.0	0.0	0.1	0.4	0.0	0.5	0.4
43	0.5	0.8	0.0	1.0	0.0	0.0	0.1	0.4	0.0	0.5	0.4
44	0.5	0.8	0.0	1.1	0.0	0.0	0.1	0.3	0.0	0.5	0.5
45	0.5	0.7	0.0	0.9	0.0	0.0	0.1	0.3	0.0	0.4	0.3
46	0.5	0.8	0.0	1.0	0.0	0.0	0.1	0.3	0.0	0.4	0.3
47	0.5	0.8	0.0	1.0	0.0	0.0	0.0	0.3	0.0	0.4	0.2
48	0.5	0.8	0.0	1.0	0.0	0.0	0.1	0.3	0.0	0.4	0.2
49	0.5	0.8	0.0	1.1	0.0	0.0	0.0	0.3	0.0	0.4	0.2
50	0.5	0.8	0.0	1.1	0.0	0.0	0.0	0.3	0.0	0.5	0.3
51	0.6	0.9	0.0	1.1	0.0	0.0	0.0	0.3	0.0	0.5	0.3
52	0.5	0.8	0.0	1.0	0.0	0.0	0.0	0.4	0.0	0.6	0.3
53	0.5	0.7	0.0	0.9	0.0	0.0	0.0	0.4	0.0	0.6	0.3
54	0.4	0.6	0.0	0.8	0.0	0.0	0.0	0.3	0.0	0.5	0.3
55	0.4	0.7	0.0	0.9	0.0	0.0	0.0	0.3	0.0	0.5	0.3
56	0.4	0.7	0.0	0.9	0.0	0.0	0.0	0.3	0.0	0.4	0.5
57	0.4	0.5	0.0	0.7	0.0	0.0	0.0	0.2	0.0	0.4	0.3
58	0.4	0.6	0.0	0.8	0.0	0.0	0.0	0.3	0.0	0.4	0.2
59	0.4	0.6	0.0	0.8	0.0	0.0	0.0	0.2	0.0	0.4	0.2
60	0.4	0.6	0.0	0.8	0.0	0.0	0.0	0.2	0.0	0.3	0.2

月齢	合計	ホルスタイン種			交雑種			黒毛和種			その他
		計	オス	メス	計	オス	メス	計	オス	メス	
61	0.4	0.6	0.0	0.8	0.0	0.0	0.0	0.3	0.0	0.4	0.2
62	0.4	0.6	0.0	0.8	0.0	0.0	0.0	0.3	0.0	0.4	0.2
63	0.4	0.7	0.0	0.9	0.0	0.0	0.0	0.3	0.0	0.5	0.2
64	0.5	0.7	0.0	0.9	0.0	0.0	0.0	0.3	0.0	0.5	0.3
65	0.4	0.6	0.0	0.8	0.0	0.0	0.0	0.3	0.0	0.5	0.2
66	0.4	0.6	0.0	0.7	0.0	0.0	0.0	0.3	0.0	0.5	0.3
67	0.4	0.6	0.0	0.8	0.0	0.0	0.0	0.3	0.0	0.5	0.4
68	0.4	0.6	0.0	0.8	0.0	0.0	0.0	0.3	0.0	0.4	0.5
69	0.3	0.5	0.0	0.6	0.0	0.0	0.0	0.2	0.0	0.3	0.3
70	0.4	0.5	0.0	0.7	0.0	0.0	0.0	0.2	0.0	0.3	0.2
71	0.3	0.5	0.0	0.7	0.0	0.0	0.0	0.2	0.0	0.4	0.2
72	0.3	0.5	0.0	0.7	0.0	0.0	0.0	0.2	0.0	0.3	0.2
73	0.3	0.5	0.0	0.6	0.0	0.0	0.0	0.2	0.0	0.4	0.2
74	0.3	0.5	0.0	0.7	0.0	0.0	0.0	0.3	0.0	0.4	0.2
75	0.4	0.5	0.0	0.6	0.0	0.0	0.0	0.3	0.0	0.5	0.2
76	0.4	0.5	0.0	0.6	0.0	0.0	0.0	0.3	0.0	0.5	0.3
77	0.3	0.5	0.0	0.6	0.0	0.0	0.0	0.3	0.0	0.5	0.3
78	0.3	0.4	0.0	0.5	0.0	0.0	0.0	0.3	0.0	0.5	0.3
79	0.3	0.4	0.0	0.6	0.0	0.0	0.0	0.3	0.0	0.4	0.3
80	0.3	0.4	0.0	0.6	0.0	0.0	0.0	0.2	0.0	0.4	0.5
81	0.3	0.4	0.0	0.5	0.0	0.0	0.0	0.2	0.0	0.3	0.2
82	0.3	0.4	0.0	0.5	0.0	0.0	0.0	0.2	0.0	0.3	0.2
83	0.3	0.4	0.0	0.5	0.0	0.0	0.0	0.2	0.0	0.3	0.2
84	0.2	0.3	0.0	0.4	0.0	0.0	0.0	0.2	0.0	0.3	0.2
85	0.2	0.3	0.0	0.4	0.0	0.0	0.0	0.2	0.0	0.3	0.2
86	0.3	0.3	0.0	0.4	0.0	0.0	0.0	0.2	0.0	0.4	0.2
87	0.3	0.3	0.0	0.4	0.0	0.0	0.0	0.3	0.0	0.4	0.2
88	0.3	0.3	0.0	0.4	0.0	0.0	0.0	0.3	0.0	0.5	0.2
89	0.2	0.3	0.0	0.4	0.0	0.0	0.0	0.3	0.0	0.4	0.2
90	0.2	0.3	0.0	0.3	0.0	0.0	0.0	0.3	0.0	0.4	0.2
91	0.2	0.3	0.0	0.4	0.0	0.0	0.0	0.3	0.0	0.4	0.2
92	0.2	0.3	0.0	0.4	0.0	0.0	0.0	0.2	0.0	0.4	0.4
93	0.2	0.2	0.0	0.3	0.0	0.0	0.0	0.2	0.0	0.3	0.2
94	0.2	0.3	0.0	0.3	0.0	0.0	0.0	0.2	0.0	0.3	0.2
95	0.2	0.3	0.0	0.3	0.0	0.0	0.0	0.2	0.0	0.3	0.2
96	0.2	0.2	0.0	0.3	0.0	0.0	0.0	0.2	0.0	0.3	0.2
97	0.2	0.2	0.0	0.3	0.0	0.0	0.0	0.2	0.0	0.3	0.2
98	0.2	0.2	0.0	0.3	0.0	0.0	0.0	0.2	0.0	0.3	0.1
99	0.2	0.2	0.0	0.3	0.0	0.0	0.0	0.3	0.0	0.4	0.1
100	0.2	0.2	0.0	0.3	0.0	0.0	0.0	0.3	0.0	0.4	0.2
101	0.2	0.2	0.0	0.2	0.0	0.0	0.0	0.3	0.0	0.4	0.2
102	0.2	0.2	0.0	0.2	0.0	0.0	0.0	0.3	0.0	0.4	0.2
103	0.2	0.2	0.0	0.2	0.0	0.0	0.0	0.3	0.0	0.4	0.2
104	0.2	0.2	0.0	0.2	0.0	0.0	0.0	0.2	0.0	0.3	0.3
105	0.1	0.2	0.0	0.2	0.0	0.0	0.0	0.2	0.0	0.3	0.2
106	0.2	0.2	0.0	0.2	0.0	0.0	0.0	0.2	0.0	0.3	0.2
107	0.1	0.2	0.0	0.2	0.0	0.0	0.0	0.2	0.0	0.3	0.1
108	0.1	0.1	0.0	0.2	0.0	0.0	0.0	0.2	0.0	0.2	0.1
109	0.1	0.1	0.0	0.2	0.0	0.0	0.0	0.2	0.0	0.3	0.1
110	0.1	0.1	0.0	0.2	0.0	0.0	0.0	0.2	0.0	0.3	0.1
111	0.1	0.1	0.0	0.2	0.0	0.0	0.0	0.2	0.0	0.3	0.1
112	0.1	0.1	0.0	0.2	0.0	0.0	0.0	0.2	0.0	0.4	0.1
113	0.1	0.1	0.0	0.1	0.0	0.0	0.0	0.2	0.0	0.4	0.1
114	0.1	0.1	0.0	0.2	0.0	0.0	0.0	0.2	0.0	0.4	0.2
115	0.1	0.1	0.0	0.2	0.0	0.0	0.0	0.2	0.0	0.3	0.2
116	0.1	0.1	0.0	0.2	0.0	0.0	0.0	0.2	0.0	0.3	0.3
117	0.1	0.1	0.0	0.1	0.0	0.0	0.0	0.2	0.0	0.2	0.2
118	0.1	0.1	0.0	0.1	0.0	0.0	0.0	0.2	0.0	0.3	0.1
119	0.1	0.1	0.0	0.1	0.0	0.0	0.0	0.1	0.0	0.2	0.1
120	0.1	0.1	0.0	0.1	0.0	0.0	0.0	0.1	0.0	0.2	0.1

