

## LOシステムから届出データの送信が出来ない場合

- ◆LOシステムは、インターネットの電子メールを利用して、届出内容を送信するシステムです。
- ◆LOシステムから届出データの送信が出来ない場合は、次の点を確認してください。

### ① インターネットへ接続できますか。

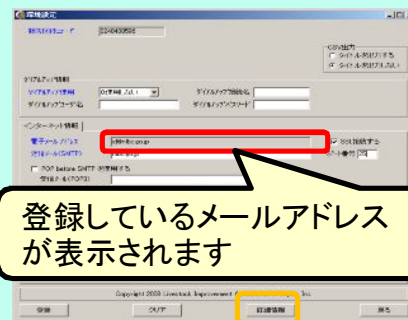
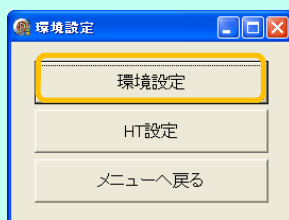
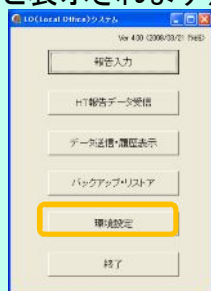
ホームページが表示されても、オフラインになっている場合があります。ホームページでニュース等を閲覧し、最新の情報が表示されることを確認してください。

### ② メールの送受信は出来ますか。

特に、外部へメールの送受信が出来ることを確認してください。

### ③ LOシステムに登録しているメールアドレスとお使いのメールアドレスは一致していますか。

LOシステムに登録しているメールアドレスは、LOシステムの環境設定画面から確認できます（環境設定画面は、LOシステムを起動し、環境設定 → 環境設定 → 詳細情報 を選択すると表示されます）。



現在お使いのメールアドレスと異なる場合は、「LOシステムに係る問い合わせ様式」にて、メールアドレス変更の手続きを行ってください。

「LOシステムに係る問い合わせ様式」はこちら

→ [https://www.id.nlbc.go.jp/word/New\\_LO\\_INQUIRY2.doc](https://www.id.nlbc.go.jp/word/New_LO_INQUIRY2.doc)

### ④ LOシステムの環境設定は、お使いのメールソフトの設定と一致していますか。

環境設定の確認方法は、次ページ以降を参考にしてください。

- ◆上記①～④を全て確認してもデータの送信が出来ない場合は、下記へお問い合わせ下さい。

#### 【お問い合わせ先】

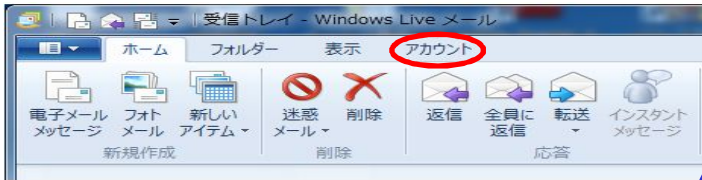
(独)家畜改良センター 個体識別部 システム推進課 LOシステム担当あて

TEL (186) 0248-48-0596

E-Mail ; id@nlbc.go.jp

# LOシステムの環境設定確認方法 (メールソフトとしてWindows Live メールをお使いの場合)

## 1. メールソフト(Windows Liveメール)を起動し、メニューから【アカウント】を選択



Outlook Expressをお使いの場合は3ページ、Outlookをお使いの場合は4ページをご覧ください。

## 2. 【プロパティ】を選択



## 3. 表示されるアカウント情報等とLOシステムの環境設定情報を確認

### メールソフト(Windows Liveメール) プロパティ画面

### LOシステム環境設定画面

◆LOシステム環境設定画面に、メールソフトのプロパティ画面の対応する情報が入力されているか確認してください。

- ①ポート番号を入力
- ②メールソフトのプロパティ画面にチェックがある場合は、同様にチェックを入力
- ③送信メール(SMTP)と同じ内容を入力
- ④メールソフトのプロパティ画面にチェックがある場合は、同様にチェックを入力
- ⑤メールサーバーアカウント名、パスワードは、メールソフトのプロパティ画面で確認

# LOシステムの環境設定確認方法 (メールソフトとしてOutlook Express をお使いの場合)

## 1. メールソフト( Outlook Express ) を起動し、アカウント画面から【プロパティ】を選択



## 2. 表示されるアカウント情報等とLOシステムの環境設定情報を確認

### メールソフト( Outlook Express ) プロパティ画面

**全般** | **サーバー** | 接続 | セキュリティ | **詳細設定**

サーバーのポート番号  
送信メール (SMTP) (S): **25**

このサーバーはセキュリティで保護された接続 (SSL) が必要 (Q)

受信メール (POP3) (R): 110

このサーバーはセキュリティで保護された接続 (SSL) が必要 (Q)

サーバーのタイムアウト  
短い ← 長い 1分

送信  
 次のサイズよりメッセージが大きい場合は分割する (B)  
60 KB

配信  
 サーバーにメッセージのコピーを置く (L)  
 サーバーから削除する (B) 5 日後  
 削除済みアイテム] を空にしたら、サーバーから削除 (M)

OK キャンセル 適用 (A)

---

**全般** | **サーバー** | 接続 | セキュリティ | 詳細設定

サーバー情報  
受信メール サーバーの種類 (M): POP3

受信メール (POP3) (R): xxxx.yyyy.zz

送信メール (SMTP) (S): xxxx.yyyy.zz

受信メール サーバー  
アカウント名 (Q): aaaaaaaaaa  
パスワード (P): \*\*\*\*\*  
 パスワードを保存する (W)

セキュリティで保護されたパスワード認証でログオンする (S)

送信メール サーバー  
 このサーバーは認証が必要 (V)

設定 (E) OK キャンセル 適用 (A)

### L0システム環境設定画面

報告団体コード: \*\*\*\*\*

OSV出力  
 タイトルを出力する  
 タイトルを出力しない

ダイヤルアップ情報  
ダイヤルアップ使用: 0:使用しない  
ダイヤルアップ接続名:   
ダイヤルアップユーザ名:   
ダイヤルアップパスワード:   
インターネット情報  
電子メール アドレス: \*\*\*\*\*@\*\*\*\*\*.\*\*\*.\*\*\*  
送信メール (SMTP): \*\*\*\*\*

POP before SMTP を使用する  
受信メール (POP3):   
メールサーバー アカウント名:   
パスワード:   
 SMTP AUTH (認証) を使用する  
認証方式: LOGIN  CRAM-MD5  PLAIN

メールサーバー アカウント名:   
パスワード:   
SSL接続:    
ポート番号: 25

登録 クリア 詳細情報 戻る

◆L0システム環境設定画面に、メールソフトのプロパティ画面の対応する情報が入力されているか確認してください。

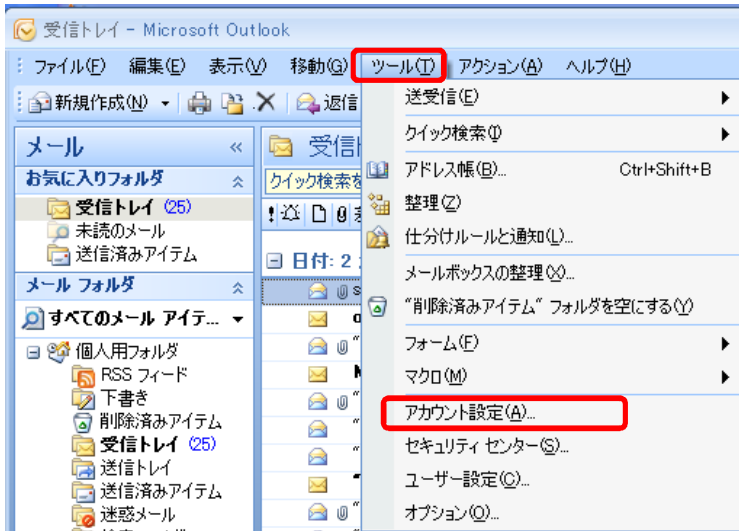
- ①ポート番号を入力
- ②メールソフトのプロパティ画面にチェックがある場合は、同様にチェックを入力
- ③送信メール (SMTP) と同じ内容を入力
- ④メールソフトのプロパティ画面にチェックがある場合は、同様にチェックを入力
- ⑤メールサーバーアカウント名、パスワードは、メールソフトのプロパティ画面で確認

# LOシステムの環境設定確認方法

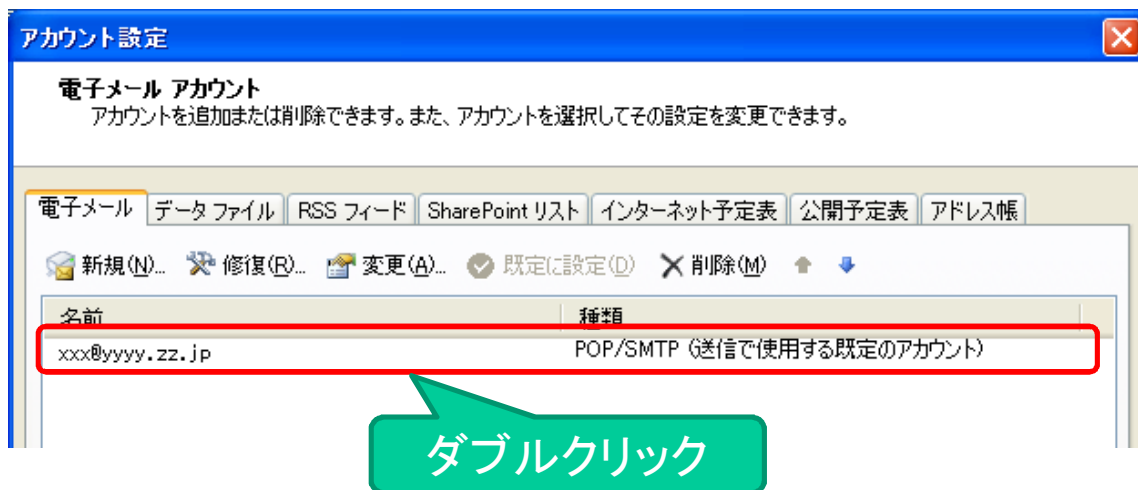
(メールソフトとしてOutlookをお使いの場合)

※ Windows Live メール、Outlook Express、 Outlook以外のメールソフトをお使いの場合は、ヘルプや操作説明書等を参考にアカウント情報をご確認ください。

## 1. メールソフト( Outlook )を起動し、メニューから【ツール】→【アカウント設定】を選択

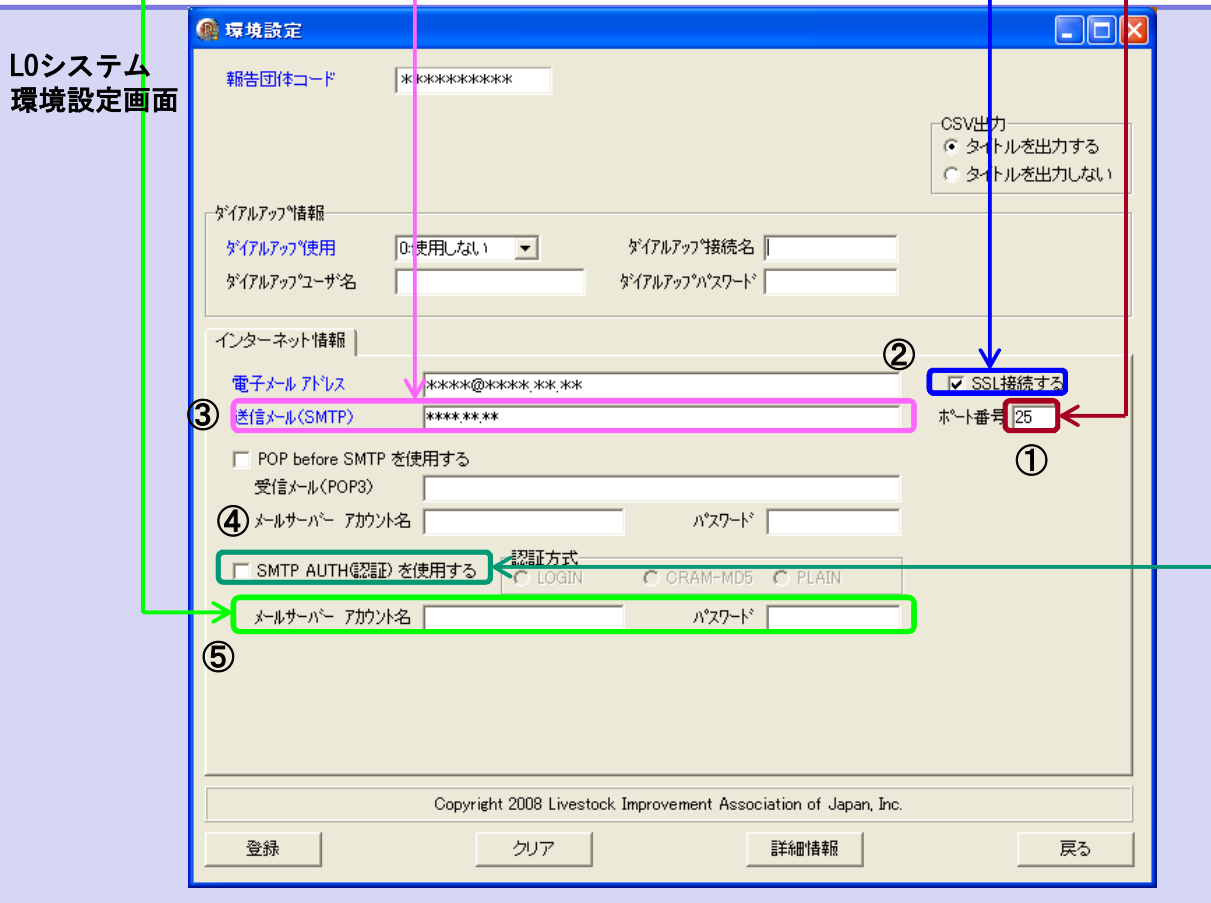
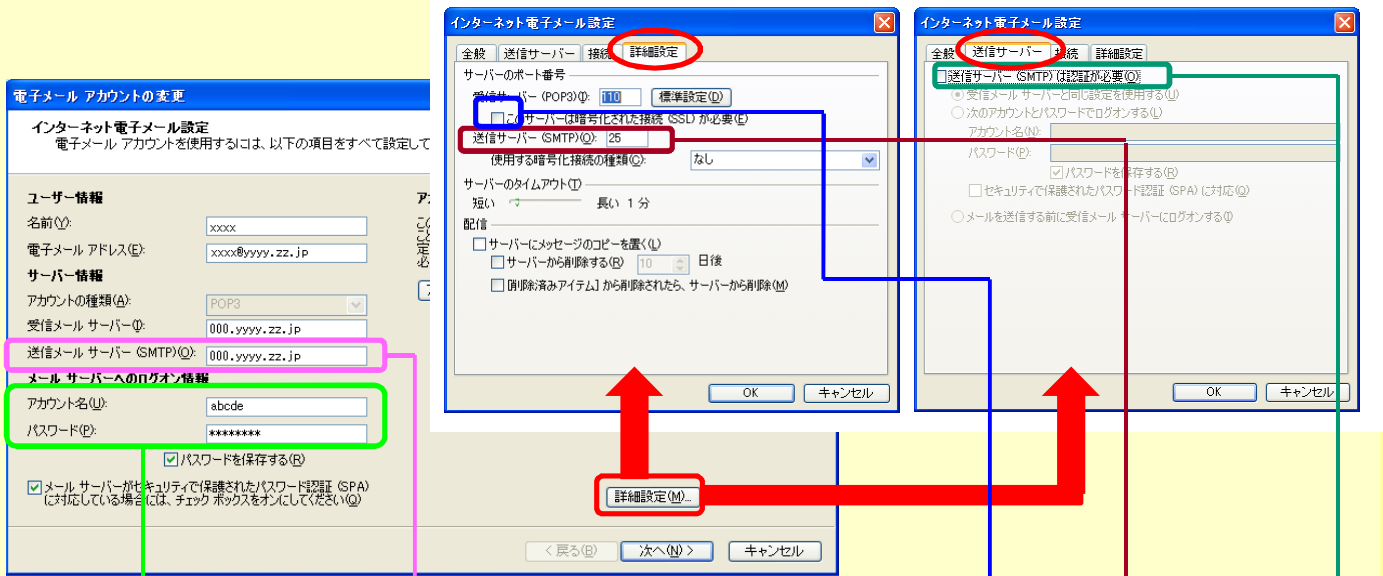


## 2. お使いのメールアカウントを選択し、ダブルクリック



### 3. 以下を参考にLOの環境設定を確認

#### メールソフト( Outlook ) 電子メールアカウント画面



◆L0システム環境設定画面に、メールソフトのプロパティ画面の対応する情報が入力されているか確認してください。

- ①ポート番号を入力
- ②メールソフトのプロパティ画面にチェックがある場合は、同様にチェックを入力
- ③送信メール (SMTP) と同じ内容を入力
- ④メールソフトのプロパティ画面にチェックがある場合は、同様にチェックを入力
- ⑤メールサーバーアカウント名、パスワードは、メールソフトのプロパティ画面で確認

## 【参考】LOシステムの旧バージョンについて

◆お使いのネットワーク環境及びPCにインストールされているアンチウイルスソフトの設定等により、LOシステムのバージョン4.0以上ではデータの送信が行えないことがございます。  
その場合、LOシステムの旧バージョン(Ver3.0)がお使いいただける場合がございます。

◆LOシステム(Ver3.0)はこちらよりダウンロードすることができます。

→ [http://www.kotai.org/files/LO\\_Ver3.01.lzh](http://www.kotai.org/files/LO_Ver3.01.lzh) (システム)

→ [https://www.id.nlbc.go.jp/pdf/LO\\_SETUP\\_Manual\\_Ver3.01.pdf](https://www.id.nlbc.go.jp/pdf/LO_SETUP_Manual_Ver3.01.pdf)

(セットアップマニュアル)

☆ポート番号25以外でLOシステム(Ver3.0)をお使いになる場合のセットアップ留意事項

Ver3.0の環境設定画面は、Ver4.0以降とは異なります。

送信メール(SMTP)に必要な事項を入力した後、さらに半角で、**コロン(:)+ポート番号**を追加入力してください。  
(例) XXXX.co.jp:587

ポート番号25の場合、この設定は不要です

操作方法につきましては、最新バージョン(Ver5.0)のものをご参照ください。

→ [https://www.id.nlbc.go.jp/manual/LO\\_OP\\_Manual\\_ver5.00.pdf](https://www.id.nlbc.go.jp/manual/LO_OP_Manual_ver5.00.pdf)  
(操作マニュアル(Ver5.0))

### ご注意ください！！

1. LOシステム(Ver3.0)をインストールする前に、最新バージョンをアンインストールしてください。

アンインストールは、Windowsスタートメニューの「プログラムの追加と削除(※1)」より行ってください。

2. LOシステム(Ver3.0)は、Windows Vista以降のOSではお使いいただけません。

3. お使いのネットワーク環境及びアンチウイルスソフトの設定(※2)等により、LOシステム(Ver3.0)でもデータの送信が行えない可能性があります。

※1 Windows XPの場合を例にしています。お使いのOSにより表記が異なります。

※2 「ウイルスバスター」をお使いの場合、パーソナルファイアウォールによってLOシステムの通信がブロックされ、データの送信が行えない可能性があります。

そのような場合は、LOシステムからの送信を許可するようパーソナルファイアウォールの設定を変更してください。