

IV 参考資料

1 説明参考資料

- (参考1) 牛個体識別システムと牛肉トレーサビリティシステム (48)
- (参考2) 制度の円滑な実施のための協力・推進体制 (49)
- (参考3) 出生報告及び耳標装着の手順 (50)
- (参考4) 牛肉トレサ法に基づく種別区分の整理 (51)

2 業務補足資料

- (別紙1) 既存牛リストの事例 (52)
- (別紙2) 既存牛の再届出にかかる基本計画 (54)
- (別紙3) 再届出農家リスト作成のための農家マスタの修正について (56)
- (別紙4) 農家マスタ項目修正・追加依頼書 (57)

3 牛個体識別台帳修正請求書(H15.12.1改訂版)及び飼養地情報開示方法通知書(H15.12.1改訂版) (58)

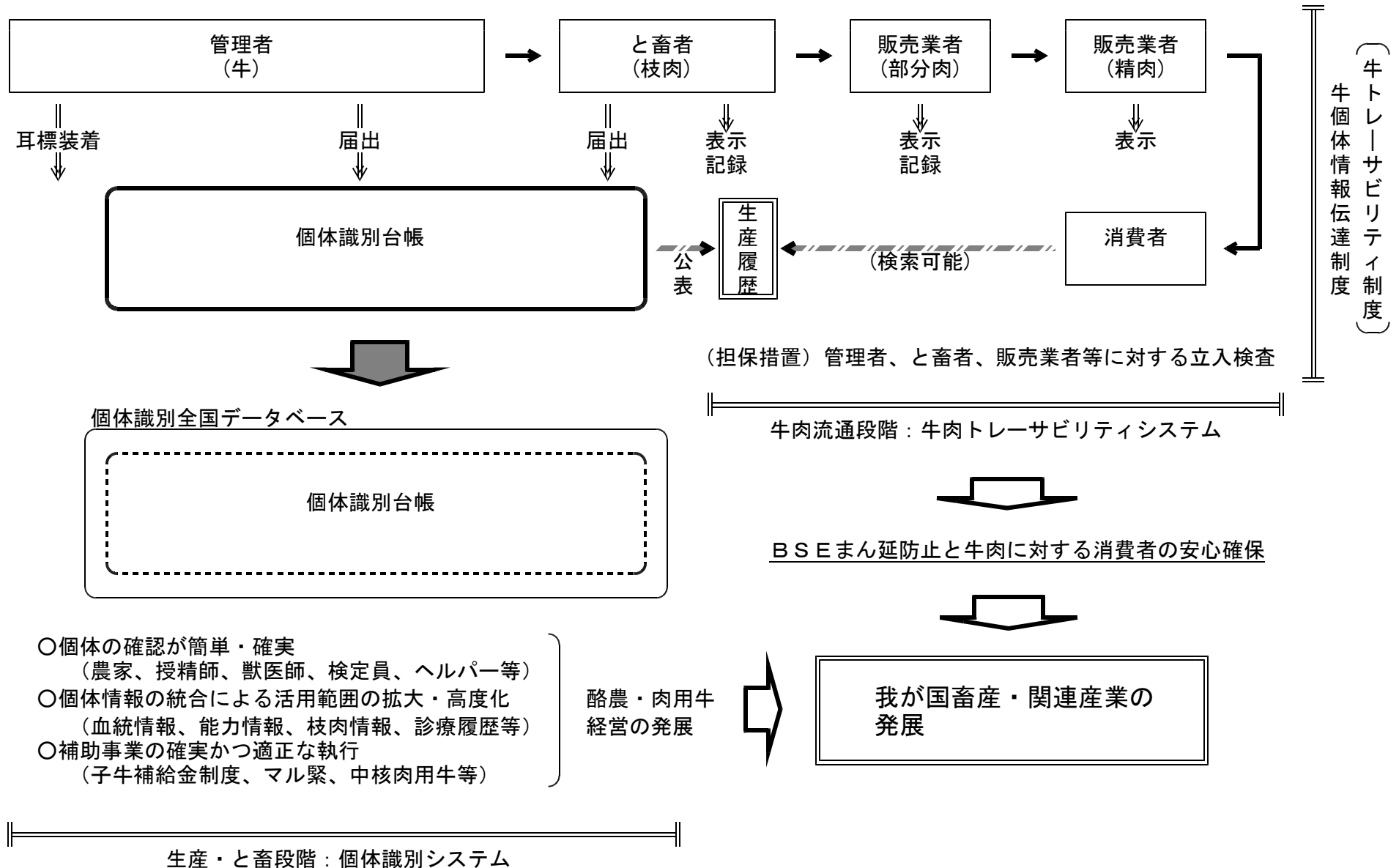
4 と畜場リスト (62)

5 家畜市場リスト (67)

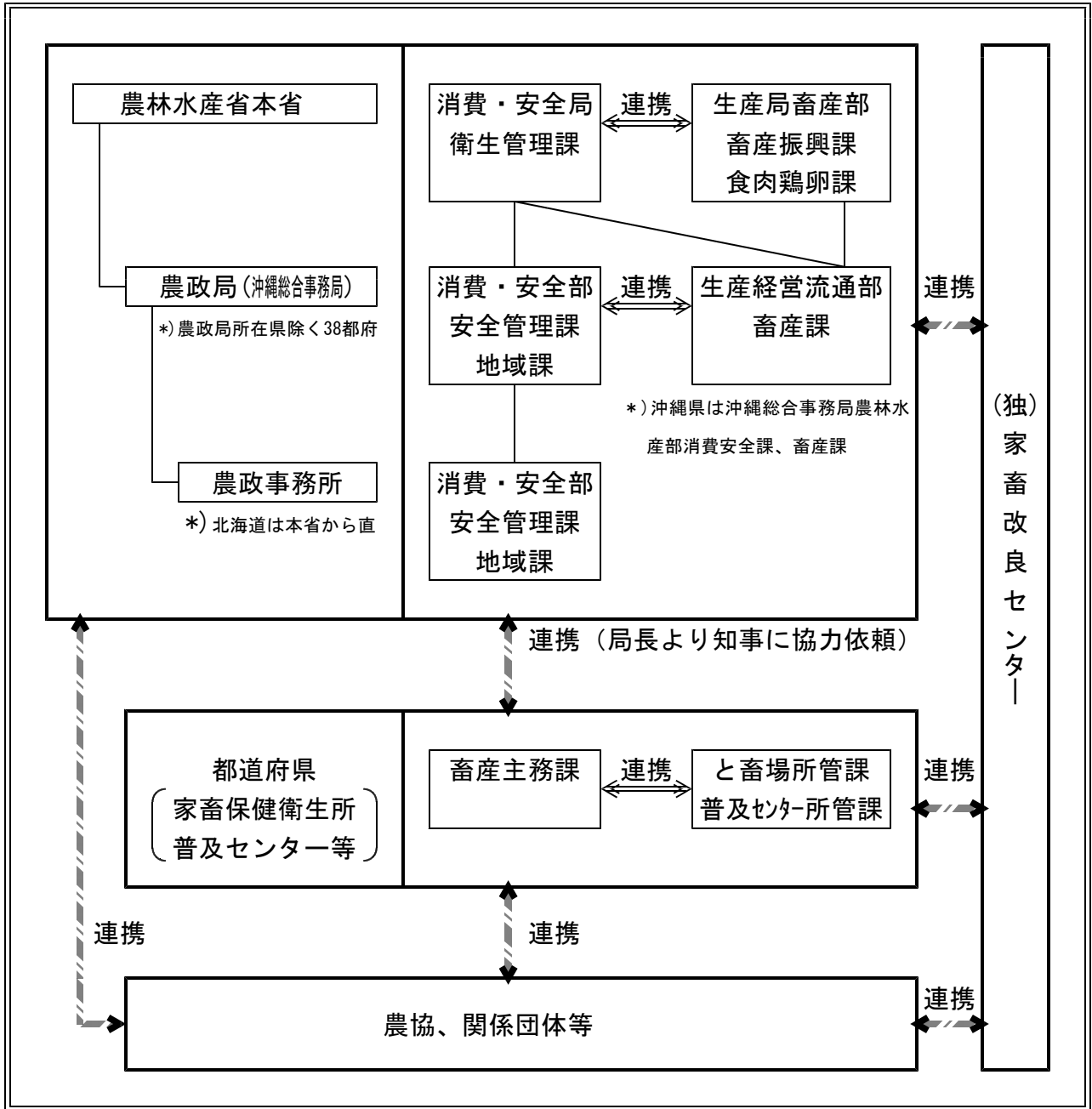
6 農協リスト (71)

(注) 従来添付していた報告カード様式等は、改良センターが作成した「農家向け届出マニュアル」を参照して下さい。

(参考1) 牛個体識別システムと牛肉トレーサビリティシステム



(参考2) 制度の円滑な実施のための協力・推進体制 (生産・と畜段階)



支援(指導)

指導

指導

管理者

- 既存牛の再届出 (H15. 12. 1~H16. 2. 29)
- 出生の届出、耳標の装着、変更の届出、死亡の届出、譲渡し等の届出、譲受け等の届出

と畜者

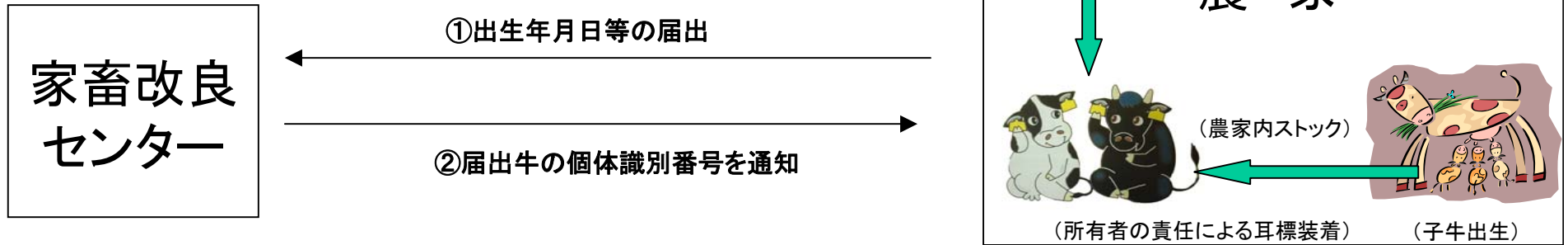
とさつの届出

輸入・輸出者

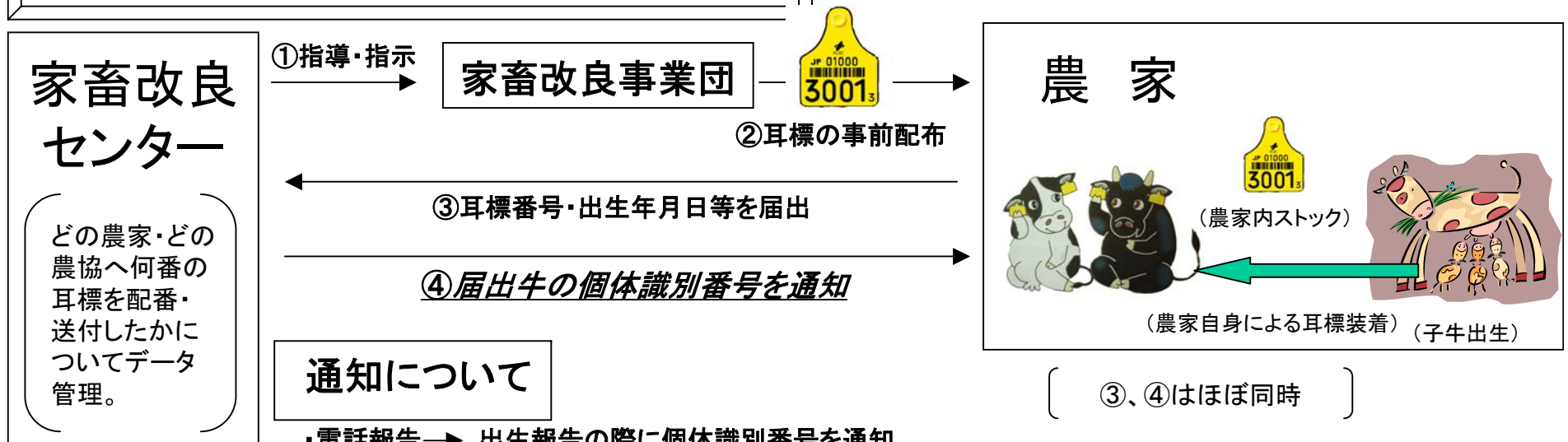
輸入の届出、譲り渡しの届出、輸出の届出

(参考3) 出生報告及び耳標装着の手順

基本的な仕組み



耳標を早期に装着するための現行の流れ



- ・電話報告 → 出生報告の際に個体識別番号を通知
- ・PC報告 → 出生報告を受けDBに入力後、NLBCからメールで個体識別番号を通知
- ・FAX報告 → 出生報告を受けDBに入力後、NLBCから直接FAXで個体識別番号を返信通知

(参考4)牛肉トresa法に基づく種別区分の整理(父牛・母牛に基づき種別を分類した場合)

父の種別 母の種別	黒毛和種	褐毛和種	日本短角種	無角和種	黒毛×褐毛	和牛間交雑種	肉専用種	ホルスタイン種	ジャージー種	乳用種	交雑種
黒毛和種	黒毛和種	黒毛×褐毛	和牛間交雑種	和牛間交雑種	黒毛×褐毛	和牛間交雑種	肉専用種	交雑種	交雑種	交雑種	肉専用種
褐毛和種	黒毛×褐毛	褐毛和種	和牛間交雑種	和牛間交雑種	黒毛×褐毛	和牛間交雑種	肉専用種	交雑種	交雑種	交雑種	肉専用種
日本短角種	和牛間交雑種	和牛間交雑種	日本短角種	和牛間交雑種	和牛間交雑種	和牛間交雑種	肉専用種	交雑種	交雑種	交雑種	肉専用種
無角和種	和牛間交雑種	和牛間交雑種	和牛間交雑種	無角和種	和牛間交雑種	和牛間交雑種	肉専用種	交雑種	交雑種	交雑種	肉専用種
黒毛×褐毛	黒毛×褐毛	黒毛×褐毛	和牛間交雑種	和牛間交雑種	黒毛×褐毛	和牛間交雑種	肉専用種	交雑種	交雑種	交雑種	肉専用種
和牛間交雑種	和牛間交雑種	和牛間交雑種	和牛間交雑種	和牛間交雑種	和牛間交雑種	和牛間交雑種	肉専用種	交雑種	交雑種	交雑種	肉専用種
肉専用種	肉専用種	肉専用種	肉専用種	肉専用種	肉専用種	肉専用種	肉専用種	交雑種	交雑種	交雑種	肉専用種
ホルスタイン種	交雑種	交雑種	交雑種	交雑種	交雑種	交雑種	交雑種	ホルスタイン種	乳用種	乳用種	交雑種
ジャージー種	交雑種	交雑種	交雑種	交雑種	交雑種	交雑種	交雑種	乳用種	ジャージー種	乳用種	交雑種
乳用種	交雑種	交雑種	交雑種	交雑種	交雑種	交雑種	交雑種	乳用種	乳用種	乳用種	交雑種
交雑種	肉専用種	肉専用種	肉専用種	肉専用種	肉専用種	肉専用種	肉専用種	交雑種	交雑種	交雑種	肉専用種

黒毛和種	褐毛和種	日本短角種	無角和種	黒毛×褐毛	和牛間交雑種	肉専用種	は肉専用種の種別を示している。
ホルスタイン種	ジャージー種	乳用種	は乳用種の種別を示している。				
交雑種	は乳用種×肉専用種(F1)の種別を示している。						

(別紙1) 既存牛リストの事例

所属団体名: ○○農業協同組合	リスト発行日: 平成15年11月1日
管理者氏名: ○○○○	農家コード: 9999999999
管理者住所: 東京都千代田区神田神保町○-○-○	電話番号: 99-9999-9999
飼養施設の所在地: 東京都千代田区神田神保町○-○-○	FAX番号: 99-9999-9999

調査員氏名	
調査日	

※転入日は、参考情報であり修正できません。ただし、個体識別番号から追加する牛については記入して下さい。

No	個体識別番号	存在チェック	生年月日	性別	母牛個体識別番号	牛の種別	転入日(※)	メモ欄
1	12012 7530 3		H10/2/12	2:メス	10818 7452 8	1:ホルスタイン種	-	
2	12012 7531 0		H10/10/11	2:メス	10818 7458 0	4:黒毛和種	H11/8/6	
3	12012 7532 7		不明	不明	不明	不明	H11/8/6	
4	12012 7533 4		H11/8/21	2:メス	10818 7463 4	2:ジャージー種	-	
5	12012 7534 1		H13/1/1	2:メス	10818 7466 5	1:ホルスタイン種	-	
6	12012 7535 8		H13/11/15	2:メス	11780 5506 9	1:ホルスタイン種	-	
7	12012 7536 5		H13/12/15	2:メス	10818 7474 0	9:その他	-	
8	12012 7537 2		H14/9/7	2:メス	11780 5513 7	1:ホルスタイン種	-	
9	12012 7538 9							
10	12012 7539 6							
11	12012 7540 2							
12	12012 7541 9							
13								
14								
15								

牛の個体識別のための情報の管理及び伝達に関する特別措置法附則第2条の規定により上記のとおり既存牛の届出をします。
 (管理者の方へ)本リストを管内農政事務所が受理することにより、届け出られた既存牛の個体識別番号が本リスト通りに決定・通知した
 こととします。なお、明示的に個体識別番号の通知が必要な方は、管内の農政事務所へその旨をお伝え下さい。

管理者氏名	印

(別紙 2)

平成15年9月11日

牛トレーサビリティ制度に基づく既存牛の届出について (既存牛の再届出にかかる基本計画)

農林水産省消費・安全局衛生管理課牛トレーサビリティ監視班
農林水産省生産局畜産部畜産振興課個体識別システム活用班
独立行政法人家畜改良センター個体識別部長

牛の個体識別のための情報の管理及び伝達に関する特別措置法(以下「法」という。)附則第二条第2項に基づく既存牛の管理者が行う届出(以下、「既存牛の再届出」という。)については、管理者が円滑かつ適切に届出を行えるよう、基本的に以下の手順により実施することとします。

なお、具体的な業務の進め方は、別添「既存牛の再届出の手引き」を参照して下さい。

1. 届出を行う者及び届出の対象となる牛

- (1) 既存牛の再届出は、12月1日午前0時時点で牛を管理している管理者が、同時点で管理している牛について届出を行うものとします。(同時点でと畜場において管理されている牛の管理者は荷受業者です。)
- (2) ただし、12月1日から7日までの間に牛を導入した管理者には、前の管理者からの転出が12月1日以降であることを確認できない牛についても届出を行うよう依頼します。(11月30日以前に前の管理者から転出している場合、前の管理者からの届出が行われないためです。)(補足(1)参照)

2. 届出の方法

- (1) 地方農政事務所は、管理者ごとの12月1日以前のある時点における繋養牛等のリスト(以下「既存牛リスト」という。)を作成し、都道府県畜産課及び農協等関係団体と協力して、既存牛の再届出の趣旨・方法を説明した上で、各管理者に配布します。
- (2) 管理者は、12月1日午前0時時点で管理している牛に基づき、事前に配布された既存牛リストを確認し修正します。

また、12月1日から7日までの導入牛のうち、前の管理者からの転出が12月1日以降であることが確認できない牛についても、既存牛リストに記入します。

(補足(1)参照)

- (3) 管理者は、修正した既存牛リストを地方農政事務所に提出します。
- (4) 地方農政事務所は、提出された既存牛リストを確認し、記入漏れ等の問題がなければ受理します。(問題があれば管理者に確認し、依頼を受けて修正します。)
- (5) 地方農政事務所は、受理後に届出内容に矛盾等がないかを確認し、必要があれば管理者に確認を行います。また、未届出牛等があった場合には、管理者に追加の届出を行うよう連絡します。

3. 個体識別番号の決定・通知

地方農政事務所が既存牛リストを受理することにより、届け出られた既存牛の個体識別番号が当該リスト通りに決定・通知したこととします。(明示的に個体識別番号の通知が必要な管理者には別途通知します。)

[補足]

- (1) 12月1日午前0時時点の管理者が不明瞭となることが予想されるケースについては、別途、詳細な対応方法を作成します。(基本的には、①12月1日から7日までの導入農家に対する届出の依頼(1(2)及び2(2))、②12月中の導入にかかる異動報告の徹底、③(独)家畜改良センターにおける未届出牛のチェックとそれに基づく確認を組み合わせて対応することになると考えます。)
- (2) 既存牛リストを何時作成するかの基礎となる、地方農政事務所におけるROシステムを通じた既存牛リスト作成に必要な時間(出力・印字の時間ではなくデータの取得に要する時間)については、現在進めている(独)家畜改良センターによるROシステムの運用試験とそれを踏まえたシミュレーションに基づき、追って連絡します。
- (3) 既存牛リストについては、関係者の意見を踏まえ、牛の掲載順を生年月日順とする(ROシステム的环境設定の変更で個体識別番号順も可能)とするとともに、転入日を参考情報として表示することとしました。ただし、転入日については、個体識別番号から追加する牛については記入が可能ですが、転出の確認を伴うことから既に記載されているものを修正することはできません。
- (4) (独)家畜改良センターにおけるシステム停止は、現在のところ、11月15日から23日の予定です。(この間は既存牛リスト作成に必要なデータの取得はできません。)

(別紙3) 再届出農家リスト作成のための農家マスタの修正について

現在登録されているのは「飼養施設の所在地」の住所等です。

連番	農家コード	農家名(漢字)	農家名(カナ)	電話番号	FAX番号	郵便番号	住所(漢字)	所属団体コード
----	-------	---------	---------	------	-------	------	--------	---------

* シートに5列
挿入して下さい。

電話番号	FAX番号	郵便番号	住所(漢字)	通知先FAX
------	-------	------	--------	--------

「管理者の住所」が「飼養施設の所在地」と異なる場合のみ、記入して下さい。(注参照)

このFAX番号欄が空欄の方で、届出をFAXで行っている方については、
個体識別番号の通知先(牛舎、自宅にFAXがない場合は農協等)のFAX番号を、
右の欄に記入して下さい。(元の欄は記入不要)

(注) 現在登録されている飼養施設と住居が離れている場合であっても、実際に連絡を取るために必要な住所として飼養施設が適当な場合(1日の大半を牛舎で過ごしている場合)には、記入の必要はありません。「管理者の住所」=「飼養施設の住所」とみなします。

(別紙 4)

農家マスタ 項目修正・追加依頼書

依頼者 所属 _____ (所属団体名・部課係を記入)

氏名 _____

TEL _____ - _____ - _____ FAX _____ - _____ - _____

依頼日(必須) _____ 年 _____ 月 _____ 日 変更開始日 _____ 年 _____ 月 _____ 日

依頼理由 既登録事項の是正 登録事項の変更 追加 経営継承
 その他(_____)

農家(飼養地)コード(必須)

--	--	--	--	--	--	--	--	--	--

(農家コードは訂正対象外です)

※下記項目のうち、修正・追加の必要な項目にのみ記入してください。

農家(管理者)氏名

修正前	
修正後	フリガナ

管理者の電話番号

修正前		
修正後		

管理者のFAX番号

修正前		
修正後		

管理者の住所

修正前	〒 _____ - _____
修正後	〒 _____ - _____ フリガナ

※郵便番号は7桁で。

飼養施設の電話番号

修正前		
修正後		

飼養施設のFAX番号

修正前		
修正後		

個体識別番号番号通知受信FAX番号

修正前		
修正後		

飼養施設の住所

修正前	〒 _____ - _____
修正後	〒 _____ - _____ フリガナ

所属団体

コード(電話番号) _____ 名称 _____

修正前		
修正後		

※下記に該当する場合、口に を記入した上、該当する理由を○で囲んでください。

なお、牛飼養中止の場合は、上の農家コードの他、農家氏名、電話番号、FAX番号、住所、所属団体の修正前欄に各項目を記入した上で申請してください。

耳標配布不要 (理由: 1.牛飼養中止 2.肥育専用経営 3.公共牧場や公共牧野 9.その他)

通信欄

--

3 牛个体識別全国データベース修正請求書及び飼養地情報開示方法通知書
(1) 自らの報告を修正する場合の様式

牛个体識別全国データベース修正請求書

平成 年 月 日

独立行政法人家畜改良センター理事長 殿

氏名又は名称

印

管理者等の
コード番号

--	--	--	--	--	--	--	--	--	--	--	--	--	--	--	--	--	--	--	--

「独立行政法人家畜改良センター牛个体識別全国データベースの修正、情報の公表に関する手続き」第2条第1項の規定に基づき、記録事項の修正を行いたいので下記により請求します。

記

1 修正に係る牛の个体識別番号

2 修正の内容

正	誤

3 連絡先（電話番号、FAX番号、E_メールアドレス）

4 その他

(日本工業規格A4)

(2) 購入者が購入先の管理者の報告の誤り等を修正する場合の様式

牛個体識別全国データベース修正請求書

平成 年 月 日

独立行政法人家畜改良センター理事長 殿

氏名又は名称 印

管理者等の
コード番号

--	--	--	--	--	--	--	--	--	--	--	--	--	--	--	--	--	--	--	--

「独立行政法人家畜改良センター牛個体識別全国データベースの修正、情報の公表に関する手続き」第2条第2項の規定に基づき、記録事項の修正を行いたいので下記により請求します。

記

1 修正に係る牛の個体識別番号

2 修正の内容

正	誤

3 連絡先（電話番号、FAX番号、E_メールアドレス）

4 その他（記録の漏れ又は誤りがあることを証する書面を添付すること）

（日本工業規格A4）

(3) インターネットでの氏名等の情報開示を通知する場合の様式

飼養地情報公表通知書

平成 年 月 日

独立行政法人家畜改良センター理事長 殿

注)

氏名又は名称

印

管理者等の
コード番号

--	--	--	--	--	--	--	--	--	--	--	--	--	--	--	--	--	--	--	--

「独立行政法人家畜改良センター牛個体識別全国データベースの修正、情報の公表に関する手続き」第3条の規定に基づき、下記のとおり通知します。

記

牛個体情報のうち飼養地に係る情報を一般アクセス用データベースから提供するに当たって、私の管理者特定情報（管理者の氏名又は名称及び飼養施設の住所に限る）を公表することに同意します。

連絡先（電話番号、FAX番号、E_メールアドレス）

注) 管理者等が複数の場合は、「別記のとおり」と記入し、別記に公表する管理者等を記入すること。

(日本工業規格 A 4)

別記

公表する管理者等

管理者等の コード番号	氏名又は名称	連絡先 (電話番号、FAX、番号、eメールアドレス)	印	備考

と畜場リスト(と畜者及び管理者として届出が必要な荷受業者)

平成15年11月時点

都道府県	と畜場の名称	設置者	と畜者	コード	管理者に該当する荷受業者	コード
1 北海道	(株)北海道チレンミート 北見食肉センター	(株)北海道チレンミート代表取締役社長	(株)北海道チレンミート	0157353811		
2	(株)北海道畜産公社 上川事業所 道北食肉センター	(株)北海道畜産公社代表取締役社長	(株)北海道畜産公社上川事業所	0162343141		
3	(株)北海道畜産公社 道央事業所 日胆工場 早来食肉流通センター	(株)北海道畜産公社代表取締役社長	(株)北海道畜産公社道央事業所	0145223911		
4	池田町食肉センター	池田町長	池田町	0155722404		
5	(株)ムッターハム函館工場	(株)ムッターハム取締役社長	(株)ムッターハム函館工場	0137425929		
6	空知ミート食肉センター	空知ミート(株)代表取締役社長	空知ミート(株)	0167453107		
7	名寄市立と畜場	名寄市長	ニチロ畜産(株)名寄工場	0165424554		
8	日本フードパッカー(株)道南工場と畜場	日本フードパッカー(株)代表取締役	日本フードパッカー(株)	0137634129		
9	(株)北海道畜産公社 釧路事業所	(株)北海道畜産公社代表取締役社長	(株)北海道畜産公社釧路事業所	0154573857		
10	日本フードパッカー(株)道東工場と畜場	日本フードパッカー(株)代表取締役	日本フードパッカー(株)	0152462201		
11	(株)北海道畜産公社 北見事業所 北見地区総合食肉流通センター	(株)北海道畜産公社代表取締役社長	(株)北海道畜産公社北見事業所	0152662221		
12	(株)北海道畜産公社 十勝事業所 十勝総合食肉流通センター	(株)北海道畜産公社代表取締役社長	(株)北海道畜産公社十勝事業所	0155376611		
13	(株)北海道畜産公社 函館事業所	(株)北海道畜産公社代表取締役社長	(株)北海道畜産公社函館事業所	0138492982		
14	(株)北海道畜産公社 上川事業所 上川総合食肉流通センター	(株)北海道畜産公社代表取締役社長	(株)北海道畜産公社上川事業所	0166576251		
15 青森県	(株)青森畜産公社 津軽食肉センター	(株)青森畜産公社代表取締役社長	(株)青森畜産公社	0172584652		
16	(株)三戸食肉センター	(株)三戸食肉センター代表取締役	(株)三戸食肉センター	0179252211		
17	十和田食肉センター	十和田地区食肉処理事務組合	十和田地区食肉処理事務組合	0176237321		
18	日本フードパッカー(株) 青森工場	日本フードパッカー(株) 青森工場	日本フードパッカー(株) 青森工場	0178523181		
19 岩手県	(株)岩手畜産流通センター	(株)岩手畜産流通センター代表取締役社長	(株)岩手畜産流通センター	0196724181		
20	東北農業研究センターと畜場	(独)農業・生物系特定産業技術研究機構理事長	東北農業研究センターと畜場	0196433540		
21 宮城県	仙台市ミートプラント	仙台市長	(株)仙台ミートプラント	0222583131	仙台中央食肉卸売市場(株)	0222586011
22	宮城県食肉流通センター	(株)宮城県食肉流通公社	(株)宮城県食肉流通公社	0220551111		
23 秋田県	(株)秋田県食肉流通公社	(株)秋田県食肉流通公社代表取締役社長	(株)秋田県食肉流通公社	0188822161		
24	(株)北鹿食肉流通センター	(株)ミートランド代表取締役	(株)ミートランド	0186323010		
25 山形県	米沢市食肉センター	米沢市	(株)置賜畜産公社	0238220025		
26	(株)山形県食肉公社	(株)山形県食肉公社	(株)山形県食肉公社	0236845656		
27	(株)庄内食肉公社	庄内広域行政組合	(株)庄内食肉公社	0234451250		
28 福島県	会津若松食肉事業協同組合	会津若松食肉事業協同組合	会津若松食肉事業協同組合	0242275080	会津畜産	0242241360
29	(株)福島県食肉流通センター	(株)福島県食肉流通センター	(株)福島県食肉流通センター	0249433300	福島県食肉事業協同組合 スターゼンミートグループ郡山工場	0249446698 0249412111
30 茨城県	筑西食肉衛生組合 食肉センター	筑西食肉衛生組合 管理者 下館市長	筑西食肉衛生組合	0296324141		
31	(株)茨城県中央食肉公社	(株)茨城県中央食肉公社	(株)茨城県中央食肉公社	0292926811		
32	下妻と畜場	下妻地方食肉協同組合理事長	下妻地方食肉協同組合	0296442930		
33 栃木県	那須地区食肉センター	那須地区広域行政事務組合	栃木県北食肉事業協同組合	0287225562		
34	(独)農業・生物系特定産業技術研究機構畜産草地研究所 草地研究センター	畜産草地研究所草地研究センター 産肉技術研究室長	畜産草地研究所草地研究センター	0287360111		

都道府県	と畜場の名称	設置者	と畜者	コード	管理者に該当する荷受業者	コード
	㈱両毛食肉センター	㈱両毛食肉センター代表取締役社長	㈱両毛食肉センター	0284911420		

都道府県	と畜場の名称	設置者	と畜者	コード	管理者に該当する荷受業者	コード
36		㈱栃木県畜産公社	㈱栃木県畜産公社	0286565991		
37	群馬県	群馬県食肉卸売市場	群馬県食肉卸売市場	0270652011		
38		高崎食肉センター	群馬県同和食肉事業協同組合	0273438355		
39	埼玉県	さいたま市と畜場	さいたま市	0486442929		
40		川口と畜場	川口食肉荷受(株)	0482233121		
41		越谷食肉センター	日本畜産興行(株)社長	0489651447		
42		和光ミートセンター	明治アグリ(株)社長	0484633813		
43		協業組合本庄食肉センター	協業組合本庄食肉センター 代表理事	0495218618		
44	千葉県	㈱千葉県食肉公社	㈱千葉県食肉公社	0479621073		
45		印旛食肉センター事業協同組合 印旛食肉センター	印旛食肉センター事業協同組合 理事長	0476362215		
46		光町営東陽食肉センター	光町長	(有)土屋畜産 0475822228 大木畜産 0479822598		
47		県南畜産処理事業協同組合 (南総食肉センター)	県南畜産処理協同組合	0475441881		
48	東京都	都立芝浦屠場	東京都知事	0334744731	東京食肉市場(株)	0337403111
49		八王子市食肉処理場	八王子市長	0426467455		
50		大島町と畜場	大島町長	0499221441		
51		八丈町と畜場	八丈町長	0499621121		
52	神奈川県	神奈川食肉センター	(株)神奈川食肉センター	(株)神奈川食肉センター 0462270298		
54		横浜市中央と畜場	横浜市長	(株)横浜市食肉公社 0455110445	横浜食肉市場(株)	0455211171
55	山梨県	㈱山梨食肉流通センター	㈱山梨食肉流通センター	0552622288		
56	長野県	佐久広域食肉流通センター	佐久広域連合	(社)佐久広域食肉公社 0267681007		
57		㈱北信食肉センター	㈱北信食肉センター	0269223250		
58		㈱長野県食肉公社 松本支社	㈱長野県食肉公社	0263471744		
59		㈱長野県食肉公社 飯田支社	㈱長野県食肉公社	0265235874		
60	静岡県	岳南食肉センター	富士市長	岳南食肉事業協同組合 0545712051		
61		静岡県経済連小笠食肉センター	静岡県経済農業協同組合連 合会	静岡県経済農業協同組合連 合会 0537732114		
62		浜松市食肉地方卸売市場	浜松市長	(有)浜松ミート 0534617555	静岡県経済農業協同組合連 合会	0542849731
63	新潟県	阿賀北食肉センター	阿賀北食肉センター事業協同 組合 理事長	阿賀北食肉センター事業協同組 合 0254222334		
64		長岡市営食肉センター	長岡市長	長岡市営食肉センター 0258275923		
65		新潟市食肉センター	新潟市長	(財)新潟ミートプラント 0252612100		
66	富山県	㈱富山食肉総合センター	㈱富山食肉総合センター 代 表取締役社長	0766863600		
67	石川県	石川県金沢食肉流通センター	金沢市長	(社)石川県金沢食肉公社 0762572742		
68	岐阜県	養老町立食肉事業センター	養老町長	養老町 0584320416		
69		関市食肉センター	関市長	中濃ミート事業協同組合 0575220695		
70		飛騨食肉センター	飛騨ミート農業協同組合連 合会	飛騨ミート農業協同組合連合 会 0577325149		
71		大垣食肉供給センター	大垣食肉供給センター協同組 合	大垣食肉供給センター 0584751129	中部ハンナン株式会社	0584752955
72		岐阜市食肉地方卸売市場	岐阜市長	(株)岐阜県畜産公社 0582721599		
73	愛知県	半田食肉センター	半田市長	半田食肉事業協同組合 0569224341	半田食肉市場	0569215267

都道府県	と畜場の名称	設置者	と畜者	コード	管理者に該当する荷受業者	コード
74	愛知県農業総合試験場と畜場	愛知県知事	鈴木康夫	0561620085		
75	名古屋市と畜場	名古屋市長	(財)名古屋食肉公社	0523612892	名古屋食肉市場(株)	0523611291
76	豊田市食肉センター	豊田市長	豊田市食肉事業協同組合	0565320719	豊田食肉地方卸売市場(株)	0565321280
77	東三河食肉流通センター	(株)東三河食肉流通センター代表取締役社長	(株)東三河食肉流通センター	0532232600	愛知県経済農業協同組合連合会 宝飯豊川畜産農業協同組合 豊橋食肉事業協同組合 東三河家畜商業協同組合 豊川宝飯食肉センター事業協同組合	0529513611 0533853232 0532235113 0531321298 0533783200
78	三重県 四日市市食肉センター	四日市市長	(株)三重県四日市畜産公社	0593512224		
79	三重県松阪食肉流通センター	(株)三重県松阪食肉公社社長	(株)三重県松阪食肉公社	0598511411		
80	熊野市営と畜場	熊野市長	岡田精肉店	0597893013		
81	伊賀地区広域市町村圏事務組合 伊賀食肉センター	伊賀地区広域市町村圏事務組合管理者	伊賀食肉センター	0595234186		
82	滋賀県 京滋畜産(株) 大津と畜場	京滋畜産(株)代表取締役	京滋畜産(株)	0775223489		
83	近江八幡市と畜場	近江八幡市長	近江八幡市と畜場利用者組合	0748377972	(株)滋賀食肉地方卸売市場	0748377215
84	京都府 亀岡市食肉センター	亀岡市長	亀岡市食肉センター管理組合	0771220190		
85	福知山市食肉センター	福知山市市長	福知山食肉組合	0773224651		
86	京都市中央卸売市場第二市場	京都市市長	京都食肉市場株式会社	0756818781		
87	大阪府 南大阪ミートセンター	南大阪食肉市場(株)	南大阪食肉市場(株)	0723300100		
88	羽曳野市立南食ミートセンター	羽曳野市長	羽曳野市食肉事業協同組合	0729398429		
89	貝塚市立と畜場	貝塚市長	貝塚市	0724230760		
90	大阪市食肉処理場	大阪市長	大阪市	0666752110	大阪市食肉市場(株)	0666752010
91	兵庫県 加古川食肉センター	(財)加古川食肉公社	加古川食肉産業協同組合	0794520989	加古川中央畜産荷受(株)	0794524160
92	新宮町食肉センター	新宮町長	越部と畜場協同組合	0791752951		
93	和田山食肉センター	和田山町長	(株)和田山食肉公社	0796724889		
94	淡路食肉センター	淡路広域行政事務組合	三原郡畜産農業協同組合連合会	0799432501		
95	姫路市食肉センター	姫路市長	姫路畜産荷受(株)	0792246044		
96	神戸市立食肉センター	神戸市長	神戸中央畜産荷受(株)	0786521162		
97	三田食肉センター	(株)三田食肉公社	(株)三田食肉公社	0789862622		
98	西宮市食肉センター	西宮市長	西宮市	0798344631	西宮畜産荷受(株)	0798232911
99	奈良県 奈良県食肉流通センター	(財)奈良県食肉公社	奈良食肉(株)	0743566780		
100	和歌山県 新宮市食肉処理場	新宮市長	新宮食肉協同組合	0735225870		
101	和歌山県 和歌山市立食肉処理場	和歌山市長	和歌山県食肉卸売事業協同組合	0734711505		
102	鳥取県 鳥取県食肉センター	(株)鳥取県食肉センター	(株)鳥取県食肉センター	0859543781		
103	島根県 島根県食肉公社と畜場	(株)島根県食肉公社代表取締役社長	(株)島根県食肉公社	0854858331	全国農業協同組合連合会島根県本部大田食肉事業所 島根県食肉事業協同組合連合会	0854857101 0854857843
104	近畿中国四国農業研究センター畜産草地部(食肉生産研究施設)	(独)農業・生物系特定産業技術研究機構理事長	近畿中国四国農業研究センター畜産草地部(食肉生産研究施設)	0854820144		
105	岡山県 津山市食肉処理センター	津山市市長	(社)津山食肉処理公社	0868261097		

都道府県	と畜場の名称	設置者	と畜者	コード	管理者に該当する荷受業者	コード
	井原市食肉センター	井原市長	井原市食肉センター利用組合	0866628222		

都道府県	と畜場の名称	設置者	と畜者	コード	管理者に該当する荷受業者	コード
107	岡山県営と畜場	岡山県知事	岡山県食肉荷受(株)	0862722221		
			岡山県食肉商業協同組合	0862737510		
108	倉敷と畜場	(株)倉敷食肉センター取締役	倉敷食肉センター	0864445543		
109	広島県 全国農業協同組合連合会 広島県本部 三次食肉加工センター	全国農業協同組合連合会代表理事会長	全国農業協同組合連合会広島県本部三次食肉加工センター	0824621173		
110	広島市と畜場	広島市長	広島市	0822792911	広島食肉市場(株)	0822792920
111	福山市食肉センター	福山市長	福山食肉センター利用者協議会	0849550290		
112	山口県 周東町食肉センター	周東町長	周東町食肉センター	0827842669		
113	柳井市営と畜場	柳井市長	柳井と畜利用組合	0820221692		
114	周南地区食肉センター	周南市長	企業組合	0834622536		
115	防府市と畜場	防府市長	防府食肉事業協同組合	0835210499		
116	宇部市食肉センター	宇部市長	宇部市食肉組合	0836348252		
117	徳島県 徳島市立食肉センター	徳島市長	徳島県食肉荷受(株)	0886320321		
118	全国農業協同組合連合会 徳島県本部 鳴門食肉センター	全国農業協同組合連合会代表理事理事長	全国農業協同組合連合会徳島県本部鳴門食肉センター	0886856401		
119	美馬食肉センター	美馬町長	美馬食肉センター組合	0883632197		
120	三好食肉センター	(株)阿波池田牧場チェーン代表取締役	(株)阿波池田牧場チェーン	0883793125		
121	香川県 高松市食肉センター	高松市長	香川ミート(株)	0878328880	(株)高松市食肉卸売市場公社	0878828911
122	(株)香川県畜産公社	(株)香川県畜産公社代表取締役社長	(株)香川県畜産公社	0877468480	香川県農業協同組合	0878250220
123	小豆地区広域行政事務組合 土庄と畜場	小豆地区広域行政事務組合管理者	小豆郡食肉事業協同組合	0879626565		
124	愛媛県 宇和島地区広域事務組合食肉センター	宇和島地区広域事務組合組合長	宇和島食肉事業協同組合	0895220224		
125	県農えひめアイパックス(株)と畜場	県農えひめアイパックス(株)社長	県農えひめアイパックス(株)	0893261211	愛媛県農業協同組合連合会	0899832113
126	高知県 中村市営食肉センター	中村市長	中村市営食肉センター	0880374315	(株)ビーフ・キャトル	0880228829
127	高知県広域食肉センター	高知市長	(社)高知県中央食肉公社	0888833831	全農高知県本部農畜産部食肉事業課	0888834413
128	福岡県 県南食肉センター協同組合	県南食肉センター協同組合代表理事	県南食肉センター協同組合	0942722266		
129	九州協同食肉(株)	九州協同食肉(株)代表取締役社長	九州協同食肉(株)	0929243211	全国農業協同組合連合会九州畜産センター	0929284211
130	吉井町営と畜場	吉井町長	浮羽朝倉食肉環境衛生同業組合	0943752719		
131	北九州市立食肉センター	北九州市長	北九州市立食肉センター	0935210172		
132	福岡市中央卸売市場臨海市場(生産施設)	福岡市長	福岡食肉市場(株)	0926416131		
133	佐賀県 佐賀県食肉センター	佐賀県知事	(社)佐賀県畜産公社	0952763111		
134	長崎県 日本フードパッカー(株)諫早工場と畜場	日本フードパッカー(株)諫早工場代表取締役	日本フードパッカー(株)諫早と畜場	0957221343		
135	(株)ごとう食肉センター	下五島広域市町村圏組合	(株)ごとう食肉センター	0959727444		
136	国見町食肉センター	国見町長	国見町食肉センター	0957783136		
137	佐世保食肉センター(株)	佐世保市長	佐世保食肉センター(株)	0956315171		
138	熊本県 (株)熊本畜産流通センター	(株)熊本畜産流通センター代表取締役社長	(株)熊本畜産流通センター	0968264121		
139	人吉球磨広域行政組合食肉センター	人吉球磨広域行政組合食肉センター長	全国開拓農業協同組合連合会食肉センター	0966433674		
140	(独)農業・生物系特定産業技術研究機構九州沖縄農業研究センター	(独)農業・生物系特定産業技術研究機構理事長	(独)農業・生物系特定産業技術研究機構九州沖縄農業研究センター	0962421150		
141	熊本市食肉センター	熊本市長	熊本市	0963716411	熊本中央食肉市場株式会社	0963633231
					熊本県畜産全荷受株式会社	0963662311

142

都道府県	と畜場の名称	設置者	と畜者	コード	管理者に該当する荷受業者	コード
大分県	大分ひた農業協同組合食肉センター	大分ひた農業協同組合代表理事組合長	JA大分ひた農業協同組合食肉センター	0973232220		

都道府県	と畜場の名称	設置者	と畜者	コード	管理者に該当する荷受業者	コード
143		(株)大分県畜産公社代表取締役社長	(株)大分県畜産公社	0975780290		
144	宮崎県 都城市食肉センター	都城市長	都城食肉事業協同組合	0986220743		
145	延岡市食肉センター	延岡市長	宮崎ビーフセンター(株)	0982346332		
146	小林市食肉センター	小林市長	小林地区食肉事業協同組合	0984210566		
147	(株)丸正フーズ	(株)丸正フーズ代表取締役社長	(株)丸正フーズ	0984334129		
148	(株)ミヤチク 高崎工場	(株)ミヤチク代表取締役社長	(株)ミヤチク(高崎)	0986621147		
149	(株)ミヤチク 都農工場	(株)ミヤチク代表取締役社長	(株)ミヤチク(都農)	0983251188		
150	鹿児島県 加世田市食肉センター	加世田市長	(株)コワダヤ	0993533946		
151	南九州畜産興業(株) 末吉と畜場	南九州畜産興業(株)	南九州畜産興業(株)	0986761206		
152	垂水市食肉センター	垂水市長	(株)大隈ミート	0994322708		
153	中種子と畜場	中種子町長	種子島地区食品衛生組合	0997271111		
154	名瀬市食肉センター	名瀬市長	名瀬市食肉組合	0997521049		
155	(株)ジャパンファーム 大口処理場	(株)ジャパンファーム	日本フードパッカー鹿児島(株)	0995222361		
156	徳之島食肉センター	徳之島町長	解体組合(徳之島)	0997821111		
157	(株)JA食肉かごしま 南薩工場	(株)JA食肉かごしま	(株)JA食肉かごしま 南薩工場	0993862833		
158	(株)JA食肉かごしま 鹿屋工場	(株)JA食肉かごしま	(株)JA食肉かごしま 鹿屋工場	0994431785		
159	志布志町食肉センター	志布志町長	志布志畜産(株)	0994721111		
160	サンキョーミート(株) 有明ミート第二工場	サンキョーミート(株)	サンキョーミート(株) 有明ミート第二工場	0994741118		
161	(株)阿久根食肉流通センター	(株)阿久根食肉流通センター	(株)阿久根食肉流通センター	0996646336		
162	鹿児島島食肉センター	(株)ミートセンターかごしま	(株)ミートセンターかごしま	0992622151		
163	沖永良部と畜場	知名町長	沖永良部衛生管理組合	0997932004		
164	沖縄県 (株)沖縄県食肉センター	(株)沖縄県食肉センター代表取締役社長	(株)沖縄県食肉センター	0989453029	沖縄県経済連	0988315166
165	名護市食肉センター	名護市長	沖縄県北部食肉協業組合	0980536801		
166	久米島と畜場	久米島町長	久米島と畜場	0989858646		
167	(株)宮古食肉センター	JAおきなわ宮古支店管理委員	(株)宮古食肉センター	0980723496		
168	(株)八重山食肉センター	石垣市長	(株)八重山食肉センター	0980823594		

家畜市場リスト

平成15年11月27日時点

都道府県	家畜市場の名称	団体（開設者）名	コード	
1	北海道	ホクレン南北海道家畜市場	ホクレン農業協同組合連合会	0144824893
2		北海道ホルスタイン家畜市場	北海道ホルスタイン農業協同組合	0145222288
3		ホクレン根室地区家畜市場	ホクレン農業協同組合連合会	0153721366
4		根室集散地家畜市場	根室地方家畜商業協同組合	0153752141
5		ホクレン釧路地区家畜市場	ホクレン農業協同組合連合会	0154578457
6		ホクレン十勝地区家畜市場	ホクレン農業協同組合連合会	0155422231
7		十勝中央家畜市場	十勝畜産農業協同組合	0155543211
8		北見集散地家畜市場	北見地方畜産商業協同組合	0157572016
9		紋別集散地家畜市場	北見地方畜産商業協同組合	0158244073
10		ホクレン北見地区総合家畜市場	ホクレン農業協同組合連合会	0158722689
11		ホクレン豊富地域家畜市場	ホクレン農業協同組合連合会	0162823150
12		道北名寄集散地家畜市場	上川家畜商業協同組合	0165437665
13		ホクレン北海道中央地域家畜市場	ホクレン農業協同組合連合会	0166574671
14	青森県	三本木産地家畜市場	三本木畜産農業協同組合	0176233581
15		おいらせ農業協同組合産地家畜市場	おいらせ農業協同組合	0176553388
16		青森県家畜市場	青森県畜産農業協同組合連合会	0176601070
17		八戸産地家畜市場	八戸畜産農業協同組合	0178844448
18	岩手県	全農岩手県本部北岩手家畜市場	全国農業協同組合連合会岩手県本部	0196268654
19		全農岩手県本部中央家畜市場	全国農業協同組合連合会岩手県本部	0196925711
20		全農岩手県本部県南家畜市場	全国農業協同組合連合会岩手県本部	0197322858
21		岩手花巻家畜市場	岩手県家畜商業協同組合	0198243666
22	宮城県	宮城県中央家畜市場	宮城県家畜商協同組合	0222411733
23		みやぎ総合家畜市場	全国農業協同組合連合会宮城県本部	0229351155
24	秋田県	広域由利家畜市場	秋田しんせい農業協同組合	0184223030
25		秋田県中央家畜市場（秋田中央畜産農協）	秋田中央畜産農業協同組合	0185352102
26		北秋田家畜市場（山本畜産農協）	山本畜産農業協同組合	0185582700
27		鹿角家畜市場	鹿角畜産農業協同組合	0186253311
28		北秋田家畜市場	北秋田畜産農業協同組合	0186662020
29		大曲家畜市場	仙北畜産農業協同組合	0187620207
30		秋田県中央家畜市場	秋田県畜産農業協同組合連合会	0188337261
31	山形県	最上家畜市場	全国農業協同組合連合会山形県本部	0233292944
32		庄内家畜市場	全国農業協同組合連合会庄内本部	0234312678
33		鶴岡家畜市場	庄内家畜商業協同組合	0235224718
34		山形中央家畜市場	山形県家畜商業協同組合	0236552236
35		山形家畜市場	全国農業協同組合連合会山形県本部	0236811779
36		置賜家畜市場	山形おきたま農業協同組合	0238442154
37	福島県	双葉家畜市場	双葉畜産農業協同組合	0240223062
38		福島県家畜市場（県酪連）	福島県酪農業協同組合	0243336981
39		福島県家畜市場	福島県畜産農業協同組合連合会	0245224108
40		石川家畜市場	石川郡畜産農業協同組合	0247262517
41		常葉家畜市場	田村畜産農業協同組合	0247772005
42		福島県中央家畜市場	福島県家畜商業協同組合	0248422456
43		福島県家畜市場（全農）	全農福島県本部	0249262220

都道府県	家畜市場の名称	団体（開設者）名	コード
44	茨城県 全農茨城県本部家畜市場	全国農業協同組合連合会茨城県本部	0295522521
45	大子家畜市場	大子町畜産農業協同組合	0295720489
46	下妻家畜市場	社団法人 茨城県西畜産開発公社	0296437487
47	茨城県中央家畜市場	茨城県家畜商業協同組合	0299491311
48	栃木県 矢板家畜市場	全国農業協同組合連合会栃木県本部	0286471091
49	西那須野家畜市場	栃木県北家畜商業協同組合	0287360264
50	群馬県 前橋家畜市場	群馬県家畜商業協同組合	0272513178
51	館林家畜市場	館林市農業協同組合	0276745111
52	渋川家畜市場	全国農業協同組合連合会群馬県本部（畜産部）	0270641610
53	埼玉県 深谷家畜市場	埼玉県家畜商業協同組合	0485711199
54	千葉県 千葉家畜市場	千葉県家畜協同組合	0432316330
55	神奈川県 神奈川家畜市場	神奈川県家畜商業協同組合	0467781763
56	新潟県 全農新潟県本部長上越家畜市場	全国農業協同組合連合会 新潟県本部	0255202081
57	新潟県家畜協同組合中央家畜市場	新潟県家畜協同組合	0258222150
58	高千家畜市場	佐渡農業協同組合	0259772940
59	富山県 小矢部家畜市場	富山県家畜商業協同組合	0766212648
60	全農富山県本部総合家畜市場	全農富山県本部	0766863700
61	石川県 輪島家畜市場	全国農業協同組合連合会 石川県本部	0762405375
62	金沢家畜市場	石川県家畜商業協同組合	0762584243
63	珠洲家畜市場	全国農業協同組合連合会 石川県本部	0768000001
64	福井県 坂井家畜市場	福井県経済農業協同組合連合会	0776825351
65	山梨県 山梨北部家畜市場	全農山梨	0551422101
66	長野県 木曾家畜市場	木曾農業協同組合	0264223736
67	根羽家畜市場	全農長野県本部	0265492913
68	小諸家畜市場	小諸家畜市場事業協同組合	0267220885
69	岐阜県 関家畜流通センター	全農岐阜県本部	0575231765
70	飛騨家畜流通センター	全農岐阜県本部	0577326158
71	岐阜県中央家畜市場	岐阜県家畜商業協同組合	0582710971
72	静岡県 三ヶ日町農協常設家畜市場	三ヶ日農業協同組合	0535251018
73	静岡県経済連袋井常設家畜市場	静岡県経済農業協同組合連合会	0538424141
74	静岡県家畜市場	静岡県家畜商業協同組合	0554581073
75	静岡県経済連三島常設家畜市場	静岡県経済農業協同組合連合会	0559867211
76	愛知県 豊橋家畜市場	愛知県経済農業協同組合連合会	0532478207
77	岡崎中央家畜市場	愛知県家畜商業協同組合	0564514172
78	宝飯豊川畜産農業協同組合	宝飯豊川畜産農業協同組合	0533853232
79	新城家畜市場	愛知県経済農業協同組合連合会	0536221246
80	三重県 全農三重県本部松阪家畜市場	全国農業共同組合連合会	0592335335
81	全農三重県本部伊賀家畜市場	全国農業共同組合連合会	0592335945
82	滋賀県 高島郡総合家畜市場	高島郡総合家畜市場運営協議会	0740226022
83	近江八幡家畜市場	(社) 滋賀県養豚協会	0748370129
84	京都府 福知山市営家畜市場	福知山市	0773224647
85	中丹家畜市場	全国農業協同組合連合会京都府本部	0773226244
86	大阪府 大阪畜産流通センター	大阪府同和食肉事業協同組合連合会	0722580062
87	兵庫県 但馬家畜市場	たじま農業協同組合	0796650136
88	淡路家畜市場	淡路畜産農業協同組合連合会	0799620068

都道府県	家畜市場の名称	団体（開設者）名	コード	
89		湯村家畜市場	たじま農業協同組合	0796920048
90	奈良県	宇陀家畜市場	奈良県農業協同組合	0745820088
91	和歌山県	田辺家畜市場	県農業協同組合連合会	0379225550
92	鳥取県	鳥取県中央家畜市場	全国農業協同組合連合会 鳥取県本部	0858552941
93	島根県	西郷家畜市場	全国農業協同組合連合会島根県本部	0851220864
94		隠岐農業協同組合	全国農業協同組合連合会島根県本部	0851221133
95		隠岐どうぜん農業協同組合海士支所	全国農業協同組合連合会島根県本部	0851420751
96		海士家畜市場	全国農業協同組合連合会島根県本部	0851420759
97		隠岐どうぜん農業協同組合浦郷支所	全国農業協同組合連合会島根県本部	0851460321
98		浦郷家畜市場	全国農業協同組合連合会島根県本部	0851461258
99		隠岐どうぜん農業協同組合知夫支所	全国農業協同組合連合会島根県本部	0851482003
100		知夫家畜市場	全国農業協同組合連合会島根県本部	0851482360
101		島根中央家畜市場	全国農業協同組合連合会島根県本部	0852663575
102		島根西部家畜市場	全国農業協同組合連合会島根県本部	0856270121
103	岡山県	全農岡山県本部総合家畜市場	全国農業協同組合連合会岡山県本部	0867425333
104	広島県	全農広島県本部三次家畜市場	全国農業協同組合連合会代表理事副会長 木下順一	0824623147
105		全農広島県本部庄原家畜市場	全国農業協同組合連合会代表理事副会長 木下順一	0824720107
106	山口県	長北家畜市場	全国農業協同組合連合会 山口県本部	0838850845
107		山口中央家畜市場	全国農業協同組合連合会 山口県本部	0839892516
108	徳島県	阿波町家畜市場	阿波町	0883354113
109		全農徳島県本部上板畜産センター	全国農業協同組合連合会徳島県本部	0886942535
110	香川県	香川県家畜市場	香川県農業協同組合	0878772630
111	愛媛県	野村家畜臨時市場	愛媛県農業協同組合連合会	0899485373
112	高知県	幡多家畜市場	高知はた農業協同組合	0880347638
113		嶺北家畜市場	社団法人 嶺北畜産協会	0887820926
114		高原家畜市場	社団法人 高岡郡高原畜産センター	0889623303
115	福岡県	八女郡市畜産農業協同組合（福岡県南家畜市場）	八女郡市畜産農業協同組合 代表理事組合長 牛島正洋	0943244416
116	佐賀県	中央家畜市場（佐賀県）	佐賀県経済農業協同組合連合会	0952724161
117	長崎県	壱岐郡農業協同組合畜産部（壱岐家畜市場）	壱岐郡農業協同組合	0920452513
118		対馬農協営農部（対馬家畜市場）	対馬農業協同組合	0920521116
119		平戸口中央家畜市場	ながさき西海農業協同組合	0950570023
120		広域早岐家畜市場	肥前牛畜産農業協同組合	0956582240
121		県南家畜市場	全国農業協同組合連合会長崎県本部	0957386900
122		小値賀（家畜市場）	ながさき西海農業協同組合	0959563161
123		宇久家畜市場	ながさき西海農業協同組合	0959582427
124		ごとう農業協同組合（五島家畜市場）	ごとう農業協同組合	0959724108
125	熊本県	熊本県家畜市場	熊本県畜産農業協同組合	0962941777
126		熊本市家畜市場	熊本市農業協同組合	0963726960
127		熊本県家畜商業協同組合家畜市場	熊本県家畜商業協同組合	0964335800
128		球磨家畜市場	球磨畜産農業協同組合	0966381075
129		小国家畜市場	阿蘇農業協同組合	0967462205
130		南阿蘇家畜市場	南阿蘇畜産農業協同組合	0967620715
131		天草家畜市場	天草畜産農業協同組合	0969223189
132	大分県	豊後玖珠市場	全国農業協同組合連合会大分県本部	0973720061
133		豊後豊肥市場	全国農業協同組合連合会大分県本部	0974633183

都道府県	家畜市場の名称	団体（開設者）名	コード
134	豊後大分市場	全国農業協同組合連合会大分県本部	0975822104
135	豊後北部市場	全国農業協同組合連合会大分県本部	0977762610
136	宮崎県 延岡家畜市場	東臼杵郡市畜産農業協同組合連合会	0982372000
137	高千穂家畜市場	高千穂地区農業協同組合	0982722470
138	児湯地域家畜市場	児湯郡市畜産農業協同組合連合会	0983231231
139	小林地域家畜市場	西諸県郡市畜産販売農業協同組合連合会	0984234128
140	宮崎中央農業協同組合家畜市場	宮崎中央農業協同組合(畜産部)	0985473730
141	都城一般家畜市場	宮崎県家畜商商業協同組合	0986380020
142	都城地域家畜市場	都城農業協同組合	0986381518
143	南那珂地域家畜市場	南那珂郡市畜産農業協同組合連合会	0987742000
144	鹿児島県 鹿児島中央家畜市場	鹿児島中央畜産農協連合会	0992735120
145	指宿中央家畜市場	J A いぶすき畜産部	0993322928
146	加世田家畜市場	J A 南さつま畜産部	0993533906
147	肝属中央家畜市場	肝属畜産農協連合会	0994432635
148	曾於郡中央家畜市場	J A そお鹿児島畜産部	0994821123
149	伊佐家畜市場	J A 伊佐畜産課	0995263611
150	始良中央家畜市場	J A あいら畜産部	0995426630
151	薩摩中央家畜市場	薩摩畜産農協連合会	0996521818
152	出水中央家畜市場	J A 鹿児島いづみ畜産事業部	0996642640
153	種子島中央家畜市場	熊毛畜産農協連合会	0997277840
154	口永良部家畜市場	熊毛畜産農協連合会	0997292211
155	屋久島家畜市場	熊毛畜産農協連合会	0997472437
156	笠利家畜市場	奄美農業協同組合	0997631611
157	喜界家畜市場	喜界町農業協同組合	0997652016
158	瀬戸内家畜市場	奄美農業協同組合瀬戸内支所	0997721141
159	徳之島家畜市場	徳之島農業協同組合	0997833719
160	天城家畜市場	天城町農業協同組合	0997853911
161	沖永良部家畜市場	和泊町農業協同組合	0997920434
162	与論家畜市場	与論町農業協同組合	0997974506
163	沖縄県 伊江家畜市場	沖縄県農業協同組合	0980495639
164	今帰仁家畜市場	沖縄県農業協同組合	0980525660
165	宮古家畜市場	沖縄県農業協同組合	0980735277
166	多良間家畜市場	沖縄県農業協同組合	0980792175
167	八重山家畜市場	沖縄県農業協同組合	0980832577
168	黒島家畜市場	沖縄県農業協同組合	0980838658
169	久米島家畜市場	沖縄県農業協同組合	0989852033
170	南部家畜市場	南部振興会	0989986590

農協等リスト

平成15年11月時点

都道府県	団体名	団体コード
1	北海道 ホクレン農業協同組合連合会 家畜販売課	0112326188
2	北海道 ホクレン農業協同組合連合会 函館支所 家畜販売課	0138493703
3	北海道 ホクレン農業協同組合連合会 苫小牧支所 家畜販売課	0145224129
4	北海道 ホクレン農業協同組合連合会 旭川支所 家畜販売課	0166573671
5	北海道 ホクレン農業協同組合連合会 帯広支所 家畜販売課	0155374129
6	北海道 ホクレン農業協同組合連合会 北見支所 家畜販売課	0152663331
7	北海道 ホクレン農業協同組合連合会 釧路支所 家畜販売課	0154578136
8	北海道 ホクレン農業協同組合連合会 道央支所 家畜販売課	0117823201
9	全酪連 札幌支所	0112410765
10	北海道農業共済組合連合会	0112717212
11	道央農業協同組合北広島支所	0113723175
12	南幌町農業協同組合	0113782221
13	道央農業協同組合江別支所	0113824111
14	札幌市農業協同組合	0116211346
15	サツラク農業協同組合	0117217305
16	北海道ホルスタイン農業協同組合	0117263111
17	千歳市開拓農業協同組合	0123233125
18	道央農業協同組合千歳支所	0123235155
19	道央農業協同組合恵庭支所	0123368917
20	栗山町農業協同組合	0123721313
21	由仁町農業協同組合経済センター	0123873312
22	ながぬま農業協同組合	0123882223
23	たきかわ農業協同組合芦別支店	0124231111
24	新砂川農業協同組合奈井江支所	0125652211
25	ピンネ農業協同組合 農産センター	0125742111
26	たきかわ農業協同組合江部乙支店	0125752221
27	いわみざわ農業協同組合岩見沢支所	0126220435
28	月形町農業協同組合	0126532111
29	美唄市農業協同組合	0126630526
30	峰延農業協同組合	0126672333
31	北石狩農業協同組合	0133232530
32	石狩市農業協同組合	0133663344
33	北石狩農業協同組合厚田支所	0133772311
34	北石狩農業協同組合浜益支所	0133792131
35	余市町農業協同組合	0135233121
36	新おたる農業協同組合赤井川支所	0135346311
37	新おたる農業協同組合積丹支所	0135442211
38	ようてい農業協同組合	0136212311
39	島牧村農業協同組合	0136756241
40	新函館農業協同組合 森支店	0137422386
41	新函館農業協同組合 八雲支店	0137622121
42	今金町農業協同組合	0137820211
43	北檜山町農業協同組合	0137845311
44	新函館農業協同組合 若松支店	0137851331
45	新函館農業協同組合 瀬棚支店	0137873111
46	函館市亀田農業協同組合	0138466883
47	新函館農業協同組合 函館支店	0138575521
48	新函館農業協同組合 七飯支店	0138652556
49	新函館農業協同組合 大沼支店	0138673806

都道府県	団体名	団体コード
50	新函館農業協同組合 上磯支店	0138732121
51	新函館農業協同組合 大野支店	0138777770
52	新函館農業協同組合 木古内支店	0139223151
53	新函館農業協同組合 知内支店	0139255511
54	松前農業協同組合	0139422630
55	新函館農業協同組合 江差支店	0139536131
56	新函館農業協同組合 厚沢部支店	0139643321
57	伊達市農業協同組合	0142232181
58	とうや湖農業協同組合豊浦支所	0142832111
59	とまこまい広域農業協同組合苫小牧支所	0144726888
60	とまこまい広域農業協同組合白老支所	0144822266
61	とまこまい広域農業協同組合早来支所	0145222525
62	とまこまい広域農業協同組合追分支所	0145252525
63	とまこまい広域農業協同組合	0145272241
64	鶴川町農業協同組合営農部	0145423311
65	とまこまい広域農業協同組合穂別支所	0145452211
66	富川農業協同組合	0145620245
67	門別町農業協同組合	0145625111
68	平取町農業協同組合	0145722211
69	北日高農業協同組合	0145762531
70	ひだか東農業協同組合	0146221500
71	三石町農業協同組合	0146342011
72	静内町農業協同組合	0146421051
73	新冠町農業協同組合	0146473111
74	ひだか東農業協同組合えりも支所	0146622511
75	斜里町農業協同組合	0152233151
76	清里町農業協同組合	0152252214
77	オホーツク網走農業協同組合	0152432311
78	常呂町農業協同組合	0152542121
79	小清水町農業協同組合	0152622012
80	東藻琴村農業協同組合	0152663301
81	美幌町農業協同組合	0152721111
82	女満別町農業協同組合	0152742133
83	津別町農業協同組合	0152763322
84	根室農業協同組合	0153222121
85	釧路太田農業協同組合	0153527151
86	厚岸町農業協同組合	0153562111
87	浜中町農業協同組合	0153652121
88	中標津町農業協同組合	0153723275
89	別海農業協同組合	0153752201
90	上春別農業協同組合	0153756001
91	中春別農業協同組合	0153762121
92	西春別農業協同組合	0153772111
93	計根別農業協同組合	0153782111
94	標津町農業協同組合	0153852121
95	全酪連 釧路事務所	0154521232
96	鶴居村農業協同組合	0154642311
97	幌呂農業協同組合	0154652311
98	阿寒農業協同組合	0154663211
99	白糠町農業協同組合	0154722235
100	音別町農業協同組合	0154762111
101	摩周湖農業協同組合	0154822104

都道府県	団体名	団体コード
102	標茶町農業協同組合	0154852101
103	木野農業協同組合	0155312131
104	全酪連 帯広事務所	0155376051
105	音更町農業協同組合	0155422131
106	更別村農業協同組合	0155522171
107	幕別町農業協同組合	0155544128
108	札内農業協同組合	0155562131
109	帯広市川西農業協同組合	0155592111
110	芽室町農業協同組合	0155622536
111	帯広大正農業協同組合	0155645211
112	中札内村農業協同組合	0155672211
113	十勝池田農業協同組合	0155723131
114	十勝高島農業協同組合	0155732111
115	豊頃町農業協同組合	0155742101
116	浦幌町農業協同組合	0155764011
117	広尾町農業協同組合	0155852121
118	大樹町農業協同組合	0155863131
119	忠類村農業協同組合	0155882311
120	本別町農業協同組合	0156223111
121	足寄町農業協同組合	0156252131
122	足寄町開拓農業協同組合	0156252191
123	陸別町農業協同組合	0156273111
124	上士幌町農業協同組合	0156422131
125	士幌町農業協同組合	0156452311
126	十勝清水町農業協同組合	0156622161
127	新得町農業協同組合	0156645433
128	鹿追町農業協同組合	0156662131
129	きたみらい農業協同組合 北見支所	0157242140
130	きたみらい農業協同組合 相内支所	0157372021
131	きたみらい農業協同組合 上常呂支所	0157382121
132	きたみらい農業協同組合 留辺蘂支所	0157422211
133	きたみらい農業協同組合 温根湯支所	0157452350
134	きたみらい農業協同組合 訓子府支所	0157474829
135	きたみらい農業協同組合 置戸支所	0157523111
136	きたみらい農業協同組合 端野支所	0157563111
137	オホーツクはまなす農業協同組合	0158252863
138	えんゆう農業協同組合 遠軽支所	0158423161
139	生田原町農業協同組合	0158452221
140	丸瀬布町農業協同組合	0158473311
141	丸瀬布町農業協同組合 白滝支所	0158482311
142	えんゆう農業協同組合	0158622161
143	湧別町農業協同組合	0158652121
144	佐呂間町農業協同組合	0158723343
145	興部町農業協同組合	0158822101
146	おうむ農業協同組合	0158842311
147	稚内農業協同組合 (家畜個体識別システム研究開発事業実施主体)	0162324456
148	沼川農業協同組合	0162742116
149	豊富町農業協同組合	0162822112
150	天塩町農業協同組合	0163221050
151	天塩町農業協同組合 雄信内支所	0163243311
152	幌延町農業協同組合	0163251211
153	東宗谷農業協同組合 浜頓別本所	0163422229

都道府県	団体名	団体コード
154	中頓別町農業協同組合	0163461231
155	東宗谷農業協同組合猿払支所	0163523311
156	北見枝幸農業協同組合	0163621711
157	歌登町農業協同組合	0163682231
158	きたそらち農業協同組合 営農センター	0164260134
159	北いぶき農業協同組合 妹背牛支所	0164322451
160	北いぶき農業協同組合	0164332412
161	北いぶき農業協同組合 沼田支所	0164352225
162	南るもい農業協同組合幌糠支所	0164461211
163	南るもい農業協同組合増毛支所	0164532027
164	南るもい農業協同組合本所	0164562211
165	オロロン農業協同組合	0164622141
166	苫前町農業協同組合	0164654412
167	士別市農業協同組合	0165232115
168	多寄農業協同組合	0165262141
169	天塩朝日農業協同組合	0165282011
170	和寒町農業協同組合	0165322441
171	剣淵農業協同組合	0165342011
172	きたそらち農業協同組合幌加内支所	0165352021
173	全酪連 道北事務所	0165422368
174	名寄農業協同組合	0165424531
175	智恵文農業協同組合	0165482111
176	風連農業協同組合	0165532521
177	北はるか農業協同組合 下川支所	0165542561
178	北はるか農業協同組合 本所	0165621601
179	北はるか農業協同組合 中川支所	0165672821
180	上川町農業協同組合	0165821111
181	愛別町農業協同組合	0165865311
182	東旭川農業協同組合	0166362111
183	あさひかわ農業協同組合 永山営農センター	0166489600
184	たいせつ農業協同組合	0166572311
185	あさひかわ農業協同組合 神楽営農センター	0166614111
186	あさひかわ農業協同組合 江丹別営農センター	0166732111
187	西神楽農業協同組合	0166754211
188	東川町農業協同組合	0166822121
189	東神楽農業協同組合	0166832242
190	当麻農業協同組合	0166842121
191	比布町農業協同組合	0166853111
192	あさひかわ農業協同組合 北野営農センター	0166872131
193	美瑛町農業協同組合	0166922111
194	ふらの農業協同組合 本所	0167220793
195	ふらの農業協同組合中富良野支所	0167442213
196	ふらの農業協同組合上富良野支所	0167453135
197	ふらの農業協同組合南富良野支所	0167522005
198	きょうわ農業協同組合	0135732121
199	湧別町農業協同組合 芭露支所	0158662131
200	青森県 青森地方酪農農協	0172338058
201	J A 津軽平賀 営農振興課	0172446084
202	J A 浪岡 本郷出張所	0172623044
203	J A 浪岡 北中野支所	0172624017
204	つがる農協森田支店	0173263018
205	つがる農協稲垣支店	0173462211

都道府県	団体名	団体コード
206	車力村畜産振興組合	0173564080
207	J A 東つがる今別支店	0174352003
208	六ヶ所村肉牛生産振興組合	0175722111
209	十和田市農業協同組合	0176230332
210	八戸広域農業協同組合	0178707711
211	八戸広域農業協同組合南郷支店	0178832121
212	八戸広域農業協同組合福地支店	0178842222
213	田子町農業協同組合	0179207716
214	まべち農業協同組合営農センター	0179233811
215	三戸畜産農業協同組合	0179322041
216	J A 黒石市	0172525119
217	はまなす農業協同組合	0175221315
218	斗南丘陵酪農農業協同組合	0175221349
219	田名部畜産農業協同組合	0175224716
220	大間町畜産農業協同組合	0175374976
221	らくのう青森農業協同組合	0175643241
222	倉内地区酪農農業協同組合	0175742628
223	横浜町農業協同組合	0175786002
224	三本木畜産農業協同組合	0176233581
225	深持牧野農業協同組合	0176262204
226	青森県中央酪農農業共同組合	0176282384
227	おいらせ農業協同組合	0176542211
228	おいらせ農業協同組合六戸支店	0176553101
229	八甲田農業協同組合	0176563161
230	七戸畜産農業協同組合	0176622125
231	五戸畜産農業協同組合	0178622711
232	しんせい五戸農業協同組合	0178626111
233	岩手県 岩手南農業協同組合	0191233006
234	いわい東農業協同組合	0191525500
235	大船渡市農業協同組合	0192265211
236	大船渡市農業協同組合営農部営農課	0192443131
237	陸前高田農業協同組合畜産センター	0192482277
238	岩手宮古農業協同組合	0193641800
239	いわてくじ農業協同組合	0194521311
240	北いわて農業協同組合	0195234351
241	いわて奥中山農業協同組合	0195352211
242	新岩手農業協同組合東部地域営農センター	0195652370
243	新岩手農業協同組合葛巻営農サブセンター	0195662444
244	新岩手農業協同組合西部地域営農センター	0195751111
245	盛岡市農業協同組合	0196351311
246	岩手中央酪農農業協同組合本所	0196471174
247	岩手中央農業協同組合	0196763338
248	花平酪農農業協同組合	0196802211
249	全酪連 北東北事務所	0196887143
250	新岩手農業協同組合	0196889131
251	岩手県畜産農業協同組合	0196916001
252	新岩手農業協同組合南部地域営農センター	0196923380
253	江刺市農業協同組合	0197350211
254	江刺市農業協同組合畜産部	0197362693
255	(有) 岩手県南酪農組合	0197414030
256	J A 岩手ふるさと農協 金ヶ崎営農センター	0197432774
257	岩手ふるさと農業協同組合	0197513006

都道府県	団体名	団体コード
258	岩手県前沢肉牛生産協同組合	0197566795
259	北上農業協同組合	0197711300
260	和賀中央農業協同組合	0197737111
261	西和賀農業協同組合	0197853301
262	花巻農業協同組合営農推進部畜産流通課	0198233672
263	花巻農協東和畜産センター	0198423119
264	花巻農協石鳥谷畜産センター	0198456334
265	花巻農協大迫畜産センター	0198483115
266	遠野地方農業協同組合	0198622055
267	遠野地方農業協同組合畜産酪農課	0198625160
268	宮城県 みやぎ登米農協 迫営農センター	0220220554
269	みやぎの酪農協 登米事業所	0220222372
270	NOSA I 迫地方	0220228411
271	みやぎ登米農協 畜産課	0220231603
272	みやぎ登米農協 なかだ営農センター	0220347011
273	みやぎ登米農協 東和営農センター	0220443211
274	みやぎ登米農協 とよま営農センター	0220524115
275	みやぎ登米農協 米山営農センター	0220553111
276	みやぎ登米農協 南方営農センター	0220582317
277	宮城県酪農協 佐沼集乳所	0220583139
278	宮城県畜産協会 仙北事業所	0220585220
279	みやぎの酪農農業協同組合	0222241784
280	全国畜産農業協同組合連合会東北支所	0222614431
281	仙台農業協同組合	0222975391
282	みやぎ亙理農業協同組合 米穀畜産課	0223340388
283	あさひな農業協同組合	0223593131
284	宮城県酪農農業協同組合館腰集乳所	0223823732
285	みやぎ仙南農業協同組合営農経済部白石駐在	0224253531
286	みやぎ仙南農業協同組合営農経済部蔵王駐在	0224332115
287	みやぎの酪農農業協同組合仙南支所	0224523161
288	みやぎ仙南農業協同組合営農生活事業本部	0224633015
289	丸森町酪農振興組合（丸森町農林課内）	0224722113
290	宮城県酪農農業協同組合伊具集乳所	0224722212
291	みやぎ仙南農業協同組合営農経済部丸森駐在	0224722272
292	みやぎ仙南農業協同組合営農経済部村田駐在	0224832221
293	みやぎ仙南農業協同組合営農経済部川崎駐在	0224842220
294	いしのまき農協営農販売部	0225221183
295	いしのまき農協河北・北上地域営農センター	0225623930
296	いしのまき農協河南地域営農センター	0225723134
297	宮酪石巻センター	0225742290
298	みやぎ登米農協 豊里営農センター	0225763002
299	いしのまき農協桃生地域営農センター	0225763133
300	いしのまき農協矢本地域営農センター	0225822370
301	いしのまき農協鳴瀬地域営農センター	0225872006
302	いしのまき農協石巻地域営農センター	0225921301
303	南三陸農協 気仙沼営農センター	0226226295
304	みやぎの酪農協 本吉出張所	0226423157
305	農事組合法人モーランド	0226439006
306	南三陸農協	0226463680
307	JA栗っこ畜産指導センター	0228214566
308	みやぎの酪農農業協同組合栗原事業所	0228221627
309	NOSA I 栗原	0228237111

都道府県	団体名	団体コード
310	みやぎ登米農協 石越営農センター	0228342016
311	栗原郡家畜商業組合	0228383216
312	金成町牧場萩野団地	0228421111
313	有限会社 関東肉牛肥育金成牧場	0228422778
314	栗駒町役場	0228452111
315	上藤沢牧野	0228552111
316	株式会社サイボク東北牧場	0228582141
317	みどりの農業協同組合畜産課	0229325504
318	みどりの農業協同組合小牛田営農センター	0229341106
319	みやぎの酪農農業協同組合仙北支所	0229342311
320	みどりの農業協同組合田尻営農センター	0229381055
321	みやぎの酪農農業協同組合遠田出張所	0229423000
322	みどりの農業協同組合涌谷営農センター	0229423873
323	みどりの農業協同組合松山営農センター	0229553316
324	みどりの農業協同組合鹿島台営農センター	0229565551
325	みどりの農業協同組合南郷営農センター	0229580556
326	加美よつば農業協同組合畜産課	0229633760
327	色麻機械化酪農農業協同組合	0229652641
328	宮城県酪農組合岩出山集乳所	0229720212
329	いわでやま農業協同組合営農センター	0229721065
330	鳴子町農業協同組合指導課	0229847756
331	名取岩沼農業協同組合	0223842151
332	古川農業協同組合畜産課	0229236527
333	秋田県 JAおものがわ総合営農センター	0182222266
334	JA秋田ふるさと畜産課	0182352698
335	羽後町酪農農業協同組合	0183622364
336	JAうご営農販売課	0183625827
337	雄勝酪農農業協同組合	0183732560
338	JAこまち営農振興課	0183782234
339	JA秋田しんせい家畜市場	0184223030
340	JA秋田みなみ	0185253800
341	JA大潟村	0185452211
342	JAあきた白神 園芸畜産課	0185550007
343	JA秋田やまもと 園芸課	0185874600
344	JAかつの	0186232497
345	鹿角畜産協同組合	0186253311
346	あきた北部酪農協	0186424778
347	JAあきた北	0186428111
348	JA鷹巣町	0186623700
349	JAあきた北央 広域営農センター	0186724188
350	JA秋田おばこ畜産課	0187860886
351	JA新あきた	0188326611
352	秋田県畜産農業協同組合連合会	0188337261
353	JAあきた湖東	0188551510
354	山形県 山形農業協同組合	0236849978
355	天童市農業協同組合	0236535114
356	山形県酪農農業協同組合	0236454527
357	庄内みどり農業協同組合	0234265580
358	鶴岡市農業協同組合	0235295277
359	庄内たがわ農業協同組合	0235643000
360	余目町農業協同組合	0234451504
361	JAさがえ西村山	0237868181

都道府県	団体名	団体コード
362	J Aみちのく村山	0237556318
363	J Aみちのく村山尾花沢営農ふれあいセンター	0237222020
364	J A東根市	0237431117
365	J A新庄市	0233223966
366	J A新庄昭和	0233252111
367	J A萩野	0233252211
368	J A舟形町	0233322133
369	J A真室川町	0233622326
370	J A金山	0233522011
371	J A最上町	0233432171
372	J A山形もがみ大蔵支店	0233752251
373	J A山形もがみ鮭川支店	0233644051
374	J A山形もがみ戸沢支店	0233722201
375	山形おきたま農業協同組合	0238574794
376	山形おきたま農業協同組合米沢支店	0238227100
377	山形おきたま農業協同組合高畠支店	0238521430
378	山形おきたま農業協同組合宮内支店	0238453000
379	山形おきたま農業協同組合川西支店	0238422150
380	山形おきたま農業協同組合あやめ支店	0238842121
381	山形おきたま農業協同組合白鷹支店	0238852121
382	山形おきたま農業協同組合飯豊支店	0238722121
383	山形おきたま農業協同組合小国支店	0238625588
384	福島県 南双葉農業協同組合	0240220635
385	双葉畜産農業協同組合	0240223062
386	大熊町農業協同組合	0240322141
387	ふたば農業協同組合	0240332124
388	会津いいで農業協同組合	0241232244
389	会津みなみ農業協同組合	0241631155
390	福島県酪農業協同組合会津支所	0242320366
391	あいづ農業協同組合	0242372303
392	J Aあいづ猪苗代総合支所	0242624211
393	J Aあいづ河東総合支所	0242753213
394	会津みどり農業協同組合	0242833096
395	福島県酪農業協同組合安達支所	0243222727
396	安達畜産農業協同組合	0243230148
397	みちのく安達農業協同組合グリーンセンターにほんまつ	0243231412
398	本宮農業協同組合	0243332735
399	しゃくなげ酪農業協同組合	0243362748
400	大玉村玉井農業協同組合	0243482211
401	そうま農協飯館総合支店	0244420123
402	福島県酪農業協同組合浜支所	0244441115
403	そうま農業協同組合	0244672702
404	新ふくしま農業協同組合	0245545518
405	福島県酪農業協同組合県北支所	0245652448
406	川俣飯野農業協同組合	0245653211
407	伊達みらい農業協同組合	0245750100
408	いわき畜産農業協同組合	0246252092
409	いわき市農業協同組合	0246258241
410	いわき市農業協同組合田人支店	0246692306
411	いわき市農業協同組合川前支店	0246842221
412	いわき市農業協同組合三阪業務取所	0246852041
413	遠野町農業協同組合	0246892018

都道府県	団体名	団体コード
414	石川郡畜産農業協同組合	0247262517
415	福島県酪農業協同組合県南支所	0247263128
416	東白養畜農業協同組合	0247430109
417	J A あぶくま石川平田営農センター	0247553121
418	小野町地区酪農業協同組合	0247722181
419	小野町農業協同組合	0247723161
420	田村畜産農業協同組合	0247772005
421	福島県酪農業協同組合田村支所	0247820039
422	J A たむら	0247826173
423	白河農業協同組合	0248225141
424	福島県酪農協西白河支所	0248226587
425	東西しらかわ農業協同組合	0248321851
426	J A すかがわ岩瀬鏡石支店	0248622131
427	J A すかがわ岩瀬稲田支店	0248625101
428	J A すかがわ岩瀬岩瀬支店	0248652101
429	J A すかがわ岩瀬長沼支店	0248672151
430	すかがわ岩瀬農業協同組合	0248725213
431	J A すかがわ岩瀬東部支店	0248767111
432	J A すかがわ岩瀬仁井田支店	0248782324
433	J A すかがわ岩瀬大東支店	0248793111
434	J A すかがわ岩瀬天栄支店	0248822155
435	J A 郡山市富久山総合支店	0249321041
436	J A 郡山市宮城支店	0249441503
437	J A 郡山市芳賀支店	0249442652
438	J A 郡山市成田総合支店	0249455604
439	J A 郡山市片平総合支店	0249511520
440	J A 郡山市大槻総合支店	0249511860
441	福島県酪農業協同組合県中支所	0249513361
442	J A 郡山市三穂田総合支店	0249542104
443	J A 郡山市田村総合支店	0249552501
444	J A 郡山市多田野総合支店	0249572211
445	J A 郡山市日和田総合支店	0249582031
446	J A 郡山市西田総合支店	0249722311
447	J A 郡山市御館総合支店	0249732115
448	J A 郡山市月形総合支店	0249822229
449	J A 郡山市石筵出張所	0249843534
450	J A 郡山市熱海総合支店	0249843632
451	茨城県 三国酪農業協同組合	0280318923
452	さかえ酪農業協同組合	0280874923
453	茨城県畜産農業協同組合連合会	0292215397
454	茨城県酪農業協同組合連合会	0292246711
455	茨城中央畜産農業協同組合	0292260231
456	茨城北酪農業協同組合	0292512341
457	水戸農業協同組合	0292545116
458	全国農業協同組合連合会茨城県本部	0292928070
459	ひたちなか農業協同組合那珂中央支店	0292952816
460	茨城ひたち農業協同組合営農部畜産課	0293236748
461	常陸太田市農業協同組合	0294722241
462	茨城みずほ農業協同組合金砂郷地区営農物流センター	0294762222
463	茨城みずほ農業協同組合里美地区営農物流センター	0294822121
464	茨城みずほ農業協同組合水府地区営農物流センター	0294851033
465	茨城みどり農業協同組合	0295524510

都道府県	団体名	団体コード
466	大子町畜産農業協同組合	0295720489
467	下館酪農業協同組合	0296242781
468	北つくば農業協同組合	0296256601
469	常総ひかり農業協同組合	0296301213
470	県西畜産農業協同組合	0296353768
471	筑紫畜産農業協同組合	0296434141
472	きぬ酪農業協同組合	0296443096
473	茨城中央農業協同組合	0296744700
474	岩瀬町農業協同組合	0296753101
475	茨城西部酪農業協同組合	0296760390
476	共栄酪農業協同組合	0297271235
477	利根酪農業協同組合	0297862116
478	ひので酪農業協同組合	0298243611
479	つくば市谷田部農業協同組合	0298360351
480	全国農業協同組合連合会茨城県本部コールドステーション	0299270651
481	美野里酪農業協同組合	0299480009
482	茨城千代田農業協同組合	0299593501
483	なめがた農業協同組合	0299721878
484	稲敷農業協同組合東部経済センター	0299782141
485	本新酪農業協同組合	0299783108
486	しおさい農業協同組合	0299935511
487	栃木県 下野農業協同組合	0282241562
488	安佐農業協同組合	0283243420
489	両毛酪農業協同組合	0284412722
490	足利市農業協同組合	0284417151
491	小山農業協同組合	0285382373
492	酪農とちぎ農業協同組合栃木県南支所	0285530188
493	はが野農業協同組合茂木地区営農センター	0285631248
494	はが野農業協同組合市貝地区営農センター	0285681314
495	はが野農業協同組合益子地区営農センター	0285721171
496	はが野農業協同組合二宮地区営農センター	0285744115
497	はが野農業協同組合真岡地区営農センター	0285833311
498	宇都宮農業協同組合	0286253390
499	酪農とちぎ農業協同組合宇都宮支所	0286602215
500	栃木県酪農業協同組合	0286627311
501	はが野農業協同組合芳賀地区営農センター	0286770711
502	J A しおのや営農部畜産課	0286829944
503	J A なすの大田原営農センター	0287233336
504	塩原町箒根酪農業協同組合	0287353231
505	J A なすの塩那営農センター	0287363878
506	J A なすの黒羽営農センター	0287541130
507	北那須酪農業協同組合	0287620237
508	栃木県開拓農業協同組合	0287620274
509	酪農とちぎ農業協同組合那須高原支所	0287621540
510	J A なすの黒磯営農センター	0287626339
511	J A なすの那須営農センター	0287721311
512	那須南農業協同組合	0287887733
513	J A なすの湯津上営農センター	0287982311
514	J A かみつが北部営農経済センター 米麦畜産課	0288221178
515	J A かみつが本店兼南部営農経済センター	0289651006
516	群馬県 前橋市農業協同組合畜産部	0272802333
517	新田郡農業協同組合畜産課	0276572111

都道府県	団体名	団体コード
518	館林市農業協同組合畜産課	0276745117
519	群馬板倉農業協同組合営農経済課	0276821252
520	西邑楽農業協同組合畜産課	0276887839
521	わたらせ農業協同組合営農販売課	0277307170
522	群馬みどり農業協同組合畜産農産課	0277745621
523	赤城橘農業協同組合畜産課	0279524029
524	北群渋川農業協同組合畜産部	0279550033
525	あがつま農業協同組合畜産酪農課	0279682532
526	沢田農業協同組合経済部	0279752305
527	孺恋村農業協同組合営農畜産課	0279806204
528	赤堀町農業協同組合営農課	0270208013
529	佐波伊勢崎農業協同組合畜産振興課	0270201225
530	高崎市農業協同組合園芸畜産課	0273525288
531	はぐくみ農業協同組合畜産課	0273441331
532	多野藤岡農業協同組合農畜産課	0274234457
533	甘楽富岡農業協同組合畜産課	0274637045
534	碓氷安中農業協同組合営農販売課	0273821131
535	利根沼田農業協同組合畜産部	0278230170
536	片品村農業協同組合経済部	0278582321
537	薮塚本町農業協同組合営農販売課	0277782311
538	太田市農業協同組合営農販売部	0276328211
539	埼玉県 埼玉みずほ農業協同組合	0480471090
540	南彩農業協同組合	0480857331
541	和光農業協同組合	0484612113
542	あさか野農業協同組合	0484791011
543	埼玉北酪農業協同組合	0485211033
544	くまがや農業協同組合	0485248722
545	ほくさい農業協同組合	0485615000
546	北武蔵酪農業協同組合	0485711282
547	ふかや農業協同組合	0485741159
548	全国農業協同組合連合会埼玉県本部	0485837111
549	埼玉酪農業協同組合	0485841880
550	花園農業協同組合	0485842166
551	北本市農業協同組合	0485924407
552	鴻巣市農業協同組合	0485962552
553	上尾市農業協同組合	0487257211
554	桶川市農業協同組合	0487871174
555	さいたま農業協同組合	0488312400
556	さいかつ農業協同組合	0489822441
557	いるま野農業協同組合	0492263310
558	埼玉中央農業協同組合	0493252551
559	全比酪農農業協同組合	0493622102
560	武蔵酪農農業協同組合	0493623045
561	ちちぶ農業協同組合	0494220209
562	埼玉ひびきの農業協同組合	0495247721
563	児玉郡酪農業協同組合	0495721311
564	千葉県 安房農業協同組合	0470229111
565	鴨川市農業協同組合	0470935675
566	富津市農業協同組合	0439670940
567	市原市農業協同組合	0436981115
568	ちば県北農業協同組合	0471296616
569	ちばみどり農業協同組合	0479553122

都道府県	団体名	団体コード
570	かとり農業協同組合	0478783144
571	西印旛農業協同組合	0476424145
572	多古町農業協同組合	0476763535
573	木更津農業協同組合	0438230501
574	いすみ農業協同組合	0470863711
575	佐原市農業協同組合	0478541145
576	全国農業協同組合連合会千葉県本部	0432457381
577	東京都 全農畜産販売部総合課	0332457241
578	全酪連 東京支所	0335426236
579	東京都酪農業協同組合	0425570054
580	全国農業協同組合連合会東京都本部	0425281343
581	全国開拓農業協同組合連合会	0335845721
582	神奈川県 さがみ農業協同組合畜産事業センター	0467551488
583	湘南農業協同組合経済センター	0463587799
584	伊勢原市農業協同組合	0463938111
585	秦野市農業協同組合	0463817711
586	小田原市農業協同組合	0465478125
587	あしがら農業協同組合	0465835151
588	厚木市農業協同組合	0462211666
589	県央愛川農業協同組合	0462869547
590	海老名市農業協同組合	0462311771
591	相模原市農業協同組合営農センター	0427624336
592	津久井郡農業協同組合	0427841321
593	よこすか葉山農業協同組合	0468572121
594	三浦市農業協同組合	0468883145
595	山梨県 梨北農業協同組合畜産課	0551236371
596	甲府市農業協同組合千代田支所	0552518224
597	笛吹農業協同組合八代支所	0552652311
598	笛吹農業協同組合中道北支所	0552664111
599	笛吹農業協同組合豊富支所	0552692216
600	山梨県酪農業協同組合	0552756185
601	鳴沢農業協同組合	0555852470
602	富士豊茂農業協同組合	0555892011
603	長野県 JAみなみ信州みなみ地域事業本部	0260271115
604	JA全農長野飯田畜産飼料駐在	0265246110
605	龍峡酪農業協同組合	0265272156
606	JAみなみ信州高森地域事業本部	0265353131
607	南信酪農業協同組合下伊那事業所	0265353181
608	JAみなみ信州みさと地域事業本部	0265358668
609	JAみなみ信州まつかわ地域事業本部	0265362612
610	JAみなみ信州阿智地域事業本部	0265432225
611	JAみなみ信州いいだ地域事業本部	0265526968
612	大北農業協同組合	0261221842
613	須高農業協同組合	0262451300
614	ながの農業協同組合北部営農センター	0262532238
615	ながの農業協同組合裾花営農センター	0262542424
616	ちくま農業協同組合	0262722323
617	グリーン長野農業協同組合	0262932000
618	南信酪農業協同組合	0263251700
619	松本ハイランド農業協同組合	0263261400
620	松本市農業協同組合	0263337300
621	洗馬農業協同組合	0263520108

都道府県	団体名	団体コード
622	塩尻市農業協同組合	0263534780
623	あづみ農業協同組合	0263722930
624	信濃朝日農業協同組合	0263992300
625	木曾農業協同組合	0264222128
626	みなみ信州農業協同組合	0265281800
627	上伊那農業協同組合	0265726110
628	諏訪湖農業協同組合	0266572200
629	諏訪みどり農業協同組合	0266720100
630	佐久浅間農業協同組合	0267681112
631	佐久浅間農業協同組合しらかば西部営農センター	0267562600
632	佐久浅間農業協同組合あさま西部営農センター	0267220954
633	佐久浅間農業協同組合さく南部営農センター	0267628145
634	佐久浅間農業協同組合みなみ南部営農センター	0267882513
635	長野八ヶ岳農業協同組合	0267911101
636	長野八ヶ岳農業協同組合小海営農センター	0267912222
637	長野八ヶ岳農業協同組合南牧営農センター	0267982416
638	長野八ヶ岳農業協同組合川上営農センター	0267972213
639	信州うえだ農業協同組合	0268257800
640	中野市農業協同組合	0269224191
641	志賀高原農業協同組合営農センター穂波店	0269334322
642	北信州みゆき農業協同組合	0269620055
643	佐久酪農業協同組合	0267620436
644	東信州酪農業協同組合	0268645533
645	伊那酪農業協同組合	0265782724
646	北部酪農業協同組合	0265786636
647	静岡県 西部開拓農業協同組合	0534283960
648	とびあ浜松農業協同組合	0534300911
649	浜名酪農業協同組合	0534340157
650	引佐郡酪農業協同組合	0535221958
651	掛川市農業協同組合	0537224116
652	小笠酪農業協同組合	0537226168
653	遠州夢咲農業協同組合	0537726270
654	遠州中央農業協同組合	0538367017
655	J A 静岡県畜産センター 東部畜産センター	0542849750
656	清水農業協同組合そ菜花卉販売業務課	0543676111
657	富士酪農業協同組合	0544271520
658	富士開拓農業協同組合	0544540304
659	富士宮農業協同組合	0544587181
660	大井川農業協同組合畜産センター	0547352191
661	ハイナン農業協同組合畜産課	0548229524
662	御殿場農業協同組合	0550844820
663	伊豆太陽農業協同組合	0558236009
664	東部開拓農業協同組合	0558720109
665	伊豆の国農業協同組合	0558761177
666	南駿農業協同組合	0559337008
667	三島函南農業協同組合	0559718217
668	函南東部農業協同組合	0559740011
669	裾野市農業協同組合	0559971249
670	新潟県 新潟市農協	0252702222
671	新潟西農協	0252621121
672	にいがた岩船農協	0254520511
673	神林村農協	0254668100

都道府県	団体名	団体コード
674	北蒲みなみ農協	0250621000
675	ささかみ農協	0250622410
676	豊栄市農協	0253883111
677	北越後農協	0254262600
678	中条町農協	0254437402
679	黒川村農協	0254472403
680	下越酪農	0250682106
681	北日本酪農	0254226430
682	白根市農協	0253732105
683	新津さつき農協	0250251211
684	五泉よつば農協	0250435811
685	亀田郷みなみ農協	0253821110
686	東蒲あがの農協	0254923071
687	越後中央農協	0256701500
688	西川農協	0256883118
689	燕市農協	0256662200
690	佐渡農協	0259276164
691	羽茂農協	0259883131
692	にいがた南蒲農協	0256365200
693	越後さんとう農協	0258412880
694	越後ながおか農協	0258351300
695	越後おぢや農協	0258833421
696	川口町農協	0258892004
697	北魚沼農協	0257931700
698	湯之谷村農協	0257922100
699	広瀬地区農協	0257993311
700	湯沢町農協	0257855311
701	しおざわ農協	0257821171
702	魚沼みなみ農協	0257723111
703	十日町農協	0257571571
704	津南町農協	0257653121
705	柏崎農協	0257211000
706	えちご上越農協	0255272001
707	ひすい農協	0255520317
708	魚沼酪農協	0257942550
709	佐渡農協 相川支所高千出張所	0259782111
710	佐渡農協 金井支所	0259633131
711	佐渡農協 新穂支所	0259223137
712	佐渡農協 赤泊支所	0259873133
713	富山県 となみ野農業協同組合営農部	0763328619
714	福光農業協同組合営農部	0763524153
715	なんと農業協同組合営農部	0763620261
716	富山市農業協同組合営農販売課	0764207188
717	なのはな農業協同組合営農部	0764382213
718	あおば農業協同組合営農課	0764543170
719	アルプス農業協同組合営農経済部	0764725480
720	魚津市農業協同組合指導販売課	0765249923
721	黒部農業協同組合営農資材課	0765525615
722	入善町農業協同組合営農生産部	0765742440
723	あさひ野農業協同組合営農生産部	0765833212
724	高岡市農業協同組合総合機械センター	0766267430
725	いみず野農業協同組合生産販売課	0766526805

都道府県	団体名	団体コード
726	戸出町農業協同組合営農施設課	0766630600
727	いなば農業協同組合農業創造センター	0766672115
728	氷見市農業協同組合営農販売課	0766748861
729	新湊市農業協同組合営農センター	0766828530
730	石川県 全国農業協同組合連合会 石川県本部	0762678611
731	石川かほく農業協同組合	0762887555
732	松任市農業協同組合	0762762222
733	加賀農業協同組合	0761731313
734	能美農業協同組合	0761572655
735	蝶屋農業協同組合	0762782315
736	鶴来郷農業協同組合	0761935277
737	手取農業協同組合	0761942111
738	小松市農業協同組合	0761225111
739	はくい農業協同組合	0767263333
740	志賀農業協同組合	0767321155
741	土田農業協同組合	0767371111
742	富来町農業協同組合	0767422111
743	能登わかば農業協同組合	0767538500
744	町野町農業協同組合	0768321107
745	おおぞら農業協同組合	0768523800
746	内浦町農業協同組合	0768720233
747	珠洲市農業協同組合	0768822255
748	福井県 敦賀市農業協同組合	0770222500
749	若狭美浜町農業協同組合	0770321134
750	三方五湖農業協同組合	0770451122
751	若狭農業協同組合	0770565000
752	福井市農業協同組合	0776338150
753	福井市南部農業協同組合	0776382750
754	春江農業協同組合	0776513300
755	花咲ふくい農業協同組合	0776678200
756	越前たけふ農業協同組合	0778221111
757	越前丹生農業協同組合宮崎村支店	0778322300
758	福井池田町農業協同組合	0778446311
759	福井丹南農業協同組合	0778518000
760	テラル越前農業協同組合上庄支所	0779641111
761	大野市酪農農業協同組合	0779663040
762	岐阜県 陶都信用農業協同組合	0572685120
763	東美濃農業協同組合	0573780137
764	めぐみの農業協同組合みのかも本部	0574281217
765	めぐみの農業協同組合可児本部	0574623706
766	めぐみの農業協同組合中濃本部	0575238115
767	美濃酪農農業協同組合連合会	0575334455
768	めぐみの農業協同組合郡上本部	0575660020
769	めぐみの農業協同組合おくみの本部	0575826305
770	飛騨酪農下呂事業所	0576252045
771	飛騨酪農農業協同組合	0577320208
772	飛騨農業協同組合	0577363880
773	南吉城畜産事業所	0577742066
774	岐阜北農業協同組合	0581222131
775	岐阜南農業協同組合	0582471330
776	岐阜市農業協同組合	0582653528
777	岐阜酪農農業協同組合	0582739201

都道府県	団体名	団体コード
778	本巣郡農業協同組合	0583234411
779	羽島市農業協同組合	0583926121
780	西美濃農業協同組合	0584738159
781	いび川農業協同組合	0585231122
782	愛知県 あいち三河農業協同組合	0564519631
783	あいち知多農業協同組合	0569345555
784	あいち中央農業協同組合	0566765131
785	あいち尾東農業協同組合	0561750721
786	あいち尾東農業協同組合沓掛支店	0562920043
787	あいち豊田農業協同組合高岡支店	0565312326
788	あいち豊田農業協同組合足助支店	0565762111
789	みどり牛乳農業協同組合	0569234177
790	愛知みなみ農業協同組合	0531340373
791	愛知みなみ農業協同組合田原地域本部	0531232154
792	愛知県酪農農業協同組合	0564532450
793	愛知県酪農農業協同組合渥美支所	0531370025
794	愛知県酪農農業協同組合岡崎支所	0564214320
795	愛知県酪農農業協同組合中部支所	0564222637
796	愛知県酪農農業協同組合幡豆西尾支所	0563350660
797	愛知県酪農農業協同組合尾張南部支所	0562484483
798	愛知県酪農農業協同組合碧海支所	0566920639
799	愛知県酪農農業協同組合豊橋支所	0532252326
800	愛知県酪農農業協同組合豊田支所	0565316838
801	愛知東農業協同組合	0536221225
802	愛知北農業協同組合	0587932211
803	海部農業協同組合立田中支店	0567282377
804	西三河農業協同組合	0563563341
805	尾張中央農業協同組合	0565815131
806	宝飯豊川畜産農業協同組合	0533853232
807	豊橋農業協同組合	0532253551
808	愛知県酪農農業協同組合名古屋支所	0528512171
809	愛知西農業協同組合	0586716811
810	全酪連 名古屋支所	0529622666
811	三重県 桑名農業協同組合	0594222451
812	員弁郡農業協同組合	0594783980
813	三重四日市農業協同組合	0593933620
814	鈴鹿農業協同組合	0593841111
815	津安芸農業協同組合	0592251881
816	三重中央農業協同組合	0592933100
817	一志東部農業協同組合	0598421611
818	松阪農業協同組合	0598282111
819	松阪農業協同組合きつする飯南	0598322677
820	多気郡農業協同組合	0596523715
821	伊勢農業協同組合	0596621125
822	伊勢農業協同組合経済1課	0596589292
823	伊勢農業協同組合経済2課	0598850009
824	鳥羽志摩農業協同組合	0599435885
825	伊賀北部農業協同組合	0595213500
826	伊賀南部農業協同組合	0595632253
827	三重紀北農業協同組合	0597221539
828	三重南紀農業協同組合	0597921388
829	四日市酪農農業協同組合	0593262388

都道府県	団体名	団体コード
830	南勢酪農農業協同組合	0598283340
831	大内山酪農農業協同組合	0598722221
832	上野酪農農業協同組合	0595237240
833	滋賀県 今津町農業協同組合	0740223955
834	西びわこ農業協同組合	0740321260
835	神愛酪農農業協同組合	0748225649
836	グリーン近江農業協同組合西部事業所	0748334202
837	滋賀蒲生町農業協同組合	0748551317
838	甲賀郡農業協同組合	0748620720
839	東びわこ農業協同組合	0749287851
840	湖東農業協同組合	0749450551
841	レーク伊吹農業協同組合山東支所	0749552021
842	北びわこ農業協同組合	0749782415
843	レーク大津農業協同組合	0775254343
844	草津市農業協同組合	0775622186
845	おうみ富士農業協同組合	0775854385
846	京都府 京都搾乳畜産農業協同組合	0756716551
847	京都農業協同組合酪農センター	0771430877
848	京都丹後農業協同組合	0772627805
849	京都農業協同組合福知山支店	0773226205
850	綾部酪農農業協同組合	0773420378
851	京都丹の国農業協同組合	0773421814
852	京都やましろ農業協同組合	0774625890
853	大阪府 全国酪農農業協同組合連合会 大阪支所	0663054196
854	兵庫県 兵庫六甲農業協同組合	0783335793
855	全国農業協同組合連合会兵庫県本部	0783336114
856	兵庫県開拓農業協同組合連合会	0783510150
857	兵庫みらい農業協同組合	0790471282
858	東播酪農農業協同組合	0790482230
859	ハリマ農業協同組合	0790720970
860	兵庫西農業協同組合	0791635251
861	西播酪農農業協同組合	0792923991
862	兵庫南農業協同組合	0794965780
863	みのり農業協同組合	0795425141
864	丹波ささやま農業協同組合	0795562288
865	丹波ひかみ農業協同組合	0795826136
866	兵庫丹但酪農農業協同組合	0795826336
867	北但酪農農業協同組合	0796421711
868	たじま農業協同組合 畜産部	0796651500
869	宝塚酪農農業協同組合	0797726067
870	全農近畿畜産センター	0798431290
871	洲本市酪農農業協同組合	0799221741
872	三原郡酪農農業協同組合	0799420516
873	あわじ島農業協同組合	0799425200
874	三原郡畜産農業協同組合連合会	0799425225
875	日の出農業協同組合畜産事業部	0799620133
876	奈良県 奈良県農業協同組合	0742274086
877	鳥取県 鳥取いなば農業協同組合本店	0857321100
878	鳥取県畜産農業協同組合	0857521129
879	大山乳業農業協同組合鳥取工場	0857532572
880	倉吉市基幹支所	0858233049
881	大栄町基幹支所	0858373321

都道府県	団体名	団体コード
882	三朝町基幹支所	0858430931
883	関金町基幹支所	0858453111
884	大山乳業農業協同組合	0858522221
885	J A 東伯哺育センター	0858531618
886	赤碕町基幹支所	0858550411
887	大山乳業農業協同組合米子支所	0859222798
888	鳥取西部農業協同組合本所	0859341141
889	島根県 隠岐農業協同組合	0851221133
890	隠岐どうぜん農業協同組合海士支所	0851420752
891	隠岐どうぜん農業協同組合浦郷支所	0851460321
892	隠岐どうぜん農業協同組合知夫支所	0851482003
893	J A くにびき本店畜産課	0852553032
894	J A いずも畜産課	0853216043
895	J A いずも大社営農生活センター	0853532168
896	J A いずも平田中央支店	0853629059
897	斐川町農業協同組合畜産課	0853739618
898	J A いずも佐田中央支店	0853840211
899	J A いずも多岐中央支店	0853862312
900	J A やすぎ生産センター畜産課	0854287800
901	島根東酪農農業協同組合	0854288121
902	J A やすぎひろせ支所経済課	0854322336
903	J A やすぎはくた支所経済課	0854371414
904	J A 雲南木次営農課	0854429115
905	J A 雲南三刀屋営農課	0854452222
906	J A 雲南加茂営農課	0854498073
907	J A 雲南横田営農課	0854521211
908	J A 雲南仁多生産センター	0854541355
909	J A 雲南掛合営農課	0854620123
910	頓原町酪農農業協同組合	0854720156
911	J A 雲南頓原営農課	0854720204
912	J A 雲南吉田営農課	0854740131
913	J A 雲南赤来営農課	0854762711
914	赤来町酪農農業協同組合	0854762814
915	長久酪農農業協同組合	0854820799
916	大田市酪農農業協同組合	0854821011
917	三瓶開拓酪農農業協同組合	0854832331
918	J A 石見銀山	0854849059
919	いわみ中央農業協同組合特産課	0855228831
920	邑智郡酪農農業協同組合	0855840019
921	J A 島根おおち	0855950152
922	J A 西いわみ	0856231911
923	岡山県 岡山市農業協同組合 岡山西営農生活センター	0862878922
924	おかやま酪農農業協同組合 備南事業所	0865442355
925	おかやま酪農農業協同組合びほく事業所	0866212021
926	びほく農業協同組合営農生産部畜産課	0866228811
927	倉敷かさや農業協同組合営農生活センター	0866820123
928	岡山西農業協同組合畜産センター	0866873010
929	岡山西農業協同組合 吉備路アグリセンター	0866932351
930	岡山市農協西営農生活センター御津分室	0867240741
931	真庭農業協同組合	0867445550
932	落合町農業協同組合	0867521122
933	おかやま酪農農業協同組合蒜山出張所	0867663655

都道府県	団体名	団体コード
934	蒜山ジャージー農業協同組合（上長田）	0867664038
935	蒜山ジャージー農業協同組合（下福田）	0867665711
936	おかやま酪農業協同組合本所	0868261101
937	津山農協販売部農産振興課畜産センター	0868541514
938	勝英農業協同組合本店	0868721341
939	大原町農業協同組合本所	0868783131
940	おかやま酪農業協同組合西大寺事業所	0869423824
941	阿新農業協同組合農畜産部畜産課	0867723079
942	広島県 広島市農業協同組合	0828705893
943	佐伯中央農業協同組合	0829393215
944	呉農業協同組合	0823225176
945	安芸農業協同組合	0828227727
946	広島中央農業協同組合	0824235913
947	広島千代田農業協同組合	0826722214
948	広島市農業協同組合砂谷酪農部会	0829860616
949	広島県酪農業協同組合	0824642072
950	チチヤス酪農業協同組合	0829565431
951	竹原農業協同組合	0846220080
952	芸南農業協同組合	0846451240
953	広島ゆたか農業協同組合	0846662804
954	瀬戸田町農業協同組合	0845272290
955	三原農業協同組合	0848633438
956	尾道市農業協同組合	0848202811
957	向東町農業協同組合	0848440715
958	向島町農業協同組合	0848442105
959	因島農業協同組合	0845241211
960	世羅郡農業協同組合	0847221173
961	福山市農業協同組合	0847852511
962	高田郡農業協同組合	0826540814
963	三次農業協同組合	0824663877
964	甲奴郡農業協同組合	0847623972
965	庄原農業協同組合	0824725654
966	山口県 南すおう農業協同組合	0820229787
967	大島酪農農業協同組合	0820743383
968	山口東農業協同組合美和支所	0827960067
969	山口県酪農農業協同組合	0832872882
970	防府酪農農業協同組合	0835222601
971	防府とくち農業協同組合本所	0835236511
972	防府とくち農業協同組合北部地域農業振興センタ	0835521773
973	山口美祢農業協同組合美祢支所	0837521076
974	山口美祢農業協同組合美東支所	0837620231
975	山口美祢農業協同組合秋芳支所農業管理センター	0837621240
976	豊閑農業協同組合豊北支所	0837821211
977	山口中央農業協同組合本所	0839225633
978	山口県酪農農業協同組合山口事業所	0839232024
979	山口中央農業協同組合阿東支所	0839560344
980	徳島県 麻植郡農業協同組合	0883241137
981	美馬農業協同組合	0883538050
982	阿波みよし農業協同組合	0883793121
983	全国農業協同組合連合会南部農機サービスセンター	0884220908
984	徳島市農業協同組合	0886226338
985	徳島県酪農業協同組合連合会	0886740401

都道府県	団体名	団体コード
986	名西郡農業協同組合	0886742121
987	板野郡農業協同組合	0886954800
988	香川県 香川県西讃酪農農業協同組合	0875725409
989	香川県酪農農業協同組合	0877480221
990	J A 香川県中央畜産振興センター	0878159775
991	J A 香川県太田栗林支部	0878653331
992	J A 香川県中讃畜産振興センター	0878707283
993	J A 香川県大川北部支部	0878951616
994	J A 香川県三豊畜産振興センター	0879244126
995	J A 香川県大内支部	0879252241
996	J A 香川県東讃支部	0879254391
997	J A 香川県四国大川支部	0879532222
998	J A 香川県小豆島支部	0879622211
999	J A 香川県池田支部	0879750411
1000	J A 香川県内海町支部	0879821166
1001	J A 香川豊南	0875543121
1002	愛媛県 喜多酪農農業協同組合	0893242120
1003	愛媛たいき農業協同組合	0893244181
1004	西宇和農業協同組合	0894241115
1005	東宇和農業協同組合畜産部	0894721100
1006	南予酪農農業協同組合	0895225723
1007	えひめ南農業協同組合	0895228111
1008	うま農業協同組合	0896242311
1009	うま農業協同組合川之江中央支店	0896586888
1010	新居浜市農業協同組合	0897415701
1011	愛媛酪農農業協同組合	0898233696
1012	越智今治農業協同組合営農事業本部	0898341882
1013	周桑農業協同組合	0898687800
1014	えひめ中央農業協同組合	0899432121
1015	愛媛県酪農農業協同組合連合会	0899661400
1016	松山市農業協同組合	0899665000
1017	中予酪農農業協同組合	0899666131
1018	高知県 土佐あき農業協同組合	0887341515

都道府県	団体名	団体コード
1019	土佐れいほく農業協同組合	0887822800
1020	高知市農業協同組合	0888836800
1021	土佐市農業協同組合	0888502583
1022	土佐くろしお農業協同組合	0889428010
1023	津野山農業協同組合	0889651370
1024	四万十農業協同組合	0880220003
1025	高知はた農業協同組合	0880345555
1026	福岡県 糸島農業協同組合	0923273912
1027	全酪連 福岡支所	0924318111
1028	福岡酪農業協同組合	0925916144
1029	福岡県畜産農業協同組合	0926417925
1030	早良酪農業協同組合	0928042608
1031	糸島地方酪農業協同組合	0928061033
1032	福岡市農業協同組合	0928067411
1033	福岡市乳牛育成組合	0928657029
1034	筑紫農業協同組合	0929241313
1035	南粕酪農業協同組合	0929320101
1036	粕屋農業協同組合	0929383861
1037	京都酪農業協同組合	0930232066
1038	福岡みやこ農業協同組合	0930242611
1039	遠賀郡農業協同組合	0932823089
1040	北九東部農業協同組合	0934519210
1041	北九州市農業協同組合	0936312368
1042	宗像農業協同組合	0940362119
1043	久留米地方酪農業協同組合	0942223131
1044	久留米酪農業協同組合	0942264105
1045	久留米市農業協同組合	0942344121
1046	三潴町農業協同組合	0942642211
1047	みい農業協同組合	0942783035
1048	福岡八女農業協同組合	0943233314
1049	八女地方酪農業協同組合	0943243585
1050	にじ農業協同組合	0943754200
1051	南筑後農業協同組合	0944225722
1052	荒尾酪農業協同組合	0944528282
1053	南筑酪農業協同組合	0944726892
1054	柳川農業協同組合	0944765155
1055	甘木朝倉酪農業協同組合	0946222337
1056	筑前あさくら農業協同組合	0946243366
1057	田川農業協同組合方城支所	0947220128
1058	田川市金川農業協同組合	0947443010
1059	名糖協同酪農組合	0948222747
1060	筑豊地区酪農業協同組合	0948222989
1061	福岡嘉穂農業協同組合	0948247060
1062	直鞍農業協同組合	0949242311
1063	福岡豊築農業協同組合	0979828723
1064	福岡県酪農業協同組合連合会	0924317861
1065	佐賀県 鳥栖市酪農業協同組合	0942832844
1066	さが東部農業協同組合	0942949111
1067	佐賀市農業協同組合	0952220371
1068	佐賀県経済農業協同組合連合会	0952255291
1069	佐賀県開拓畜産農業協同組合	0952314011

都道府県	団体名	団体コード
1070	諸富町農業協同組合	0952472031
1071	神埼郡農業協同組合	0952526114
1072	富士町農業協同組合南山支所	0952582016
1073	佐賀みどり農業協同組合	0952713140
1074	佐城農業協同組合	0952725138
1075	白石地区農業協同組合	0952845112
1076	伊万里地方酪農業協同組合	0955233235
1077	伊万里市農業協同組合	0955235555
1078	伊万里市農協南波多支所	0955243111
1079	伊万里市農協大川支所	0955293111
1080	伊万里市農協有田支所	0955424194
1081	伊万里市農協西有田支所	0955462211
1082	松浦東部農業協同組合	0955568111
1083	佐賀松浦農業協同組合	0955622011
1084	唐津市農業協同組合	0955736211
1085	上場農業協同組合	0955822215
1086	長崎県 壱岐郡農業協同組合勝本支所	0920421190
1087	壱岐郡農業協同組合鯨伏支所	0920430131
1088	壱岐郡農業協同組合田河支所	0920450310
1089	壱岐郡農業協同組合箱崎支所	0920452323
1090	壱岐郡農業協同組合畜産部	0920452513
1091	壱岐郡農業協同組合那賀支所	0920453333
1092	壱岐郡農業協同組合沼津支所	0920460234
1093	壱岐郡農業協同組合武生水支所	0920470044
1094	壱岐郡農業協同組合柳田支所	0920470311
1095	壱岐郡農業協同組合志原支所	0920470333
1096	壱岐郡農業協同組合初山支所	0920470710
1097	壱岐郡農業協同組合渡良支所	0920470802
1098	対馬農協営農部	0920521116
1099	対馬農協巖原支所	0920526055
1100	対馬農協鷄知支所	0920543153
1101	対馬農協船越支所	0920550003
1102	対馬農協佐須支所	0920560003
1103	対馬農協豊玉支所	0920581221
1104	対馬農協峰支所	0920830336
1105	対馬農協上県支所	0920842246
1106	対馬農協上対馬支所	0920862031
1107	ながさき西海農協生月統括支店	0950530511
1108	ながさき西海農協佐世保統括支店	0956243111
1109	全農西九州販売所	0956317122
1110	長崎県酪農業協同組合佐世保支所	0956416550
1111	ながさき西海農協北松統括支店	0956643141
1112	ながさき西海農協松浦統括支店	0956721144
1113	長崎県央農協北部営農センター	0956825105
1114	長崎県央酪農業協同組合	0957231513
1115	長崎県央農業協同組合	0957243006
1116	長崎県酪農業協同組合	0957248054
1117	県央酪農業協同組合愛野支所	0957360072
1118	島原雲仙農協西部基幹営農センター	0957362121
1119	長崎県開拓農業協同組合	0957432323
1120	長崎県央農業協同組合中部地区営農センター	0957548002

都道府県	団体名	団体コード
1121	島原地方酪農業協同組合	0957625201
1122	島原雲仙農協東部基幹営農センター	0957652233
1123	島原雲仙農業協同組合本店営農部	0957653577
1124	雲仙山麓酪農業協同組合	0957726660
1125	島原雲仙農協北部基幹営農センター	0957782161
1126	県央酪農業協同組合北部支所	0957783200
1127	南高南部地方酪農業協同組合	0957822151
1128	島原雲仙農協南部基幹営農センター	0957853102
1129	南高地方酪農業協同組合	0957883478
1130	東長崎農業協同組合	0958391115
1131	ことのうみ農業協同組合時津支店	0958823600
1132	ことのうみ農業協同組合長与支所	0958832111
1133	ことのうみ農業協同組合長浦支所	0958852211
1134	大長崎農業協同組合	0959281111
1135	ながさき西海農協佐世保統括支店小値賀支所	0959563161
1136	ながさき西海農協佐世保統括支店宇久支所	0959573161
1137	ごとう農業協同組合	0959724108
1138	長崎県央農業協同組合東部地区センター	0957343135
1139	熊本県 上益城農業協同組合上益城統括支所	0962341155
1140	熊本乳牛農業協同組合	0962371025
1141	上益城農業協同組合	0962820222
1142	広安農業協同組合	0962863175
1143	益城専業酪農組合	0962867104
1144	上益城農協（益城町、第2営農センター）	0962869231
1145	熊本県酪農業協同組合連合会総務部	0963560311
1146	熊本県酪農業協同組合連合会指導部指導課	0963560313
1147	熊本市農業協同組合	0963621151
1148	熊本県新拓農業協同組合	0963621355
1149	熊本市中央酪農農業協同組合	0963649290
1150	熊本県畜産農業協同組合連合会	0963658811
1151	熊本市農業協同組合小山戸島支店	0963803121
1152	託麻原酪農組合	0963806996
1153	熊本宇城農業協同組合松橋中央支所	0964331100
1154	熊本宇城農業協同組合酪農部会	0964343311
1155	熊本宇城農業協同組合肥育部会	0964343382
1156	熊本宇城農協（下益城東）	0964452002
1157	熊本県畜産農業協同組合城南支所下益城	0964462002
1158	中央町酪農組合	0964462092
1159	熊本県畜産農業協同組合城南支所矢部	0967720108
1160	上益城農業協同組合矢部統括支所	0967731230
1161	大矢野地方酪農業協同組合	0964560059
1162	パールライン酪農組合	0964590015
1163	八代地域農業協同組合竜北町支所	0965438111
1164	竜北酪農組合	0965526101
1165	あまくさ農業協同組合	0969221100
1166	本渡五和農業協同組合	0969232231
1167	天草地方酪農業協同組合	0969222605
1168	天草畜産農業協同組合	0969223189
1169	苓北町農業協同組合	0969351441
1170	球磨地域農協（人吉中央）	0966232211
1171	球磨酪農農業協同組合	0966350681

都道府県	団体名	団体コード
1172	球磨地域農業協同組合	0966381101
1173	球磨畜産農業協同組合	0966383777
1174	球磨中央酪農農業協同組合	0966450308
1175	中球磨農業協同組合	0966452169
1176	ホワイト酪農農業協同組合	0966454380
1177	あしきた農業協同組（水俣）	0966632148
1178	あしきた農業協同組合	0966822515
1179	芦北地方酪農農業協同組合	0966825480
1180	あしきた農業協同組（湯浦）	0966860009
1181	熊本市酪農農業協同組合	0962322601
1182	西合志町酪農農業協同組合	0962420740
1183	合志酪農農業協同組合	0962480014
1184	菊池新興開拓農業協同組合	0962480058
1185	植木町酪農組合	0962720246
1186	西阿蘇酪農農業協同組合	0962793618
1187	熊本県畜産農業協同組合中央支所熊本市・東肥	0962930550
1188	熊本県経済農業協同組合連合会	0963281115
1189	熊本県畜産農業協同組合阿蘇支所	0967220034
1190	大阿蘇酪農農業協同組合	0967223123
1191	阿蘇農業協同組合（中部）	0967226111
1192	阿蘇農業協同組合小国郷中央支所	0967463211
1193	南阿蘇畜産農業協同組合	0967620715
1194	阿蘇農業協同組合 白水中央	0967629131
1195	菊池地域農業協同組合・酪農	0968233207
1196	菊池地域農業協同組合・畜産	0968233208
1197	熊本県畜産農協 菊池	0968242921
1198	菊池酪農農業協同組合	0968250131
1199	鹿本農業協同組合	0968421111
1200	熊本県畜産農業協同組合城北支所山鹿	0968432166
1201	鹿本酪農農業協同組合	0968462171
1202	荒尾酪農農業協同組合	0968682362
1203	玉名酪農農業協同組合	0968725114
1204	玉名農業協同組合	0968725500
1205	熊本県畜産農業協同組合城北支所玉名	0968760620
1206	大分県 佐伯豊南農業協同組合 広域営農センター	0972462111
1207	大分のぞみ農業協同組合 営農センター 畜産課	0972623910
1208	大分ひた農業協同組合	0973232220
1209	玖珠九重農業協同組合	0973777111
1210	九重町飯田農業協同組合	0973792011
1211	ぶんご大野農業協同組合 畜産課	0974244507
1212	野津町農業協同組合	0974322535
1213	大分みどり農業協同組合 竹田本店	0974631032
1214	大分みどり農業協同組合 荻支店	0974682222
1215	直入町 畜産センター	0974752338
1216	大分みどり農業協同組合 営農センター 畜産部	0974761011
1217	全国農業協同組合連合会大分県本部	0975440046
1218	大分市農業協同組合	0975461111
1219	さわやか農業協同組合	0975822755
1220	別府市農業協同組合	0977243200
1221	日出町農業協同組合	0977722251
1222	山香町農業協同組合	0977751211

都道府県	団体名	団体コード
1223	くにさき西部農業協同組合	0978222200
1224	大分宇佐農業協同組合	0978322300
1225	安心院町農業協同組合	0978440185
1226	杵築市農業協同組合	0978623051
1227	くにさき農業協同組合	0978720617
1228	中津下毛農業協同組合 営農経済部畜産課	0979543161
1229	下郷農業協同組合	0979562222
1230	湯布院町畜産センター	0977853212
1231	大分県酪農業協同組合	0975864225
1232	宮崎県 延岡農協畜産課	0982231893
1233	延岡酪農業協同組合	0982334910
1234	延岡農業協同組合 北方支店	0982472003
1235	日向農協日向支店畜産係	0982552520
1236	日向農業協同組合 南郷支店	0982591131
1237	日向農協北郷支店畜産係	0982626131
1238	日向農協門川支店畜産係	0982631500
1239	日向農協諸塚支店畜産係	0982651131
1240	日向農協西郷支店畜産係	0982663131
1241	日向農業協同組合 椎葉支店 営農センター	0982673133
1242	日向農協東郷支店畜産係	0982692002
1243	高千穂地区農協畜産部	0982722470
1244	高千穂地区農協岩戸支所	0982748021
1245	高千穂地区農協田原支所	0982751029
1246	高千穂地区農協上野支所	0982771106
1247	高千穂地区農協五ヶ瀬支所	0982821121
1248	高千穂地区農協日之影支所	0982872221
1249	J A 児湯高鍋本所 畜産課	0983224571
1250	J A 尾鈴都農支所 畜産課	0983251191
1251	宮崎経済連都農食肉駐在事務所	0983252309
1252	J A 尾鈴本所 畜産課	0983271600
1253	J A 児湯新富支所 畜産課	0983321111
1254	J A 児湯木城支所 畜産課	0983322311
1255	J A 児湯新富支所	0983332111
1256	J A 西都西米良支所	0983361211
1257	西都農協 本所 畜産課	0983433113
1258	J A こばやし本所	0984231316
1259	霧島ビーフ農協	0984240015
1260	えびの市農協	0984335747
1261	宮崎県乳用牛肥育事業農業協同組合 (西諸支所)	0984351691
1262	JAこばやし高原支所	0984422121
1263	JAこばやし野尻支所	0984441002
1264	宮崎酪農業協同組合	0985225360
1265	宮崎県乳肥農協本所	0985262324
1266	宮崎中央農協畜産部	0985473730
1267	宮崎中央農協国富支店	0985753403
1268	綾町農協畜産課	0985771212
1269	宮崎中央農協営農センター	0985857888
1270	南部酪農協	0986233455
1271	都城農協 畜産業務課	0986235111
1272	J A 都城姫城支所	0986235112
1273	J A 都城五十市支所	0986235113

都道府県	団体名	団体コード
1274	J A 都城祝吉支所	0986241755
1275	J A 都城西岳支所	0986331511
1276	J A 都城志和池支所	0986360502
1277	J A 都城庄内支所	0986370550
1278	J A 都城沖水支所	0986381288
1279	J A 都城安久支所	0986390731
1280	J A 都城梅北支所	0986392349
1281	J A 都城三股支所	0986521122
1282	J A 都城山之口支所	0986572511
1283	J A 都城高城支所	0986582611
1284	全酪連 南九州事務所	0986620009
1285	宮崎経済連高崎食肉駐在事務所	0986620550
1286	J A 都城高崎支所	0986623111
1287	J A 都城山田支所	0986641212
1288	日南市酪農農業協同組合	0987222628
1289	J A はまゆう日南営農センター	0987235156
1290	J A はまゆう南郷支所	0987642500
1291	J A はまゆう串間営農センター	0987722114
1292	串間酪農農業協同組合	0987723048
1293	J A 串間市大東営農課	0987741101
1294	南那珂郡市畜産農業協同組合連合会	0987742000
1295	鹿児島県 さつま日置農協 伊集院支所	0992732121
1296	鹿児島県 さつま日置農協 東市来支所	0992742240
1297	鹿児島県 さつま日置農協 松元支所	0992783111
1298	鹿児島県 さつま日置農協 日吉支所	0992923111
1299	鹿児島県 さつま日置農協 吹上支所	0992963111
1300	鹿児島県 さつま日置農協 郡山支所	0992982235
1301	いぶすき農協畜産部	0993272626
1302	南さつま農協畜産部	0993587111
1303	鹿児島県 さつま日置農協 金峰支所	0993771311
1304	鹿児島県 さつま日置農協 串木野支所	0996321112
1305	鹿児島県 さつま日置農協 市来支所	0996362311
1306	曾於郡酪農農業協同組合	0986000011
1307	鹿児島県 おお鹿児島農協 財部支所	0986723111
1308	鹿児島県 おお鹿児島農協 末吉支所	0986761100
1309	鹿児島県 鹿児島きもつき農協大根占支所	0994222531
1310	鹿児島県 鹿児島きもつき農協根占支所	0994243131
1311	鹿児島県 鹿児島きもつき農協田代支所	0994252521
1312	鹿児島県 鹿児島きもつき農協佐多支所	0994260521
1313	鹿児島県 鹿児島きもつき農協垂水支所	0994321121
1314	大隅酪農農業協同組合	0994433553
1315	鹿児島県 鹿児島きもつき農協鹿屋支所	0994443111
1316	肝付吾平町農協	0994586511
1317	鹿児島県 鹿児島きもつき農協串良支所	0994632511
1318	鹿児島県 鹿児島きもつき農協東串良支所	0994632525
1319	高山町農協	0994652531
1320	鹿児島県 鹿児島きもつき農協内之浦支所	0994672611
1321	鹿児島県 おお鹿児島農協 志布志支所	0994721361
1322	志布志酪農農業協同組合	0994740028
1323	あおぞら農協 畜産部	0994741211
1324	鹿児島県 おお鹿児島農協 大崎支所	0994762111

	都道府県	団体名	団体コード
1325		そお鹿児島農協 大隅支所	0994820005
1326		そお鹿児島農協 輝北支所	0994861121
1327		そお鹿児島農協 松山支所	0994872323
1328		伊佐農業協同組合畜産課	0995220688
1329		さつま川内農協	0996224131
1330		鹿児島県開拓畜産農業業協同組合	0996442180
1331		さつま農協	0996531121
1332		鹿児島いずみ農業協同組合 畜産事業部	0996844280
1333		グリーン鹿児島農業協同組合	0992399305
1334		鹿児島中央農業協同組合	0992442844
1335		鹿児島県酪農業協同組合	0992553185
1336		かごしま農業協同組合	0992573949
1337		谷山農業協同組合	0992693131
1338		あいら農業協同組合畜産部	0995426570
1339		種子島酪農業協同組合	0997220524
1340		鹿児島くまげ農業協同組合南種子地区事業所	0997261211
1341		鹿児島くまげ農業協同組合中種子地区事業所	0997271211
1342		屋久島農業協同組合	0997472211
1343		奄美農業協同組合	0997523321
1344		喜界町農業協同組合	0997650003
1345		徳之島農業協同組合	0997822020
1346		天城町農業協同組合	0997854111
1347		和泊町農業協同組合	0997921221
1348		知名町農業協同組合	0997932155
1349		与論町農業協同組合	0997973121
1350	沖縄県	沖縄県酪農農業協同組合	0989986262
1351		J Aおきなわ北部地区営農センター	0980525660
1352		J Aおきなわ中部地区営農センター	0989290071
1353		J Aおきなわ南部地区営農センター	0988406360
1354		J Aおきなわ宮古地区営農センター	0980724680
1355		J Aおきなわ八重山地区営農センター	0980832577
1356		J Aおきなわ伊江支店	0980495639
1357		J Aおきなわ伊平屋支店	0980462143
1358		J Aおきなわ伊是名支店	0980452600
1359		J Aおきなわ久米島支店	0989852033
1360		J Aおきなわ粟国支店	0989882409
1361		J Aおきなわ南大東支店	0980222236
1362		J Aおきなわ多良間支店	0980792115
1363		J Aおきなわ伊良部支店	0980783117
1364		J Aおきなわ与那国支店	0980872254