

○品種別・年齢別(飼養頭数)

年齢	総計	ホルスタイン種		交雑種(乳×肉)		黒毛和種		その他
		オス	メス	オス	メス	オス	メス	
0	1,101,430	240,871	252,348	127,918	112,577	178,969	167,528	21,219
1	1,172,668	196,065	270,717	130,646	117,484	218,257	198,962	40,533
2	581,947	5,789	258,715	33,864	34,247	102,041	134,613	12,673
3	298,637	2,123	224,890	1,233	2,902	2,130	60,734	4,620
4	261,496	667	190,520	309	1,581	808	63,284	4,314
5	207,250	201	144,320	189	1,250	737	57,169	3,381
6	157,189	58	102,778	19	743	247	50,420	2,924
7	126,491	26	76,695	10	278	245	46,380	2,856
8	91,212	14	46,578	4	147	227	41,746	2,494
9	70,427	7	29,159	5	141	133	38,787	2,195
10	51,074	7	16,071	2	67	117	33,205	1,605
11	39,252	10	9,148	5	31	81	28,668	1,309
12	30,378	4	4,463	4	58	73	24,682	1,092
13	23,746	1	2,274	10	22	42	20,502	894
14	15,997	3	983	6	18	27	14,129	830
15	9,994	1	503	1	11	16	8,762	700
16	5,138	0	185	0	4	15	4,551	383
17	2,263	0	57	0	11	5	1,973	217
18	1,014	0	23	0	1	3	893	94
19	388	0	8	0	0	0	332	48
20以上	308	0	9	0	2	1	255	41
不明	1,644	84	418	63	95	67	262	652
計	4,249,943	445,931	1,630,862	294,288	271,670	504,241	997,837	105,074

(注) 1 平成17年4月1日集計(平成17年3月31日登録状況)

2 既に死亡した牛、と畜された牛及び集計時点で転出後の転入報告のない牛は除かれている。

3 法施行は平成15年12月1日であり、それ以前に出生した牛の生年月日は法対象外である。

○品種別・年齢別内訳(構成比)

年齢	総計	ホルスタイン種		交雑種(乳×肉)		黒毛和種		その他
		オス	メス	オス	メス	オス	メス	
0	25.9	54.0	15.5	43.5	41.4	35.5	16.8	20.2
1	27.6	44.0	16.6	44.4	43.2	43.3	19.9	38.6
2	13.7	1.3	15.9	11.5	12.6	20.2	13.5	12.1
3	7.0	0.5	13.8	0.4	1.1	0.4	6.1	4.4
4	6.2	0.1	11.7	0.1	0.6	0.2	6.3	4.1
5	4.9	0.0	8.8	0.1	0.5	0.1	5.7	3.2
6	3.7	0.0	6.3	0.0	0.3	0.0	5.1	2.8
7	3.0	0.0	4.7	0.0	0.1	0.0	4.6	2.7
8	2.1	0.0	2.9	0.0	0.1	0.0	4.2	2.4
9	1.7	0.0	1.8	0.0	0.1	0.0	3.9	2.1
10	1.2	0.0	1.0	0.0	0.0	0.0	3.3	1.5
11	0.9	0.0	0.6	0.0	0.0	0.0	2.9	1.2
12	0.7	0.0	0.3	0.0	0.0	0.0	2.5	1.0
13	0.6	0.0	0.1	0.0	0.0	0.0	2.1	0.9
14	0.4	0.0	0.1	0.0	0.0	0.0	1.4	0.8
15	0.2	0.0	0.0	0.0	0.0	0.0	0.9	0.7
16	0.1	0.0	0.0	0.0	0.0	0.0	0.5	0.4
17	0.1	0.0	0.0	0.0	0.0	0.0	0.2	0.2
18	0.0	0.0	0.0	0.0	0.0	0.0	0.1	0.1
19	0.0	0.0	0.0	0.0	0.0	0.0	0.0	0.0
20以上	0.0	0.0	0.0	0.0	0.0	0.0	0.0	0.0
不明	0.0	0.0	0.0	0.0	0.0	0.0	0.0	0.6
計	100	100	100	100	100	100	100	100

(注) 1 平成17年4月1日集計(平成17年3月31日登録状況)

2 既に死亡した牛、と畜された牛及び集計時点で転出後の転入報告のない牛は除かれている。

3 法施行は平成15年12月1日であり、それ以前に出生した牛の生年月日は法対象外である。

○品種別・月齢別(飼養頭数)

月齢	合計	ホルスタイン種		交雑種		黒毛和種		その他
		オス	メス	オス	メス	オス	メス	
0	46,266	12,568	13,590	6,263	5,585	4,030	3,571	659
1	61,900	14,985	16,960	8,121	6,844	7,346	6,874	770
2	85,508	20,947	21,362	10,931	9,431	11,560	10,409	868
3	91,738	22,069	21,053	11,820	10,212	13,281	12,315	988
4	97,396	22,644	21,897	12,448	10,781	14,868	13,334	1,424
5	95,692	21,562	21,019	11,706	10,409	15,437	14,147	1,412
6	102,159	21,623	22,658	12,249	10,970	17,338	15,716	1,605
7	109,371	21,110	24,213	11,619	10,503	20,939	19,181	1,806
8	111,129	21,567	24,336	11,044	9,924	21,510	20,519	2,229
9	98,184	19,621	21,145	9,702	8,412	18,015	18,368	2,921
10	97,757	20,069	20,957	10,590	9,192	17,156	16,950	2,843
11	104,330	22,106	23,158	11,425	10,314	17,489	16,144	3,694
12	104,562	21,431	22,203	11,510	10,386	17,853	16,427	4,752
13	94,457	19,227	19,781	10,878	9,773	16,554	15,220	3,024
14	102,291	20,664	21,933	11,876	10,628	17,403	16,270	3,517
15	98,757	20,499	22,064	11,627	10,350	16,622	14,939	2,656
16	99,732	21,391	22,693	11,566	10,447	16,028	14,336	3,271
17	97,673	21,043	22,485	11,421	10,294	15,481	14,066	2,883
18	105,331	21,736	24,209	11,915	10,738	17,356	15,858	3,519
19	107,801	20,019	25,766	11,665	10,236	19,606	17,626	2,881
20	106,152	15,438	26,243	10,963	10,059	21,081	19,127	3,239
21	91,507	8,320	22,574	9,354	8,548	20,387	18,394	3,930
22	83,501	3,927	20,488	8,676	7,753	20,361	18,781	3,515
23	80,904	2,370	20,278	9,195	8,272	19,525	17,918	3,346
24	84,454	1,530	24,234	9,402	8,518	19,515	17,649	3,606
25	68,002	803	19,826	7,299	6,826	16,542	14,998	1,708
26	70,252	712	22,479	6,253	5,933	17,439	16,337	1,099
27	62,273	505	22,274	4,157	4,259	15,165	14,641	1,272
28	52,629	383	21,899	2,850	2,812	11,636	12,417	632
29	45,835	352	22,508	1,637	1,869	8,147	10,576	746
30	42,098	320	22,676	921	1,252	5,952	9,855	1,122
31	38,880	302	23,502	545	848	3,929	9,257	497
32	35,210	312	23,589	282	640	1,975	7,910	501
33	29,404	221	19,587	206	540	950	7,412	486
34	26,753	177	17,856	142	392	461	7,182	541
35	26,157	172	18,285	170	358	330	6,379	463
36	26,417	299	18,998	164	334	256	5,799	565
37	22,705	217	16,887	119	281	222	4,612	365
38	26,218	284	19,939	147	271	234	4,998	345
39	24,974	222	19,352	132	260	188	4,494	326
40	24,872	221	19,480	128	268	157	4,310	308
41	24,245	178	19,077	136	223	138	4,151	342
42	26,591	182	20,976	123	243	150	4,543	374
43	28,485	170	22,117	105	232	182	5,320	359
44	28,030	141	21,228	70	220	158	5,800	413
45	23,092	85	16,828	54	217	152	5,374	381
46	20,458	54	14,124	26	164	150	5,570	370
47	22,550	70	15,884	29	189	143	5,763	472
48	23,645	57	17,020	18	180	106	5,668	585
49	19,974	52	14,522	17	127	83	4,796	377
50	22,439	52	16,833	19	163	59	4,975	338

月齡	合計	ホルスタイン種		交雑種		黒毛和種		その他
		オス	メス	オス	メス	オス	メス	
51	22,350	67	16,811	35	122	54	4,939	322
52	21,514	39	16,489	37	114	56	4,472	307
53	21,917	26	16,564	36	102	50	4,842	297
54	23,730	41	17,812	30	154	57	5,349	287
55	25,678	84	18,913	37	128	69	6,119	327
56	24,780	112	18,195	24	129	67	5,883	369
57	20,212	51	14,018	24	111	71	5,598	339
58	16,415	42	10,449	12	92	71	5,390	359
59	18,842	44	12,894	20	159	65	5,253	407
60	19,498	41	13,677	35	152	72	4,984	537
61	16,747	52	11,895	31	141	68	4,247	313
62	17,370	23	12,760	37	113	64	4,130	243
63	17,263	13	12,747	19	130	56	4,067	230
64	17,188	18	12,697	19	143	74	4,038	199
65	17,618	20	12,737	12	85	69	4,479	216
66	18,097	12	12,840	12	92	74	4,830	237
67	19,070	5	13,345	12	74	76	5,308	250
68	18,017	6	12,042	4	76	74	5,527	287
69	16,057	5	10,012	2	98	34	5,619	287
70	15,194	3	9,690	3	78	33	5,111	276
71	15,131	3	9,878	3	68	43	4,829	306
72	14,745	7	9,877	6	93	30	4,287	445
73	11,656	3	7,877	1	67	24	3,446	238
74	13,410	8	9,128	1	50	20	3,999	204
75	12,674	8	8,757	0	50	19	3,660	180
76	12,100	2	8,421	2	61	15	3,427	172
77	12,235	4	8,119	3	58	20	3,837	194
78	13,070	4	8,591	2	62	20	4,209	182
79	14,548	7	9,126	1	68	23	5,097	226
80	14,477	3	9,204	0	57	19	4,908	286
81	12,952	7	8,171	0	61	18	4,483	212
82	12,489	4	7,473	1	65	23	4,667	256
83	12,833	1	8,034	2	51	16	4,400	329
84	12,195	4	7,813	2	68	27	3,832	449
85	9,981	2	6,449	1	34	23	3,213	259
86	10,634	1	7,006	2	27	24	3,368	206
87	10,351	1	6,726	2	19	12	3,423	168
88	9,877	0	6,526	0	14	18	3,148	171
89	9,987	4	6,390	1	14	18	3,366	194
90	10,622	1	6,596	0	22	16	3,789	198
91	10,929	3	6,307	0	21	28	4,371	198
92	11,223	2	6,306	1	8	21	4,664	221
93	10,783	2	6,006	1	16	18	4,502	238
94	10,043	5	5,082	0	14	19	4,662	261
95	9,866	1	5,488	0	21	21	4,042	293
96	9,628	0	5,509	1	17	33	3,592	476
97	7,719	3	4,292	0	12	30	3,190	192
98	8,019	1	4,692	0	12	17	3,114	183
99	7,360	1	4,258	0	7	17	2,909	168
100	6,909	0	3,877	1	8	19	2,817	187

月齡	合計	ホルスタイン種		交雑種		黒毛和種		その他
		オス	メス	オス	メス	オス	メス	
101	6,776	1	3,799	1	14	13	2,798	150
102	7,434	1	3,816	0	15	18	3,417	167
103	7,829	1	3,747	0	14	12	3,888	167
104	8,038	1	3,544	0	18	15	4,257	203
105	7,356	0	3,117	0	12	9	4,033	184
106	7,048	4	2,815	0	8	21	3,993	206
107	7,096	1	3,112	1	10	23	3,738	211
108	6,917	2	3,231	2	9	10	3,313	350
109	5,453	0	2,593	0	7	21	2,619	213
110	5,573	1	2,691	1	22	12	2,652	194
111	5,597	0	2,787	0	14	10	2,640	146
112	5,215	0	2,589	0	14	10	2,452	150
113	5,127	2	2,347	0	14	7	2,615	142
114	5,735	0	2,466	0	19	9	3,111	130
115	6,461	0	2,449	2	6	12	3,860	132
116	6,732	0	2,417	0	12	9	4,115	179
117	6,136	0	1,985	0	5	7	3,941	198
118	5,683	0	1,659	0	12	18	3,821	173
119	5,798	2	1,945	0	7	8	3,648	188
120	5,359	1	1,836	0	13	20	3,189	300
121	4,294	0	1,568	0	10	10	2,539	167
122	4,492	0	1,631	0	17	12	2,703	129
123	3,946	0	1,502	0	2	11	2,305	126
124	3,549	0	1,246	0	4	13	2,192	94
125	3,668	0	1,209	1	3	3	2,357	95
126	3,703	0	1,199	0	5	5	2,410	84
127	4,161	1	1,175	0	5	9	2,868	103
128	4,523	1	1,176	1	2	3	3,237	103
129	4,453	0	1,190	0	1	9	3,134	119
130	4,601	2	1,109	0	3	10	3,341	136
131	4,325	2	1,230	0	2	12	2,930	149
132	4,163	1	1,179	1	3	10	2,742	227
133	3,136	0	895	1	1	7	2,109	123
134	3,489	0	988	0	0	11	2,383	107
135	2,866	0	843	0	6	5	1,924	88
136	2,769	1	762	1	1	1	1,916	87
137	2,786	1	735	0	4	4	1,943	99
138	2,941	1	660	0	3	4	2,194	79
139	3,357	3	640	0	6	5	2,627	76
140	3,586	0	680	0	1	7	2,807	91
141	3,403	1	585	2	3	6	2,700	106
142	3,567	1	602	0	2	9	2,846	107
143	3,189	1	579	0	1	12	2,477	119
144	3,133	0	590	0	5	11	2,317	210
145	2,480	1	450	2	2	9	1,907	109
146	2,379	0	478	0	8	17	1,794	81
147	2,131	1	419	0	11	6	1,623	71
148	1,967	0	382	0	5	5	1,502	73
149	1,951	0	304	0	5	3	1,575	64
150	2,380	0	330	1	6	2	1,962	79

月齡	合計	ホルスタイン種		交雑種		黒毛和種		その他
		オス	メス	オス	メス	オス	メス	
151	2,745	0	309	0	3	2	2,359	72
152	2,677	0	316	0	8	2	2,278	72
153	2,752	1	285	1	1	4	2,378	82
154	2,978	0	281	0	3	5	2,595	94
155	2,805	1	319	0	1	7	2,392	85
156	2,418	0	327	1	2	6	1,949	133
157	2,000	0	249	0	2	6	1,654	89
158	1,974	0	243	0	2	7	1,659	63
159	1,632	0	209	0	6	3	1,359	54
160	1,515	0	174	3	2	2	1,284	50
161	1,688	0	158	0	4	1	1,449	76
162	1,845	1	158	0	1	3	1,616	66
163	2,058	0	176	0	0	3	1,832	47
164	2,222	0	156	0	1	2	2,004	59
165	2,235	0	123	0	1	3	2,037	71
166	2,185	0	142	0	1	1	1,964	77
167	1,974	0	159	6	0	5	1,695	109
168	1,883	0	146	6	3	8	1,579	141
169	1,344	0	113	0	1	2	1,136	92
170	1,250	0	97	0	1	3	1,078	71
171	1,061	0	79	0	2	1	936	42
172	960	0	67	0	1	0	857	35
173	1,024	0	73	0	2	0	913	36
174	1,187	2	74	0	2	2	1,053	54
175	1,405	0	73	0	3	2	1,267	60
176	1,497	1	77	0	1	2	1,365	51
177	1,548	0	64	0	1	1	1,417	65
178	1,492	0	58	0	0	4	1,350	80
179	1,346	0	62	0	1	2	1,178	103
180	1,166	0	76	0	2	3	953	132
181	895	1	61	0	3	3	749	78
182	824	0	48	0	2	1	721	52
183	645	0	55	1	1	1	553	34
184	649	0	31	0	1	0	578	39
185	691	0	30	0	0	1	622	38
186	714	0	38	0	0	1	632	43
187	896	0	26	0	0	0	824	46
188	931	0	33	0	1	2	839	56
189	898	0	27	0	0	1	817	53
190	843	0	38	0	0	1	747	57
191	842	0	40	0	1	2	727	72
192	765	0	39	0	1	2	621	102
193	558	0	29	0	2	2	466	59
194	562	0	25	0	0	2	487	48
195	328	0	12	0	0	1	291	24
196	324	0	16	0	0	1	289	18
197	315	0	11	0	0	1	291	12
198	360	0	8	0	0	2	339	11
199	341	0	11	0	0	0	316	14
200	401	0	10	0	0	0	374	17

月齢	合計	ホルスタイン種		交雑種		黒毛和種		その他
		オス	メス	オス	メス	オス	メス	
201	401	0	8	0	0	2	370	21
202	402	0	3	0	1	0	371	27
203	381	0	13	0	0	2	336	30
204	316	0	7	0	2	1	270	36
205	236	0	6	0	1	1	198	30
206	206	0	8	0	2	2	171	23
207	157	0	4	0	1	0	143	9
208	155	0	5	0	3	0	136	11
209	123	0	5	0	1	0	112	5
210	173	0	7	0	1	0	147	18
211	179	0	2	0	0	1	156	20
212	198	0	4	0	0	0	180	14
213	187	0	4	0	0	0	165	18
214	171	0	1	0	0	0	156	14
215	162	0	4	0	0	0	139	19
216	148	0	2	0	0	0	126	20
217	106	0	0	0	0	0	90	16
218	95	0	6	0	0	1	78	10
219	65	0	4	0	0	0	54	7
220	63	0	1	0	0	0	60	2
221	74	0	1	0	0	0	69	4
222	83	0	1	0	0	0	76	6
223	83	0	2	0	1	1	72	7
224	68	0	0	0	0	0	66	2
225	82	0	0	0	0	0	77	5
226	72	0	3	0	0	1	63	5
227	75	0	3	0	0	0	62	10
228	55	0	1	0	0	0	48	6
229	40	0	1	0	0	0	35	4
230	39	0	1	0	0	0	35	3
231	21	0	0	0	0	0	17	4
232	28	0	0	0	0	0	27	1
233	18	0	0	0	0	0	13	5
234	37	0	0	0	0	0	32	5
235	26	0	1	0	0	0	22	3
236	27	0	1	0	0	0	22	4
237	26	0	2	0	0	0	20	4
238	38	0	1	0	0	0	32	5
239	33	0	0	0	0	0	29	4
240以上	308	0	9	0	2	1	255	41
不明	1,644	84	418	63	95	67	262	652
計	4,249,943	445,931	1,630,862	294,288	271,670	504,241	997,837	105,074

(注) 1 平成17年4月1日集計(平成17年3月31日登録状況)

2 既に死亡した牛、と畜された牛及び集計時点で転出後の転入報告のない牛は除かれている。

3 法施行は平成15年12月1日であり、それ以前に出生した牛の生年月日は法対象外である。

○品種別・月齢別(構成比)

月齢	合計	ホルスタイン種			交雑種			黒毛和種			その他
		計	オス	メス	計	オス	メス	計	オス	メス	
0	1.1	1.3	2.8	0.8	2.1	2.1	2.1	0.5	0.8	0.4	0.6
1	1.5	1.5	3.4	1.0	2.6	2.8	2.5	0.9	1.5	0.7	0.7
2	2.0	2.0	4.7	1.3	3.6	3.7	3.5	1.5	2.3	1.0	0.8
3	2.2	2.1	4.9	1.3	3.9	4.0	3.8	1.7	2.6	1.2	0.9
4	2.3	2.1	5.1	1.3	4.1	4.2	4.0	1.9	2.9	1.3	1.4
5	2.3	2.1	4.8	1.3	3.9	4.0	3.8	2.0	3.1	1.4	1.3
6	2.4	2.1	4.8	1.4	4.1	4.2	4.0	2.2	3.4	1.6	1.5
7	2.6	2.2	4.7	1.5	3.9	3.9	3.9	2.7	4.2	1.9	1.7
8	2.6	2.2	4.8	1.5	3.7	3.8	3.7	2.8	4.3	2.1	2.1
9	2.3	2.0	4.4	1.3	3.2	3.3	3.1	2.4	3.6	1.8	2.8
10	2.3	2.0	4.5	1.3	3.5	3.6	3.4	2.3	3.4	1.7	2.7
11	2.5	2.2	5.0	1.4	3.8	3.9	3.8	2.2	3.5	1.6	3.5
12	2.5	2.1	4.8	1.4	3.9	3.9	3.8	2.3	3.5	1.6	4.5
13	2.2	1.9	4.3	1.2	3.6	3.7	3.6	2.1	3.3	1.5	2.9
14	2.4	2.1	4.6	1.3	4.0	4.0	3.9	2.2	3.5	1.6	3.3
15	2.3	2.0	4.6	1.4	3.9	4.0	3.8	2.1	3.3	1.5	2.5
16	2.3	2.1	4.8	1.4	3.9	3.9	3.8	2.0	3.2	1.4	3.1
17	2.3	2.1	4.7	1.4	3.8	3.9	3.8	2.0	3.1	1.4	2.7
18	2.5	2.2	4.9	1.5	4.0	4.0	4.0	2.2	3.4	1.6	3.3
19	2.5	2.2	4.5	1.6	3.9	4.0	3.8	2.5	3.9	1.8	2.7
20	2.5	2.0	3.5	1.6	3.7	3.7	3.7	2.7	4.2	1.9	3.1
21	2.2	1.5	1.9	1.4	3.2	3.2	3.1	2.6	4.0	1.8	3.7
22	2.0	1.2	0.9	1.3	2.9	2.9	2.9	2.6	4.0	1.9	3.3
23	1.9	1.1	0.5	1.2	3.1	3.1	3.0	2.5	3.9	1.8	3.2
24	2.0	1.2	0.3	1.5	3.2	3.2	3.1	2.5	3.9	1.8	3.4
25	1.6	1.0	0.2	1.2	2.5	2.5	2.5	2.1	3.3	1.5	1.6
26	1.7	1.1	0.2	1.4	2.2	2.1	2.2	2.2	3.5	1.6	1.0
27	1.5	1.1	0.1	1.4	1.5	1.4	1.6	2.0	3.0	1.5	1.2
28	1.2	1.1	0.1	1.3	1.0	1.0	1.0	1.6	2.3	1.2	0.6
29	1.1	1.1	0.1	1.4	0.6	0.6	0.7	1.2	1.6	1.1	0.7
30	1.0	1.1	0.1	1.4	0.4	0.3	0.5	1.1	1.2	1.0	1.1
31	0.9	1.1	0.1	1.4	0.2	0.2	0.3	0.9	0.8	0.9	0.5
32	0.8	1.2	0.1	1.4	0.2	0.1	0.2	0.7	0.4	0.8	0.5
33	0.7	1.0	0.0	1.2	0.1	0.1	0.2	0.6	0.2	0.7	0.5
34	0.6	0.9	0.0	1.1	0.1	0.0	0.1	0.5	0.1	0.7	0.5
35	0.6	0.9	0.0	1.1	0.1	0.1	0.1	0.4	0.1	0.6	0.4
36	0.6	0.9	0.1	1.2	0.1	0.1	0.1	0.4	0.1	0.6	0.5
37	0.5	0.8	0.0	1.0	0.1	0.0	0.1	0.3	0.0	0.5	0.3
38	0.6	1.0	0.1	1.2	0.1	0.0	0.1	0.3	0.0	0.5	0.3
39	0.6	0.9	0.0	1.2	0.1	0.0	0.1	0.3	0.0	0.5	0.3
40	0.6	0.9	0.0	1.2	0.1	0.0	0.1	0.3	0.0	0.4	0.3
41	0.6	0.9	0.0	1.2	0.1	0.0	0.1	0.3	0.0	0.4	0.3
42	0.6	1.0	0.0	1.3	0.1	0.0	0.1	0.3	0.0	0.5	0.4
43	0.7	1.1	0.0	1.4	0.1	0.0	0.1	0.4	0.0	0.5	0.3
44	0.7	1.0	0.0	1.3	0.1	0.0	0.1	0.4	0.0	0.6	0.4
45	0.5	0.8	0.0	1.0	0.0	0.0	0.1	0.4	0.0	0.5	0.4
46	0.5	0.7	0.0	0.9	0.0	0.0	0.1	0.4	0.0	0.6	0.4
47	0.5	0.8	0.0	1.0	0.0	0.0	0.1	0.4	0.0	0.6	0.4
48	0.6	0.8	0.0	1.0	0.0	0.0	0.1	0.4	0.0	0.6	0.6
49	0.5	0.7	0.0	0.9	0.0	0.0	0.0	0.3	0.0	0.5	0.4
50	0.5	0.8	0.0	1.0	0.0	0.0	0.1	0.3	0.0	0.5	0.3

○品種別・月齢別(構成比)

月齢	合計	ホルスタイン種			交雑種			黒毛和種			その他
		計	オス	メス	計	オス	メス	計	オス	メス	
51	0.5	0.8	0.0	1.0	0.0	0.0	0.0	0.3	0.0	0.5	0.3
52	0.5	0.8	0.0	1.0	0.0	0.0	0.0	0.3	0.0	0.4	0.3
53	0.5	0.8	0.0	1.0	0.0	0.0	0.0	0.3	0.0	0.5	0.3
54	0.6	0.9	0.0	1.1	0.0	0.0	0.1	0.4	0.0	0.5	0.3
55	0.6	0.9	0.0	1.2	0.0	0.0	0.0	0.4	0.0	0.6	0.3
56	0.6	0.9	0.0	1.1	0.0	0.0	0.0	0.4	0.0	0.6	0.4
57	0.5	0.7	0.0	0.9	0.0	0.0	0.0	0.4	0.0	0.6	0.3
58	0.4	0.5	0.0	0.6	0.0	0.0	0.0	0.4	0.0	0.5	0.3
59	0.4	0.6	0.0	0.8	0.0	0.0	0.1	0.4	0.0	0.5	0.4
60	0.5	0.7	0.0	0.8	0.0	0.0	0.1	0.3	0.0	0.5	0.5
61	0.4	0.6	0.0	0.7	0.0	0.0	0.1	0.3	0.0	0.4	0.3
62	0.4	0.6	0.0	0.8	0.0	0.0	0.0	0.3	0.0	0.4	0.2
63	0.4	0.6	0.0	0.8	0.0	0.0	0.0	0.3	0.0	0.4	0.2
64	0.4	0.6	0.0	0.8	0.0	0.0	0.1	0.3	0.0	0.4	0.2
65	0.4	0.6	0.0	0.8	0.0	0.0	0.0	0.3	0.0	0.4	0.2
66	0.4	0.6	0.0	0.8	0.0	0.0	0.0	0.3	0.0	0.5	0.2
67	0.4	0.6	0.0	0.8	0.0	0.0	0.0	0.4	0.0	0.5	0.2
68	0.4	0.6	0.0	0.7	0.0	0.0	0.0	0.4	0.0	0.6	0.3
69	0.4	0.5	0.0	0.6	0.0	0.0	0.0	0.4	0.0	0.6	0.3
70	0.4	0.5	0.0	0.6	0.0	0.0	0.0	0.3	0.0	0.5	0.3
71	0.4	0.5	0.0	0.6	0.0	0.0	0.0	0.3	0.0	0.5	0.3
72	0.3	0.5	0.0	0.6	0.0	0.0	0.0	0.3	0.0	0.4	0.4
73	0.3	0.4	0.0	0.5	0.0	0.0	0.0	0.2	0.0	0.3	0.2
74	0.3	0.4	0.0	0.6	0.0	0.0	0.0	0.3	0.0	0.4	0.2
75	0.3	0.4	0.0	0.5	0.0	0.0	0.0	0.2	0.0	0.4	0.2
76	0.3	0.4	0.0	0.5	0.0	0.0	0.0	0.2	0.0	0.3	0.2
77	0.3	0.4	0.0	0.5	0.0	0.0	0.0	0.3	0.0	0.4	0.2
78	0.3	0.4	0.0	0.5	0.0	0.0	0.0	0.3	0.0	0.4	0.2
79	0.3	0.4	0.0	0.6	0.0	0.0	0.0	0.3	0.0	0.5	0.2
80	0.3	0.4	0.0	0.6	0.0	0.0	0.0	0.3	0.0	0.5	0.3
81	0.3	0.4	0.0	0.5	0.0	0.0	0.0	0.3	0.0	0.4	0.2
82	0.3	0.4	0.0	0.5	0.0	0.0	0.0	0.3	0.0	0.5	0.2
83	0.3	0.4	0.0	0.5	0.0	0.0	0.0	0.3	0.0	0.4	0.3
84	0.3	0.4	0.0	0.5	0.0	0.0	0.0	0.3	0.0	0.4	0.4
85	0.2	0.3	0.0	0.4	0.0	0.0	0.0	0.2	0.0	0.3	0.2
86	0.3	0.3	0.0	0.4	0.0	0.0	0.0	0.2	0.0	0.3	0.2
87	0.2	0.3	0.0	0.4	0.0	0.0	0.0	0.2	0.0	0.3	0.2
88	0.2	0.3	0.0	0.4	0.0	0.0	0.0	0.2	0.0	0.3	0.2
89	0.2	0.3	0.0	0.4	0.0	0.0	0.0	0.2	0.0	0.3	0.2
90	0.2	0.3	0.0	0.4	0.0	0.0	0.0	0.3	0.0	0.4	0.2
91	0.3	0.3	0.0	0.4	0.0	0.0	0.0	0.3	0.0	0.4	0.2
92	0.3	0.3	0.0	0.4	0.0	0.0	0.0	0.3	0.0	0.5	0.2
93	0.3	0.3	0.0	0.4	0.0	0.0	0.0	0.3	0.0	0.5	0.2
94	0.2	0.2	0.0	0.3	0.0	0.0	0.0	0.3	0.0	0.5	0.2
95	0.2	0.3	0.0	0.3	0.0	0.0	0.0	0.3	0.0	0.4	0.3
96	0.2	0.3	0.0	0.3	0.0	0.0	0.0	0.2	0.0	0.4	0.5
97	0.2	0.2	0.0	0.3	0.0	0.0	0.0	0.2	0.0	0.3	0.2
98	0.2	0.2	0.0	0.3	0.0	0.0	0.0	0.2	0.0	0.3	0.2
99	0.2	0.2	0.0	0.3	0.0	0.0	0.0	0.2	0.0	0.3	0.2

○品種別・月齢別(構成比)

月齢	合計	ホルスタイン種			交雑種			黒毛和種			その他
		計	オス	メス	計	オス	メス	計	オス	メス	
100	0.2	0.2	0.0	0.2	0.0	0.0	0.0	0.2	0.0	0.3	0.2
101	0.2	0.2	0.0	0.2	0.0	0.0	0.0	0.2	0.0	0.3	0.1
102	0.2	0.2	0.0	0.2	0.0	0.0	0.0	0.2	0.0	0.3	0.2
103	0.2	0.2	0.0	0.2	0.0	0.0	0.0	0.3	0.0	0.4	0.2
104	0.2	0.2	0.0	0.2	0.0	0.0	0.0	0.3	0.0	0.4	0.2
105	0.2	0.2	0.0	0.2	0.0	0.0	0.0	0.3	0.0	0.4	0.2
106	0.2	0.1	0.0	0.2	0.0	0.0	0.0	0.3	0.0	0.4	0.2
107	0.2	0.1	0.0	0.2	0.0	0.0	0.0	0.3	0.0	0.4	0.2
108	0.2	0.2	0.0	0.2	0.0	0.0	0.0	0.2	0.0	0.3	0.3
109	0.1	0.1	0.0	0.2	0.0	0.0	0.0	0.2	0.0	0.3	0.2
110	0.1	0.1	0.0	0.2	0.0	0.0	0.0	0.2	0.0	0.3	0.2
111	0.1	0.1	0.0	0.2	0.0	0.0	0.0	0.2	0.0	0.3	0.1
112	0.1	0.1	0.0	0.2	0.0	0.0	0.0	0.2	0.0	0.2	0.1
113	0.1	0.1	0.0	0.1	0.0	0.0	0.0	0.2	0.0	0.3	0.1
114	0.1	0.1	0.0	0.2	0.0	0.0	0.0	0.2	0.0	0.3	0.1
115	0.2	0.1	0.0	0.2	0.0	0.0	0.0	0.3	0.0	0.4	0.1
116	0.2	0.1	0.0	0.1	0.0	0.0	0.0	0.3	0.0	0.4	0.2
117	0.1	0.1	0.0	0.1	0.0	0.0	0.0	0.3	0.0	0.4	0.2
118	0.1	0.1	0.0	0.1	0.0	0.0	0.0	0.3	0.0	0.4	0.2
119	0.1	0.1	0.0	0.1	0.0	0.0	0.0	0.2	0.0	0.4	0.2
120	0.1	0.1	0.0	0.1	0.0	0.0	0.0	0.2	0.0	0.3	0.3
121	0.1	0.1	0.0	0.1	0.0	0.0	0.0	0.2	0.0	0.3	0.2
122	0.1	0.1	0.0	0.1	0.0	0.0	0.0	0.2	0.0	0.3	0.1
123	0.1	0.1	0.0	0.1	0.0	0.0	0.0	0.2	0.0	0.2	0.1
124	0.1	0.1	0.0	0.1	0.0	0.0	0.0	0.1	0.0	0.2	0.1
125	0.1	0.1	0.0	0.1	0.0	0.0	0.0	0.2	0.0	0.2	0.1
126	0.1	0.1	0.0	0.1	0.0	0.0	0.0	0.2	0.0	0.2	0.1
127	0.1	0.1	0.0	0.1	0.0	0.0	0.0	0.2	0.0	0.3	0.1
128	0.1	0.1	0.0	0.1	0.0	0.0	0.0	0.2	0.0	0.3	0.1
129	0.1	0.1	0.0	0.1	0.0	0.0	0.0	0.2	0.0	0.3	0.1
130	0.1	0.1	0.0	0.1	0.0	0.0	0.0	0.2	0.0	0.3	0.1
131	0.1	0.1	0.0	0.1	0.0	0.0	0.0	0.2	0.0	0.3	0.1
132	0.1	0.1	0.0	0.1	0.0	0.0	0.0	0.2	0.0	0.3	0.2
133	0.1	0.0	0.0	0.1	0.0	0.0	0.0	0.1	0.0	0.2	0.1
134	0.1	0.0	0.0	0.1	0.0	0.0	0.0	0.2	0.0	0.2	0.1
135	0.1	0.0	0.0	0.1	0.0	0.0	0.0	0.1	0.0	0.2	0.1
136	0.1	0.0	0.0	0.0	0.0	0.0	0.0	0.1	0.0	0.2	0.1
137	0.1	0.0	0.0	0.0	0.0	0.0	0.0	0.1	0.0	0.2	0.1
138	0.1	0.0	0.0	0.0	0.0	0.0	0.0	0.1	0.0	0.2	0.1
139	0.1	0.0	0.0	0.0	0.0	0.0	0.0	0.2	0.0	0.3	0.1
140	0.1	0.0	0.0	0.0	0.0	0.0	0.0	0.2	0.0	0.3	0.1
141	0.1	0.0	0.0	0.0	0.0	0.0	0.0	0.2	0.0	0.3	0.1
142	0.1	0.0	0.0	0.0	0.0	0.0	0.0	0.2	0.0	0.3	0.1
143	0.1	0.0	0.0	0.0	0.0	0.0	0.0	0.2	0.0	0.2	0.1
144	0.1	0.0	0.0	0.0	0.0	0.0	0.0	0.2	0.0	0.2	0.2
145	0.1	0.0	0.0	0.0	0.0	0.0	0.0	0.1	0.0	0.2	0.1
146	0.1	0.0	0.0	0.0	0.0	0.0	0.0	0.1	0.0	0.2	0.1
147	0.1	0.0	0.0	0.0	0.0	0.0	0.0	0.1	0.0	0.2	0.1
148	0.0	0.0	0.0	0.0	0.0	0.0	0.0	0.1	0.0	0.2	0.1
149	0.0	0.0	0.0	0.0	0.0	0.0	0.0	0.1	0.0	0.2	0.1
150	0.1	0.0	0.0	0.0	0.0	0.0	0.0	0.1	0.0	0.2	0.1

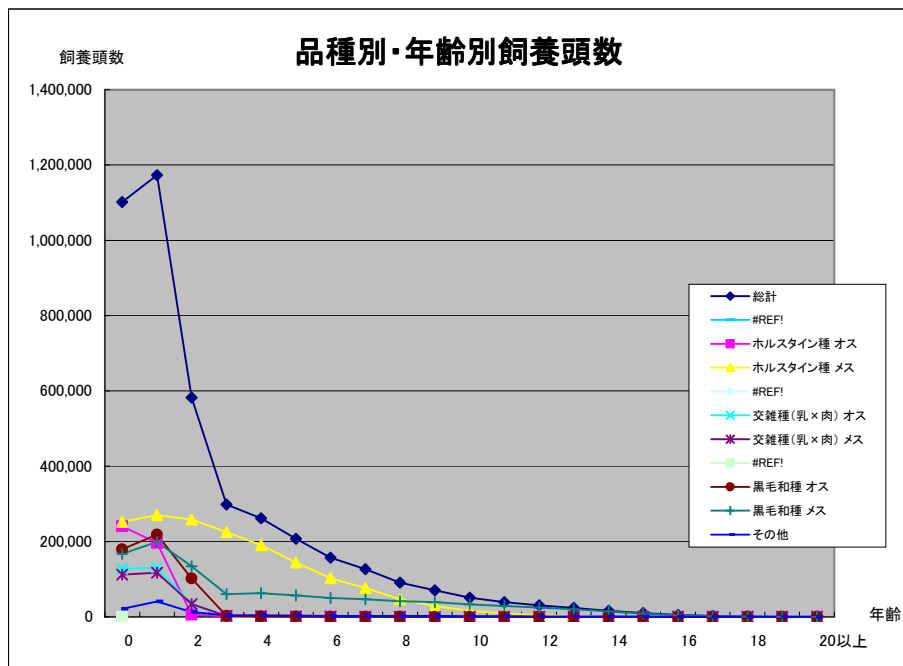
○品種別・月齢別(構成比)

月齢	合計	ホルスタイン種			交雑種			黒毛和種			その他
		計	オス	メス	計	オス	メス	計	オス	メス	
201	0.0	0.0	0.0	0.0	0.0	0.0	0.0	0.0	0.0	0.0	0.0
202	0.0	0.0	0.0	0.0	0.0	0.0	0.0	0.0	0.0	0.0	0.0
203	0.0	0.0	0.0	0.0	0.0	0.0	0.0	0.0	0.0	0.0	0.0
204	0.0	0.0	0.0	0.0	0.0	0.0	0.0	0.0	0.0	0.0	0.0
205	0.0	0.0	0.0	0.0	0.0	0.0	0.0	0.0	0.0	0.0	0.0
206	0.0	0.0	0.0	0.0	0.0	0.0	0.0	0.0	0.0	0.0	0.0
207	0.0	0.0	0.0	0.0	0.0	0.0	0.0	0.0	0.0	0.0	0.0
208	0.0	0.0	0.0	0.0	0.0	0.0	0.0	0.0	0.0	0.0	0.0
209	0.0	0.0	0.0	0.0	0.0	0.0	0.0	0.0	0.0	0.0	0.0
210	0.0	0.0	0.0	0.0	0.0	0.0	0.0	0.0	0.0	0.0	0.0
211	0.0	0.0	0.0	0.0	0.0	0.0	0.0	0.0	0.0	0.0	0.0
212	0.0	0.0	0.0	0.0	0.0	0.0	0.0	0.0	0.0	0.0	0.0
213	0.0	0.0	0.0	0.0	0.0	0.0	0.0	0.0	0.0	0.0	0.0
214	0.0	0.0	0.0	0.0	0.0	0.0	0.0	0.0	0.0	0.0	0.0
215	0.0	0.0	0.0	0.0	0.0	0.0	0.0	0.0	0.0	0.0	0.0
216	0.0	0.0	0.0	0.0	0.0	0.0	0.0	0.0	0.0	0.0	0.0
217	0.0	0.0	0.0	0.0	0.0	0.0	0.0	0.0	0.0	0.0	0.0
218	0.0	0.0	0.0	0.0	0.0	0.0	0.0	0.0	0.0	0.0	0.0
219	0.0	0.0	0.0	0.0	0.0	0.0	0.0	0.0	0.0	0.0	0.0
220	0.0	0.0	0.0	0.0	0.0	0.0	0.0	0.0	0.0	0.0	0.0
221	0.0	0.0	0.0	0.0	0.0	0.0	0.0	0.0	0.0	0.0	0.0
222	0.0	0.0	0.0	0.0	0.0	0.0	0.0	0.0	0.0	0.0	0.0
223	0.0	0.0	0.0	0.0	0.0	0.0	0.0	0.0	0.0	0.0	0.0
224	0.0	0.0	0.0	0.0	0.0	0.0	0.0	0.0	0.0	0.0	0.0
225	0.0	0.0	0.0	0.0	0.0	0.0	0.0	0.0	0.0	0.0	0.0
226	0.0	0.0	0.0	0.0	0.0	0.0	0.0	0.0	0.0	0.0	0.0
227	0.0	0.0	0.0	0.0	0.0	0.0	0.0	0.0	0.0	0.0	0.0
228	0.0	0.0	0.0	0.0	0.0	0.0	0.0	0.0	0.0	0.0	0.0
229	0.0	0.0	0.0	0.0	0.0	0.0	0.0	0.0	0.0	0.0	0.0
230	0.0	0.0	0.0	0.0	0.0	0.0	0.0	0.0	0.0	0.0	0.0
231	0.0	0.0	0.0	0.0	0.0	0.0	0.0	0.0	0.0	0.0	0.0
232	0.0	0.0	0.0	0.0	0.0	0.0	0.0	0.0	0.0	0.0	0.0
233	0.0	0.0	0.0	0.0	0.0	0.0	0.0	0.0	0.0	0.0	0.0
234	0.0	0.0	0.0	0.0	0.0	0.0	0.0	0.0	0.0	0.0	0.0
235	0.0	0.0	0.0	0.0	0.0	0.0	0.0	0.0	0.0	0.0	0.0
236	0.0	0.0	0.0	0.0	0.0	0.0	0.0	0.0	0.0	0.0	0.0
237	0.0	0.0	0.0	0.0	0.0	0.0	0.0	0.0	0.0	0.0	0.0
238	0.0	0.0	0.0	0.0	0.0	0.0	0.0	0.0	0.0	0.0	0.0
239	0.0	0.0	0.0	0.0	0.0	0.0	0.0	0.0	0.0	0.0	0.0
240以上	0.0	0.0	0.0	0.0	0.0	0.0	0.0	0.0	0.0	0.0	0.0
不明	0.0	0.0	0.0	0.0	0.0	0.0	0.0	0.0	0.0	0.0	0.6
計	100.0	100.0	100.0	100.0	100.0	100.0	100.0	100.0	100.0	100.0	100.0

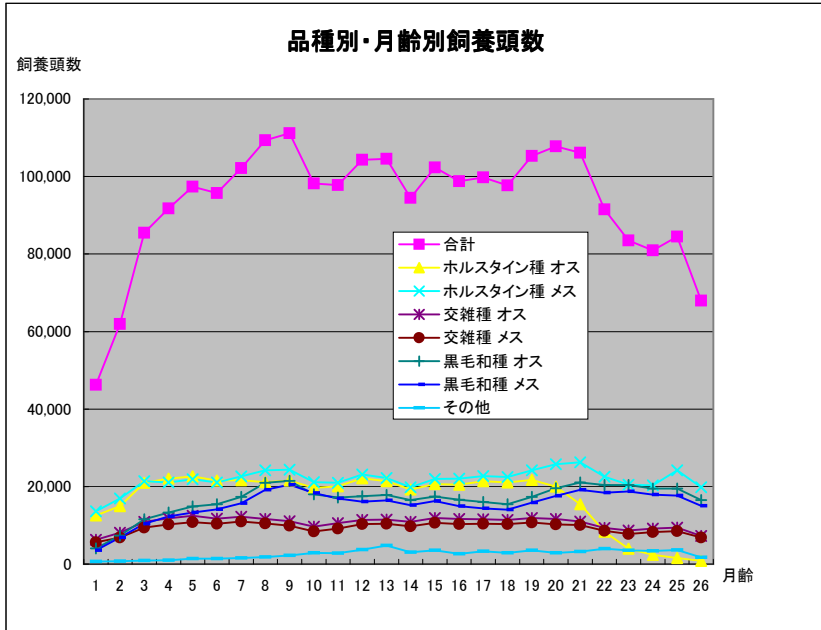
(注) 1 平成17年4月1日集計(平成17年3月31日登録状況)

2 既に死亡した牛、と畜された牛及び集計時点で転出後の転入報告のない牛は除かれている。

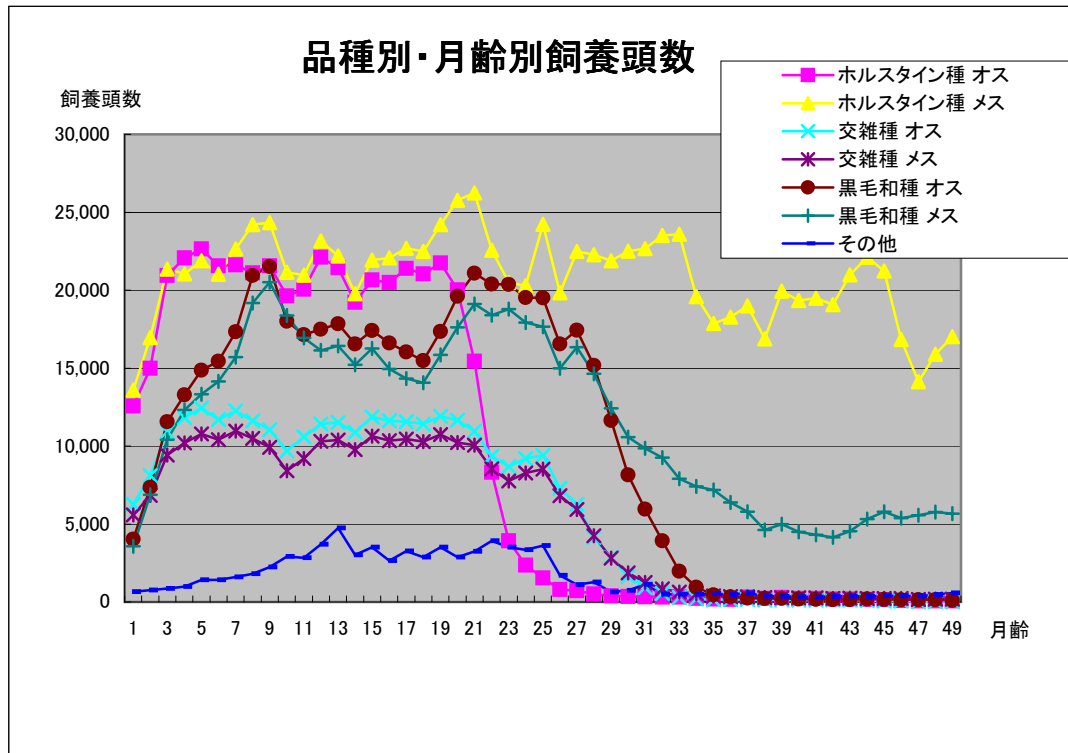
3 法施行は平成15年12月1日であり、それ以前に出生した牛の生年月日は法対象外である。



- (注) 1 平成17年4月1日集計(平成17年3月31日登録状況)
 2 既に死亡した牛、と畜された牛及び集計時点で転出後の転入報告のない牛は除かれている。
 3 法施行は平成15年12月1日であり、それ以前に出生した牛の生年月日は法対象外である。



- (注) 1 平成17年4月1日集計(平成17年3月31日登録状況)
 2 既に死亡した牛、と畜された牛及び集計時点で転出後の転入報告のない牛は除かれている。
 3 法施行は平成15年12月1日であり、それ以前に出生した牛の生年月日は法対象外である。



(注) 1 平成17年4月1日集計(平成17年3月31日登録状況)

2 既に死亡した牛、と畜された牛及び集計時点で転出後の転入報告のない牛は除かれている。

3 法施行は平成15年12月1日であり、それ以前に出生した牛の生年月日は法対象外である。