

全国種別・性別・月齢別飼養頭数

平成19年9月30日現在

月齢	ホルスタイン種			黒毛和種			交雑種(肉専用種×乳用種)			その他	合計
	雄	雌	計	雄	雌	計	雄	雌	計		
0	12,795	13,225	26,020	3,781	3,294	7,075	6,948	6,243	13,191	411	46,697
1	19,170	21,788	40,958	10,312	9,159	19,471	11,867	9,985	21,852	888	83,169
2	22,563	22,096	44,659	14,588	13,336	27,924	13,044	11,277	24,321	1,388	98,292
3	19,847	18,507	38,354	17,305	15,723	33,028	12,063	10,401	22,464	1,700	95,546
4	16,643	15,037	31,680	20,092	18,364	38,456	11,901	10,194	22,095	1,810	94,041
5	18,398	17,122	35,520	20,941	18,985	39,926	12,772	11,248	24,020	2,125	101,591
6	18,422	18,734	37,156	22,611	20,802	43,413	13,492	11,992	25,484	2,773	108,826
7	15,456	16,511	31,967	20,226	18,842	39,068	11,942	10,695	22,637	1,311	94,983
8	18,803	19,496	38,299	20,483	19,806	40,289	12,171	11,348	23,519	2,027	104,134
9	19,447	19,684	39,131	17,239	17,196	34,435	12,645	10,960	23,605	2,334	99,505
10	20,717	20,602	41,319	16,318	14,853	31,171	12,894	11,050	23,944	2,004	98,438
11	20,747	20,869	41,616	17,340	15,384	32,724	12,421	10,940	23,361	3,213	100,914
12	22,048	22,557	44,605	19,941	17,482	37,423	12,305	11,211	23,516	2,841	108,385
13	25,007	25,662	50,669	23,171	20,564	43,735	12,957	11,587	24,544	3,661	122,609
14	24,896	25,720	50,616	23,721	21,602	45,323	12,553	11,222	23,775	3,817	123,531
15	20,282	21,110	41,392	21,735	19,832	41,567	10,554	9,534	20,088	3,569	106,616
16	17,967	18,717	36,684	22,910	20,954	43,864	10,538	9,407	19,945	3,893	104,386
17	19,920	20,877	40,797	22,007	19,804	41,811	11,377	10,311	21,688	4,175	108,471
18	19,870	22,053	41,923	21,835	19,924	41,759	11,853	10,754	22,607	5,133	111,422
19	15,163	19,751	34,914	18,994	17,227	36,221	10,719	9,516	20,235	2,942	94,312
20	13,049	22,343	35,392	20,574	18,621	39,195	12,093	11,065	23,158	3,122	100,867
21	7,981	22,026	30,007	18,185	16,585	34,770	11,823	10,511	22,334	2,796	89,907
22	4,467	21,837	26,304	18,044	16,501	34,545	11,885	10,694	22,579	3,351	86,779
23	2,457	21,798	24,255	18,498	16,920	35,418	11,547	10,338	21,885	4,841	86,399
24	1,358	22,706	24,064	20,105	18,055	38,160	11,309	9,997	21,306	4,298	87,828
25	1,039	24,813	25,852	21,937	20,047	41,984	9,800	8,864	18,664	2,579	89,079
26	754	25,193	25,947	21,880	20,418	42,298	7,678	7,216	14,894	2,427	85,566
27	459	22,115	22,574	19,507	18,727	38,234	5,134	4,840	9,974	1,619	72,401
28	280	17,146	17,426	16,520	17,191	33,711	2,942	2,706	5,648	1,316	58,101

全国種別・性別・月齢別飼養頭数

平成19年9月30日現在

月齢	ホルスタイン種			黒毛和種			交雑種(肉専用種×乳用種)			その他	合計
	雄	雌	計	雄	雌	計	雄	雌	計		
29	283	18,762	19,045	12,170	14,363	26,533	1,905	1,819	3,724	1,166	50,468
30	254	20,431	20,685	7,189	11,271	18,460	949	1,295	2,244	1,269	42,658
31	261	17,377	17,638	3,824	8,292	12,116	534	792	1,326	654	31,734
32	296	20,425	20,721	1,886	7,798	9,684	345	798	1,143	588	32,136
33	323	19,630	19,953	886	6,784	7,670	200	565	765	539	28,927
34	300	20,181	20,481	476	6,043	6,519	167	485	652	747	28,399
35	216	19,181	19,397	333	5,827	6,160	136	382	518	392	26,467
36	310	20,619	20,929	273	6,103	6,376	150	388	538	400	28,243
37	364	21,691	22,055	315	6,567	6,882	124	341	465	418	29,820
38	372	21,425	21,797	268	6,440	6,708	125	287	412	443	29,360
39	284	18,358	18,642	226	6,197	6,423	138	293	431	454	25,950
40	261	18,186	18,447	203	6,296	6,499	94	241	335	405	25,686
41	240	19,858	20,098	186	5,953	6,139	126	216	342	435	27,014
42	214	18,670	18,884	198	5,751	5,949	102	209	311	602	25,746
43	235	16,558	16,793	195	5,130	5,325	97	206	303	329	22,750
44	243	18,256	18,499	187	5,101	5,288	88	247	335	274	24,396
45	257	18,048	18,305	171	4,695	4,866	111	235	346	263	23,780
46	217	17,795	18,012	143	4,342	4,485	98	230	328	295	23,120
47	135	17,544	17,679	134	4,360	4,494	85	197	282	277	22,732
48	166	18,671	18,837	158	4,702	4,860	80	164	244	301	24,242
49	186	19,459	19,645	170	5,297	5,467	71	143	214	322	25,648
50	234	19,730	19,964	144	5,574	5,718	73	147	220	390	26,292
51	175	16,929	17,104	141	5,301	5,442	54	163	217	425	23,188
52	145	15,304	15,449	120	5,556	5,676	47	161	208	363	21,696
53	168	14,920	15,088	116	5,207	5,323	55	120	175	372	20,958
54	120	17,765	17,885	109	5,049	5,158	47	92	139	551	23,733
55	110	14,023	14,133	81	4,189	4,270	30	84	114	259	18,776
56	134	15,591	15,725	77	4,444	4,521	45	94	139	274	20,659
57	161	15,320	15,481	68	4,285	4,353	45	107	152	217	20,203

全国種別・性別・月齢別飼養頭数

平成19年9月30日現在

月齢	ホルスタイン種			黒毛和種			交雑種(肉専用種×乳用種)			その他	合計
	雄	雌	計	雄	雌	計	雄	雌	計		
58	137	14,912	15,049	72	4,071	4,143	35	88	123	210	19,525
59	153	15,066	15,219	63	4,119	4,182	41	85	126	231	19,758
60	166	15,090	15,256	52	4,953	5,005	32	123	155	279	20,695
61	133	15,417	15,550	69	5,372	5,441	52	137	189	266	21,446
62	122	15,094	15,216	65	5,388	5,453	34	111	145	330	21,144
63	94	12,466	12,560	88	5,645	5,733	46	170	216	300	18,809
64	85	11,160	11,245	56	5,827	5,883	42	185	227	307	17,662
65	57	11,579	11,636	85	5,292	5,377	55	161	216	305	17,534
66	102	11,071	11,173	84	4,868	4,952	40	131	171	399	16,695
67	83	9,625	9,708	58	3,914	3,972	34	78	112	250	14,042
68	88	10,938	11,026	67	4,302	4,369	46	122	168	234	15,797
69	100	10,478	10,578	62	3,934	3,996	34	98	132	245	14,951
70	66	10,478	10,544	57	3,779	3,836	58	113	171	202	14,753
71	51	9,936	9,987	60	3,772	3,832	53	102	155	219	14,193
72	35	10,821	10,856	69	4,161	4,230	43	119	162	245	15,493
73	15	11,078	11,093	71	4,943	5,014	28	119	147	215	16,469
74	27	10,488	10,515	54	5,187	5,241	13	124	137	240	16,133
75	26	8,172	8,198	48	4,904	4,952	20	139	159	242	13,551
76	14	6,659	6,673	66	5,177	5,243	14	105	119	255	12,290
77	11	7,639	7,650	52	5,226	5,278	13	118	131	309	13,368
78	10	7,899	7,909	42	5,112	5,154	8	95	103	450	13,616
79	23	6,471	6,494	41	4,232	4,273	6	70	76	258	11,101
80	11	7,303	7,314	30	4,426	4,456	7	70	77	215	12,062
81	32	7,219	7,251	22	4,335	4,357	6	66	72	191	11,871
82	9	6,985	6,994	23	4,031	4,054	8	62	70	171	11,289
83	3	7,001	7,004	12	4,386	4,398	13	50	63	166	11,631
84	14	7,293	7,307	24	4,790	4,814	9	81	90	157	12,368
85	9	7,574	7,583	25	5,473	5,498	11	69	80	183	13,344
86	50	7,459	7,509	17	5,222	5,239	8	59	67	223	13,038

全国種別・性別・月齢別飼養頭数

平成19年9月30日現在

月齢	ホルスタイン種			黒毛和種			交雑種(肉専用種×乳用種)			その他	合計
	雄	雌	計	雄	雌	計	雄	雌	計		
87	12	5,716	5,728	22	4,944	4,966	8	50	58	217	10,969
88	11	4,211	4,222	24	4,863	4,887	5	60	65	232	9,406
89	8	5,074	5,082	22	4,547	4,569	6	93	99	253	10,003
90	5	5,140	5,145	23	4,377	4,400	8	89	97	355	9,997
91	11	4,409	4,420	13	3,671	3,684	18	64	82	172	8,358
92	4	4,741	4,745	11	3,628	3,639	18	53	71	147	8,602
93	3	4,550	4,553	14	3,547	3,561	5	62	67	125	8,306
94	3	4,439	4,442	19	3,453	3,472	4	60	64	118	8,096
95		4,378	4,378	19	3,812	3,831	5	36	41	123	8,373
96	2	4,346	4,348	27	4,148	4,175	5	48	53	141	8,717
97		4,283	4,283	25	4,594	4,619	2	26	28	141	9,071
98	1	3,993	3,994	13	4,719	4,732	2	37	39	168	8,933
99	2	3,349	3,351	10	4,861	4,871	2	43	45	182	8,449
100	1	3,165	3,166	14	4,374	4,388	1	32	33	189	7,776
101		3,040	3,040	29	4,076	4,105	1	24	25	189	7,359
102	3	3,208	3,211	13	3,665	3,678	3	43	46	289	7,224
103	1	2,395	2,396	16	2,951	2,967	1	27	28	145	5,536
104	1	2,758	2,759	10	3,313	3,323		21	21	133	6,236
105	1	2,645	2,646	10	3,110	3,120		14	14	98	5,878
106	1	2,442	2,443	7	2,847	2,854	2	22	24	98	5,419
107		2,365	2,365	15	3,223	3,238		25	25	108	5,736
108		2,358	2,358	10	3,595	3,605		31	31	100	6,094
109		2,538	2,538	9	4,327	4,336	1	40	41	127	7,042
110	1	2,498	2,499	10	4,099	4,109		36	36	187	6,831
111		2,228	2,228	9	3,802	3,811		41	41	126	6,206
112	1	2,035	2,036	14	3,937	3,951		26	26	176	6,189
113		2,256	2,256	7	3,659	3,666	2	18	20	219	6,161
114		2,108	2,108	16	3,094	3,110	1	26	27	327	5,572
115		1,769	1,769	9	2,670	2,679	2	18	20	169	4,637

全国種別・性別・月齢別飼養頭数

平成19年9月30日現在

月齢	ホルスタイン種			黒毛和種			交雑種(肉専用種×乳用種)			その他	合計
	雄	雌	計	雄	雌	計	雄	雌	計		
116		1,777	1,777	10	2,734	2,744	1	13	14	134	4,669
117		1,701	1,701	7	2,735	2,742		11	11	112	4,566
118		1,588	1,588	5	2,545	2,550		5	5	105	4,248
119		1,533	1,533	10	2,747	2,757	1	7	8	133	4,431
120		1,634	1,634	10	3,091	3,101		7	7	132	4,874
121		1,491	1,491	8	3,600	3,608		11	11	115	5,225
122	1	1,501	1,502	8	3,756	3,764		3	3	149	5,418
123		1,423	1,423	10	3,642	3,652		13	13	145	5,233
124		1,196	1,196	11	3,694	3,705		5	5	157	5,063
125	1	1,318	1,319	11	3,225	3,236	1	10	11	195	4,761
126		1,209	1,209	18	2,790	2,808		4	4	333	4,354
127		997	997	15	2,497	2,512		5	5	128	3,642
128		1,065	1,065	7	2,386	2,393		2	2	124	3,584
129		874	874	5	2,230	2,235	1	3	4	122	3,235
130		819	819	11	2,194	2,205		5	5	130	3,159
131		803	803	8	2,176	2,184		5	5	106	3,098
132		726	726	7	2,659	2,666		10	10	106	3,508
133		696	696	6	2,961	2,967		6	6	105	3,774
134		712	712	7	3,202	3,209		5	5	137	4,063
135		609	609	6	3,078	3,084		10	10	106	3,809
136	1	608	609	8	3,015	3,023		5	5	150	3,787
137		588	588	8	2,729	2,737		3	3	148	3,476
138	1	608	609	3	2,398	2,401	1	4	5	226	3,241
139		483	483	9	1,900	1,909		2	2	144	2,538
140		541	541	7	1,932	1,939		14	14	132	2,626
141		466	466	5	1,874	1,879		6	6	107	2,458
142		472	472	2	1,760	1,762		6	6	98	2,338
143		421	421	7	1,925	1,932		5	5	87	2,445
144		414	414	3	2,291	2,294		14	14	86	2,808

全国種別・性別・月齢別飼養頭数

平成19年9月30日現在

月齢	ホルスタイン種			黒毛和種			交雑種(肉専用種×乳用種)			その他	合計
	雄	雌	計	雄	雌	計	雄	雌	計		
145		455	455	6	2,849	2,855	1	2	3	85	3,398
146		405	405	4	2,925	2,929		1	1	121	3,456
147		355	355	6	2,810	2,816		1	1	130	3,302
148		285	285	4	2,785	2,789		4	4	111	3,189
149	1	350	351	5	2,578	2,583		4	4	127	3,065
150		317	317	9	2,204	2,213		8	8	178	2,716
151		279	279	2	1,743	1,745		7	7	108	2,139
152		295	295	5	1,837	1,842		9	9	87	2,233
153		249	249	7	1,540	1,547		1	1	80	1,877
154		195	195	2	1,473	1,475		1	1	64	1,735
155		218	218	1	1,575	1,576		1	1	64	1,859
156		177	177	3	1,624	1,627		4	4	56	1,864
157	1	184	185	6	1,950	1,956		2	2	77	2,220
158		195	195	1	2,176	2,177		3	3	55	2,430
159		191	191	4	2,054	2,058		1	1	73	2,323
160	1	185	186	3	2,205	2,208				81	2,475
161		173	173	5	1,939	1,944		3	3	93	2,213
162		205	205	3	1,777	1,780		2	2	152	2,139
163		140	140	3	1,370	1,373		1	1	61	1,575
164		173	173	7	1,513	1,520		1	1	67	1,761
165		134	134	1	1,137	1,138		3	3	46	1,321
166		112	112		1,101	1,101				59	1,272
167		108	108	1	1,151	1,152		2	2	64	1,326
168		83	83	1	1,330	1,331				55	1,469
169		95	95	3	1,566	1,569		2	2	40	1,706
170		99	99	4	1,654	1,658		2	2	48	1,807
171		103	103	1	1,579	1,580		2	2	65	1,750
172		92	92	6	1,692	1,698	1	1	2	63	1,855
173	1	92	93	3	1,455	1,458		1	1	65	1,617

全国種別・性別・月齢別飼養頭数

平成19年9月30日現在

月齢	ホルスタイン種			黒毛和種			交雑種(肉専用種×乳用種)			その他	合計
	雄	雌	計	雄	雌	計	雄	雌	計		
174		75	75	2	1,334	1,336				111	1,522
175		58	58	2	1,106	1,108		1	1	54	1,221
176		80	80	1	975	976		3	3	47	1,106
177		55	55		861	861		4	4	28	948
178		61	61	1	805	806		2	2	38	907
179		44	44	1	818	819		2	2	39	904
180		37	37	1	1,007	1,008		2	2	41	1,088
181		33	33	2	1,228	1,230		2	2	31	1,296
182		48	48		1,167	1,167		2	2	28	1,245
183		31	31	2	1,208	1,210		1	1	45	1,287
184		40	40	1	1,320	1,321				31	1,392
185		46	46	2	1,191	1,193				38	1,277
186		47	47	2	970	972				65	1,084
187		38	38	1	783	784				38	860
188		37	37	1	756	757		3	3	34	831
189		33	33	2	600	602		1	1	17	653
190		25	25	1	560	561		2	2	28	616
191		24	24		621	621				37	682
192		24	24	1	687	688				32	744
193		13	13		786	786		1	1	19	819
194		19	19		823	823				25	867
195		18	18		864	864				34	916
196		18	18		774	774				38	830
197		24	24	3	695	698		1	1	57	780
198		18	18	5	616	621		1	1	57	697
199		20	20		436	436		1	1	30	487
200		18	18		407	407				30	455
201		7	7	1	322	323				13	343
202		5	5		273	273		1	1	8	287

全国種別・性別・月齢別飼養頭数

平成19年9月30日現在

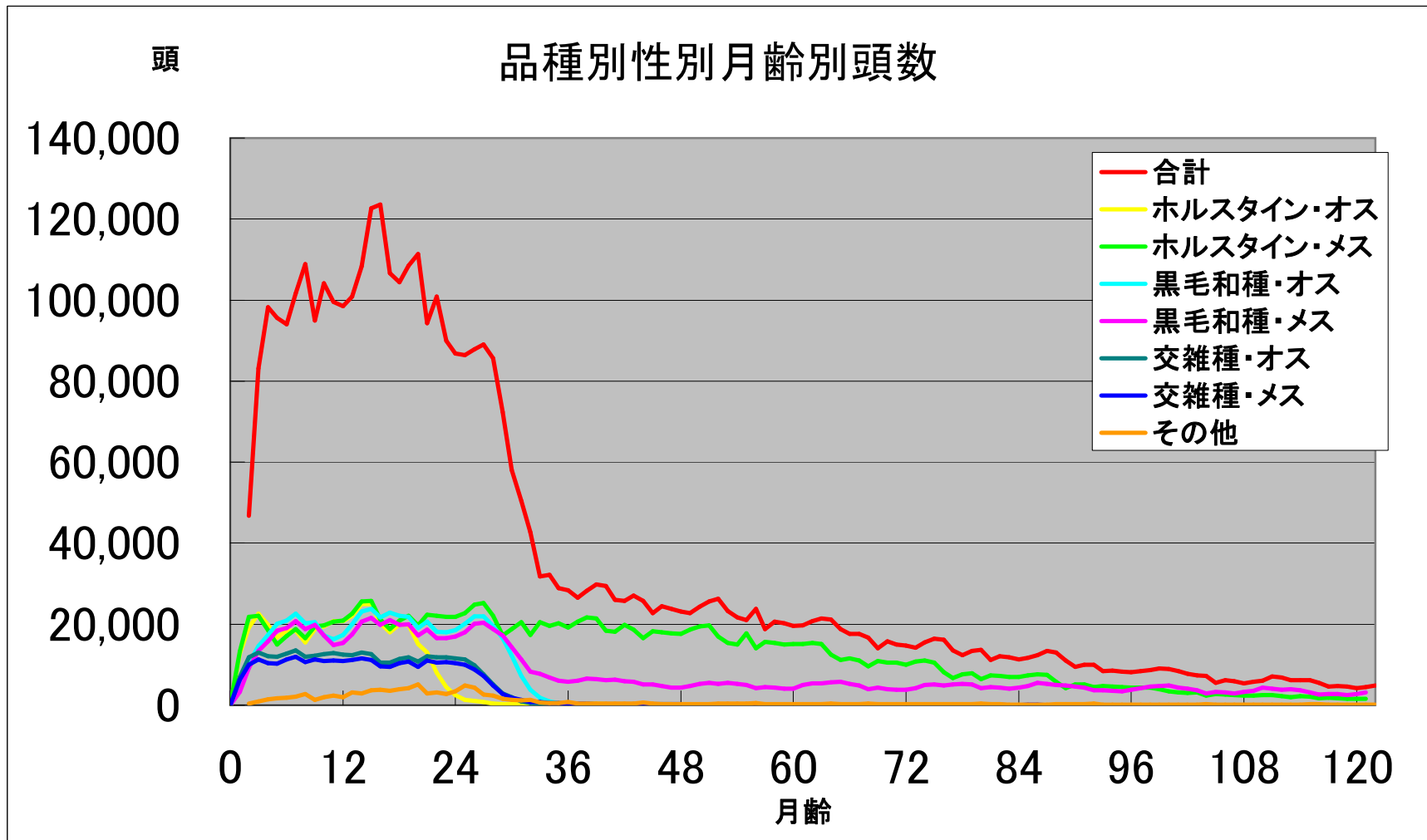
月齢	ホルスタイン種			黒毛和種			交雑種(肉専用種×乳用種)			その他	合計
	雄	雌	計	雄	雌	計	雄	雌	計		
203		10	10		306	306		1	1	14	331
204	1	9	10	1	332	333		1	1	18	362
205		16	16		425	425				24	465
206		11	11	2	424	426				17	454
207		9	9		462	462				16	487
208		5	5	1	409	410				29	444
209		11	11		383	383				36	430
210		6	6	2	276	278				26	310
211		11	11	1	240	241		1	1	17	270
212		12	12	1	186	187		1	1	15	215
213		7	7		161	161				7	175
214		5	5		136	136				13	154
215		2	2		140	140				14	156
216		4	4		168	168				9	181
217		3	3		217	217				8	228
218		7	7		183	183				12	202
219		10	10		213	213				14	237
220		5	5		176	176				15	196
221		8	8	1	173	174				28	210
222		6	6	1	134	135		1	1	32	174
223		4	4	2	102	104		1	1	24	133
224		2	2	1	97	98				10	110
225		2	2		62	62				8	72
226		1	1		34	34				4	39
227				1	54	55				6	61
228		1	1		67	67				2	70
229		2	2		66	66				4	72
230		2	2		73	73				1	76
231					50	50				6	56

全国種別・性別・月齢別飼養頭数

平成19年9月30日現在

月齢	ホルスタイン種			黒毛和種			交雑種(肉専用種×乳用種)			その他	合計
	雄	雌	計	雄	雌	計	雄	雌	計		
232		1	1		72	72		1	1	7	81
233		1	1	1	67	68				6	75
234		1	1		46	46				7	54
235				1	36	37				9	46
236		1	1		24	24				6	31
237		1	1		19	19				2	22
238					29	29				3	32
239		1	1		23	23				3	27
240以上	0	11	11	1	479	480	0	0	0	77	568
不明	26	73	99	20	59	79	2	6	8	176	362
総計	428,502	1,558,084	1,986,586	583,628	1,093,816	1,677,444	328,268	301,133	629,401	112,284	4,405,715

- (注)
- 1 本データは参考値として公表していますので、公的な資料に使用する場合は正規の統計情報を使用して下さい。また、本資料を用いて利用者が引用等を行う場合には、適宜の方法により出所を明示してください。なお、無断で改変を行うことはできません。
 - 2 牛個体識別台帳を平成19年10月1日時点(同年9月30日までの登録事項)で集計したデータです。
 - 3 平成15年12月1日の法施行時点で届出(既存牛の届出)のあった牛及び法施行以降に出生または輸入の届のあった牛について集計しており、死亡またはと畜の届出があった牛及び集計時点で転出届出があり転入報告がない牛(移動中等の牛)は除外しています。
また、集計時点で牛個体識別全国データベースに登録されているデータを集計しているため、集計時点で既に出生、と畜または死亡していても届出が行なわれていないもの並びに届出内容を確認中のものは反映していませんので、その後の届出、データの追加、修正等により集計結果は変動します。
 - 4 牛肉トレーサビリティ法の生産段階の施行前の平成15年12月1日以前に出生等した牛の届出事項は任意のものであり、生年月日や種別などが不明の牛が含まれます。
 - 5 集計結果の各区分の「その他」には種別等が不明なものを含みます。
 - 6 家畜改良センターは、利用者が本資料を用いて行う一切の行為について何ら責任を負うことはありませんので、利用者の責任により対応願います。



頭

品種別性別月齢別頭数(合計無し)

