

種別性別月齢別の飼養頭数(平成20年9月30日時点)

平成20年9月30日現在

月齢	ホルスタイン種			黒毛和種			交雑種(肉専用種×乳用種)			その他	合計
	雄	雌	計	雄	雌	計	雄	雌	計		
0	14,042	15,573	29,615	6,087	5,360	11,447	6,301	5,586	11,887	469	53,418
1	18,248	22,229	40,477	11,564	10,578	22,142	9,116	8,403	17,519	811	80,949
2	22,013	22,902	44,915	15,305	13,648	28,953	11,151	9,944	21,095	1,222	96,185
3	19,708	18,634	38,342	16,611	15,262	31,873	10,315	9,163	19,478	1,522	91,215
4	16,532	15,480	32,012	19,224	17,741	36,965	10,171	9,097	19,268	1,796	90,041
5	18,935	18,404	37,339	20,049	18,427	38,476	11,949	10,665	22,614	1,979	100,408
6	18,877	19,167	38,044	21,607	20,349	41,956	12,470	11,311	23,781	2,782	106,563
7	16,052	17,289	33,341	21,133	19,333	40,466	11,333	10,515	21,848	1,312	96,967
8	18,596	19,309	37,905	21,562	20,727	42,289	11,900	10,898	22,798	1,281	104,273
9	19,054	19,610	38,664	18,317	18,435	36,752	13,023	11,266	24,289	1,853	101,558
10	19,599	20,070	39,669	17,960	16,125	34,085	13,609	11,763	25,372	2,036	101,162
11	19,715	20,511	40,226	19,286	16,758	36,044	13,574	12,124	25,698	2,089	104,057
12	20,726	21,401	42,127	21,137	18,549	39,686	14,316	12,621	26,937	2,584	111,334
13	22,591	23,763	46,354	24,620	21,909	46,529	14,899	13,210	28,109	3,368	124,360
14	22,209	23,086	45,295	25,039	22,571	47,610	14,459	12,950	27,409	4,114	124,428
15	17,925	19,032	36,957	23,452	21,055	44,507	12,063	10,870	22,933	3,668	108,065
16	15,142	15,233	30,375	23,948	21,634	45,582	11,709	10,396	22,105	3,755	101,817
17	16,702	17,324	34,026	23,073	20,520	43,593	12,648	11,500	24,148	3,828	105,595
18	16,245	18,844	35,089	22,992	20,856	43,848	13,359	12,146	25,505	4,432	108,874
19	11,862	16,584	28,446	20,398	18,685	39,083	12,259	10,840	23,099	3,239	93,867
20	10,114	19,461	29,575	21,628	19,646	41,274	13,148	11,729	24,877	3,110	98,836
21	5,862	19,368	25,230	20,310	18,304	38,614	13,232	11,731	24,963	2,832	91,639
22	3,435	19,990	23,425	19,274	17,218	36,492	12,830	11,266	24,096	2,295	86,308
23	1,774	20,004	21,778	18,288	16,744	35,032	11,968	10,587	22,555	3,920	83,285
24	928	21,425	22,353	19,967	18,030	37,997	10,970	9,868	20,838	3,064	84,252
25	753	24,025	24,778	22,726	20,796	43,522	10,055	8,850	18,905	2,795	90,000
26	483	24,077	24,560	22,791	21,396	44,187	7,143	6,796	13,939	2,351	85,037
27	301	19,581	19,882	19,724	18,759	38,483	4,179	3,997	8,176	1,748	68,289
28	200	17,300	17,500	17,263	18,110	35,373	2,539	2,437	4,976	1,436	59,285
29	240	19,222	19,462	12,295	14,718	27,013	1,568	1,609	3,177	1,362	51,014
30	197	20,159	20,356	7,295	12,263	19,558	873	939	1,812	1,839	43,565
31	194	18,019	18,213	3,107	8,830	11,937	494	595	1,089	733	31,972
32	248	20,277	20,525	1,821	8,237	10,058	302	574	876	792	32,251

## 種別性別月齢別の飼養頭数(平成20年9月30日時点)

平成20年9月30日現在

月齢	ホルスタイン種			黒毛和種			交雑種(肉専用種×乳用種)			その他	合計
	雄	雌	計	雄	雌	計	雄	雌	計		
33	230	20,239	20,469	821	6,388	7,209	154	397	551	364	28,593
34	210	20,124	20,334	447	6,079	6,526	111	323	434	357	27,651
35	195	20,253	20,448	312	6,004	6,316	78	324	402	1,121	28,287
36	238	21,080	21,318	298	6,312	6,610	85	289	374	554	28,856
37	281	22,826	23,107	255	6,939	7,194	92	313	405	473	31,179
38	296	23,228	23,524	236	7,084	7,320	91	269	360	402	31,606
39	241	20,223	20,464	205	6,675	6,880	76	229	305	411	28,060
40	156	15,614	15,770	229	6,498	6,727	63	169	232	390	23,119
41	172	16,981	17,153	169	6,116	6,285	52	159	211	410	24,059
42	189	18,363	18,552	209	5,740	5,949	57	164	221	577	25,299
43	186	15,388	15,574	151	5,080	5,231	83	142	225	326	21,356
44	201	18,083	18,284	166	5,343	5,509	91	214	305	281	24,379
45	232	17,194	17,426	137	5,345	5,482	69	223	292	253	23,453
46	222	17,593	17,815	137	5,300	5,437	69	225	294	294	23,840
47	175	16,505	16,680	144	5,289	5,433	60	184	244	276	22,633
48	257	17,744	18,001	139	5,705	5,844	82	230	312	335	24,492
49	287	18,428	18,715	198	6,057	6,255	78	225	303	346	25,619
50	303	18,084	18,387	183	6,047	6,230	84	179	263	361	25,241
51	238	15,455	15,693	152	5,902	6,054	99	196	295	385	22,427
52	216	15,137	15,353	154	5,939	6,093	65	176	241	348	22,035
53	195	16,455	16,650	135	5,603	5,738	93	155	248	372	23,008
54	164	15,313	15,477	150	5,408	5,558	75	145	220	511	21,766
55	183	13,355	13,538	142	4,822	4,964	69	149	218	288	19,008
56	210	14,596	14,806	143	4,853	4,996	73	182	255	239	20,296
57	211	14,221	14,432	139	4,502	4,641	80	180	260	230	19,563
58	159	14,011	14,170	118	4,170	4,288	74	179	253	242	18,953
59	95	13,851	13,946	104	4,238	4,342	59	144	203	231	18,722
60	126	14,601	14,727	122	4,601	4,723	61	110	171	248	19,869
61	140	15,116	15,256	137	5,133	5,270	49	100	149	263	20,938
62	179	15,278	15,457	116	5,437	5,553	52	109	161	312	21,483
63	115	13,052	13,167	118	5,119	5,237	36	118	154	350	18,908
64	105	11,717	11,822	92	5,419	5,511	31	114	145	316	17,794
65	130	11,447	11,577	91	5,089	5,180	44	91	135	315	17,207

## 種別性別月齢別の飼養頭数(平成20年9月30日時点)

平成20年9月30日現在

月齢	ホルスタイン種			黒毛和種			交雑種(肉専用種×乳用種)			その他	合計
	雄	雌	計	雄	雌	計	雄	雌	計		
66	76	13,493	13,569	86	4,897	4,983	42	64	106	498	19,156
67	64	10,435	10,499	56	4,053	4,109	23	64	87	221	14,916
68	77	11,556	11,633	55	4,313	4,368	37	64	101	237	16,339
69	79	11,284	11,363	48	4,142	4,190	35	78	113	172	15,838
70	65	10,807	10,872	56	3,933	3,989	25	67	92	169	15,122
71	57	10,904	10,961	48	3,991	4,039	31	60	91	185	15,276
72	63	10,994	11,057	40	4,783	4,823	23	87	110	232	16,222
73	57	11,024	11,081	54	5,189	5,243	35	88	123	218	16,665
74	59	10,827	10,886	58	5,229	5,287	26	78	104	271	16,548
75	46	8,909	8,955	75	5,458	5,533	30	120	150	240	14,878
76	47	7,891	7,938	46	5,635	5,681	34	129	163	255	14,037
77	27	8,145	8,172	68	5,102	5,170	27	109	136	259	13,737
78	68	7,701	7,769	69	4,707	4,776	32	103	135	345	13,025
79	63	6,570	6,633	48	3,788	3,836	26	59	85	208	10,762
80	63	7,483	7,546	58	4,144	4,202	33	89	122	183	12,053
81	61	7,108	7,169	50	3,791	3,841	25	71	96	197	11,303
82	43	6,907	6,950	54	3,660	3,714	48	73	121	157	10,942
83	24	6,537	6,561	53	3,585	3,638	44	74	118	180	10,497
84	27	7,117	7,144	62	3,976	4,038	25	76	101	184	11,467
85	11	7,319	7,330	58	4,707	4,765	19	75	94	173	12,362
86	17	6,768	6,785	44	4,927	4,971	10	87	97	184	12,037
87	12	5,348	5,360	37	4,701	4,738	18	108	126	214	10,438
88	10	4,328	4,338	54	4,913	4,967	11	75	86	217	9,608
89	7	4,945	4,952	36	4,949	4,985	10	67	77	264	10,278
90	8	5,059	5,067	37	4,850	4,887	4	59	63	390	10,407
91	22	4,098	4,120	31	3,980	4,011	5	55	60	218	8,409
92	10	4,641	4,651	26	4,185	4,211	3	42	45	174	9,081
93	31	4,522	4,553	21	4,082	4,103	2	46	48	146	8,850
94	8	4,303	4,311	16	3,792	3,808	2	42	44	141	8,304
95	1	4,345	4,346	8	4,169	4,177	9	38	47	136	8,706
96	12	4,433	4,445	18	4,545	4,563	3	50	53	121	9,182
97	8	4,650	4,658	20	5,179	5,199	4	44	48	146	10,051
98	47	4,577	4,624	12	4,950	4,962	7	47	54	180	9,820

種別性別月齢別の飼養頭数(平成20年9月30日時点)

平成20年9月30日現在

月齢	ホルスタイン種			黒毛和種			交雑種(肉専用種×乳用種)			その他	合計
	雄	雌	計	雄	雌	計	雄	雌	計		
99	12	3,550	3,562	16	4,684	4,700	6	40	46	181	8,489
100	10	2,561	2,571	21	4,593	4,614	2	41	43	184	7,412
101	5	3,078	3,083	18	4,283	4,301	3	74	77	205	7,666
102	3	3,078	3,081	20	4,112	4,132	5	64	69	294	7,576
103	9	2,653	2,662	11	3,426	3,437	18	44	62	139	6,300
104	1	2,778	2,779	10	3,381	3,391	14	27	41	124	6,335
105	1	2,627	2,628	12	3,269	3,281	4	32	36	102	6,047
106	2	2,510	2,512	17	3,212	3,229		34	34	94	5,869
107		2,500	2,500	17	3,525	3,542	2	21	23	92	6,157
108	2	2,504	2,506	22	3,885	3,907	4	30	34	111	6,558
109		2,488	2,488	19	4,233	4,252	1	19	20	117	6,877
110	1	2,375	2,376	9	4,416	4,425	1	29	30	139	6,970
111		1,941	1,941	8	4,503	4,511	2	29	31	152	6,635
112		1,797	1,797	10	4,040	4,050	1	22	23	148	6,018
113		1,721	1,721	25	3,814	3,839	1	16	17	145	5,722
114	1	1,809	1,810	9	3,404	3,413	3	28	31	236	5,490
115		1,387	1,387	15	2,722	2,737	1	17	18	115	4,257
116	1	1,528	1,529	8	2,999	3,007		16	16	105	4,657
117	1	1,431	1,432	9	2,832	2,841		10	10	80	4,363
118		1,288	1,288	5	2,624	2,629	1	16	17	83	4,017
119		1,276	1,276	11	2,903	2,914		20	20	94	4,304
120		1,257	1,257	8	3,290	3,298		22	22	82	4,659
121		1,376	1,376	7	3,938	3,945	1	30	31	108	5,460
122	1	1,377	1,378	10	3,743	3,753		30	30	144	5,305
123		1,209	1,209	7	3,456	3,463		29	29	107	4,808
124		1,112	1,112	11	3,586	3,597		21	21	153	4,883
125		1,238	1,238	7	3,353	3,360	2	12	14	180	4,792
126		1,150	1,150	11	2,754	2,765	1	18	19	268	4,202
127		962	962	7	2,361	2,368	1	14	15	131	3,476
128		919	919	8	2,437	2,445	1	12	13	104	3,481
129		890	890	7	2,433	2,440		10	10	87	3,427
130		808	808	3	2,263	2,266		3	3	94	3,171
131		779	779	7	2,462	2,469		6	6	105	3,359

## 種別性別月齢別の飼養頭数(平成20年9月30日時点)

平成20年9月30日現在

月齢	ホルスタイン種			黒毛和種			交雑種(肉専用種×乳用種)			その他	合計
	雄	雌	計	雄	雌	計	雄	雌	計		
132		836	836	8	2,750	2,758		5	5	112	3,711
133		788	788	7	3,160	3,167		6	6	93	4,054
134	1	780	781	7	3,333	3,340		1	1	122	4,244
135		760	760	7	3,220	3,227		7	7	116	4,110
136		613	613	8	3,251	3,259		4	4	123	3,999
137	1	677	678	8	2,826	2,834	1	7	8	154	3,674
138		624	624	13	2,425	2,438		4	4	278	3,344
139		464	464	12	2,185	2,197		3	3	109	2,773
140		534	534	4	2,073	2,077		1	1	103	2,715
141		432	432	5	1,933	1,938	1	2	3	101	2,474
142		408	408	8	1,875	1,883		3	3	111	2,405
143		371	371	6	1,860	1,866		4	4	86	2,327
144		365	365	5	2,286	2,291		6	6	87	2,749
145		334	334	4	2,543	2,547		5	5	91	2,977
146		349	349	6	2,728	2,734		5	5	112	3,200
147		324	324	5	2,608	2,613		8	8	94	3,039
148		307	307	5	2,573	2,578		5	5	116	3,006
149		307	307	7	2,316	2,323		1	1	113	2,744
150		303	303	3	2,063	2,066		4	4	169	2,542
151		228	228	8	1,601	1,609		2	2	108	1,947
152		256	256	6	1,641	1,647		14	14	103	2,020
153		202	202	3	1,541	1,544		6	6	72	1,824
154		211	211	2	1,434	1,436		4	4	72	1,723
155		219	219	5	1,604	1,609		4	4	68	1,900
156		200	200	1	1,892	1,893		11	11	70	2,174
157		210	210	4	2,351	2,355	1	1	2	66	2,633
158		191	191	2	2,417	2,419		1	1	96	2,707
159		175	175	5	2,352	2,357		1	1	95	2,628
160		152	152	2	2,293	2,295		4	4	80	2,531
161		179	179	1	2,100	2,101				89	2,369
162		138	138	9	1,822	1,831		5	5	128	2,102
163		127	127	1	1,428	1,429		6	6	86	1,648
164		140	140	4	1,456	1,460		6	6	59	1,665

## 種別性別月齢別の飼養頭数(平成20年9月30日時点)

平成20年9月30日現在

月齢	ホルスタイン種			黒毛和種			交雑種(肉専用種×乳用種)			その他	合計
	雄	雌	計	雄	雌	計	雄	雌	計		
165		118	118	4	1,183	1,187				60	1,365
166		92	92		1,151	1,151		1	1	47	1,291
167		96	96		1,230	1,230				50	1,376
168		79	79	3	1,259	1,262		2	2	41	1,384
169		81	81	3	1,502	1,505		2	2	53	1,641
170		91	91	1	1,659	1,660		1	1	40	1,792
171		87	87	3	1,593	1,596		1	1	52	1,736
172	1	86	87	2	1,700	1,702				57	1,846
173		83	83	3	1,492	1,495		1	1	67	1,646
174		98	98	2	1,334	1,336		1	1	104	1,539
175		66	66	2	1,040	1,042		1	1	39	1,148
176		82	82	3	1,145	1,148		1	1	50	1,281
177		53	53	1	820	821		3	3	33	910
178		62	62		784	784				30	876
179		51	51	1	843	844		1	1	44	940
180		33	33		976	976				32	1,041
181		51	51	2	1,111	1,113		2	2	32	1,198
182		43	43	3	1,166	1,169				35	1,247
183		41	41		1,075	1,075		2	2	42	1,160
184		38	38	5	1,211	1,216				46	1,300
185		41	41		1,002	1,002				50	1,093
186		32	32	2	951	953				69	1,054
187		23	23	2	754	756				40	819
188		33	33	1	654	655		3	3	32	723
189		21	21		570	570		3	3	18	612
190		29	29	1	533	534		1	1	29	593
191		24	24	1	527	528		2	2	27	581
192		11	11	1	637	638				27	676
193		14	14		774	774		2	2	22	812
194		21	21		770	770		1	1	18	810
195		17	17	2	799	801		1	1	23	842
196		19	19		835	835				19	873
197		25	25	1	750	751				22	798

## 種別性別月齢別の飼養頭数(平成20年9月30日時点)

平成20年9月30日現在

月齢	ホルスタイン種			黒毛和種			交雑種(肉専用種×乳用種)			その他	合計
	雄	雌	計	雄	雌	計	雄	雌	計		
198		19	19		602	602				36	657
199		20	20		476	476				24	520
200		13	13	1	426	427		3	3	17	460
201		14	14	1	363	364				11	389
202		8	8	1	323	324		1	1	13	346
203		9	9		348	348				18	375
204		6	6	1	398	399				15	420
205		7	7		414	414				12	433
206		7	7		452	452				14	473
207		7	7		468	468				19	494
208		9	9		416	416				25	450
209		13	13	3	391	394		1	1	34	442
210		9	9	2	330	332				30	371
211		10	10	1	218	219		1	1	19	249
212		8	8		211	211				14	233
213		2	2	1	175	176				6	184
214		3	3		153	153				4	160
215		5	5		151	151		1	1	6	163
216	1	5	6	1	159	160		1	1	9	176
217		8	8		199	199				7	214
218		5	5	2	222	224				10	239
219		3	3		209	209				7	219
220		5	5	1	218	219				17	241
221		6	6		198	198				18	222
222		2	2	2	137	139				12	153
223		8	8		126	126				7	141
224		8	8		87	87				7	102
225		3	3		86	86				2	91
226		1	1		65	65				8	74
227		1	1		76	76				6	83
228		3	3		83	83				4	90
229		2	2		98	98				6	106
230		4	4		88	88				7	99

種別性別月齢別の飼養頭数(平成20年9月30日時点)

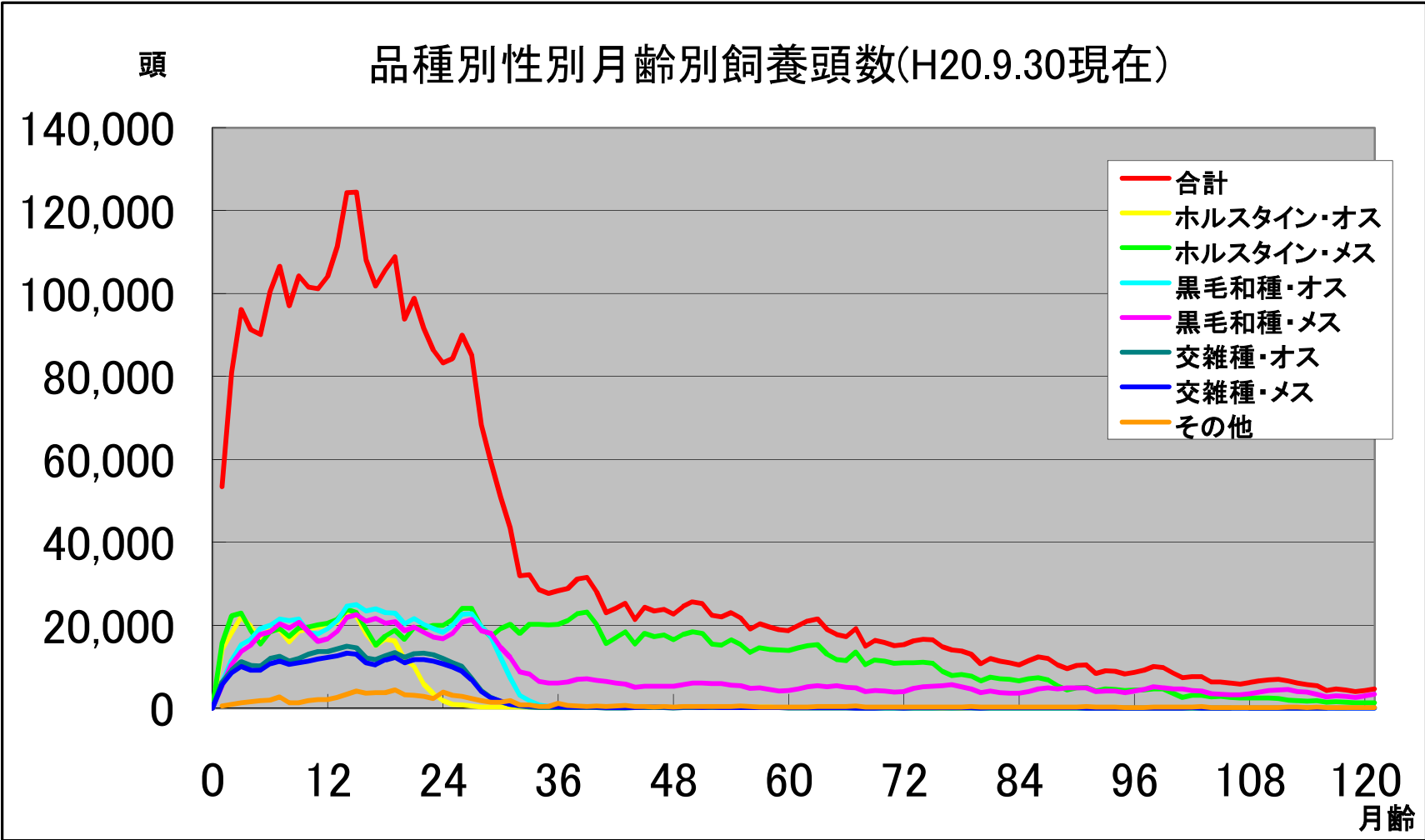
平成20年9月30日現在

月齢	ホルスタイン種			黒毛和種			交雑種(肉専用種×乳用種)			その他	合計
	雄	雌	計	雄	雌	計	雄	雌	計		
231		7	7		99	99				9	115
232		2	2		86	86				7	95
233		5	5	1	92	93				9	107
234		3	3	1	65	66				15	84
235		2	2		55	55				11	68
236				1	51	52				8	60
237		1	1		31	31				4	36
238					18	18				2	20
239					26	26				3	29
240以上		12	12	3	685	688				82	782
不明	7	43	50	12	53	65	1	4	5	132	252
総計	397,370	1,518,146	1,915,516	608,354	1,134,447	1,742,801	333,147	306,066	639,213	105,774	4,403,304
前期比	96.8%	99.2%	98.7%	103.1%	101.9%	102.3%	99.9%	99.8%	99.9%	99.3%	100.3%

(注)

- 1 本データは、牛個体識別台帳に蓄積された記録をもとに平成20年9月30日時点で集計したものです。なお、その後の記録の修正等により集計結果が変動することがあります。
- 2 本データは、法施行(平成15年12月1日)時点で届出(既存牛の再届出)のあった牛及び法施行以降に出生または輸入の届出のあった牛について、その後、死亡又はと畜の届出があった牛及び転出後に転入の届出がない牛(異動中等の牛)を除外して集計したものです。
- 3 法施行以前に出生した牛の生年月日や種別などは任意により届出された記録のため不明のものが含まれています。
- 4 本データは参考値として公表しています。また、本データを引用する場合は、家畜改良センターのデータであることを明示してください。なお、データを無断で改変することは禁止します。
- 5 利用者が本データを用いて行う一切の行為について、家畜改良センターでは何ら責任を負うことはありません。





品種別性別月齢別飼養頭数(合計無し)(H20.9.30現在)

